

MANUAL DE INSTRUÇÕES - UNIFICADO



BRITANIA
DESDE 1956

BATEDEIRAS
PLANETÁRIAS BBP760
POWER PLUS TURBO



PARABÉNS PELA ESCOLHA DE MAIS UM PRODUTO DE NOSSA LINHA!

Para garantir o melhor desempenho de seu produto, **o usuário deve ler atentamente as instruções a seguir.** Recomenda-se não jogar fora este Manual de Instruções. Ele deve ser guardado para eventuais consultas.

O APARELHO DESTINA-SE SOMENTE PARA USO DOMÉSTICO



LEIA O MANUAL

ATENÇÃO

É comum que aparelhos elétricos novos liberem uma leve fumaça ou gases durante as primeiras vezes em que eles forem utilizados. Isso acontece em virtude do aquecimento dos materiais e dos componentes usados na manufatura do aparelho. É normal e não indica a existência de defeitos no aparelho.



Para ter acesso ao manual digital (em PDF) entre em contato com o nosso SAC em horário comercial **SAC BRITÂNIA: (47) 3431-0300**

RECOMENDAÇÕES

Os símbolos no Manual de Instruções, estão interpretados como descritos à seguir:



Nota: Recomendações sobre o funcionamento, para melhor utilização.



Importante / Aviso: Recomendações que garantem a segurança do usuário



Dica: Conselhos para utilização e melhor funcionamento.



Atenção / Cuidado : Práticas que podem resultar em acidentes ou riscos.

CUIDADOS COM O PRODUTO DIARIAMENTE

- Não utilizar aparelhos que apresentem algum tipo de dano no cordão elétrico, no plugue ou em outros componentes. Para substituir uma peça danificada, procurar a Assistência Técnica Autorizada, a fim de evitar riscos.

- Este aparelho não foi projetado para ser utilizada por pessoas (incluindo crianças) com capacidades físicas, sensoriais ou mentais reduzidas, ou falta de experiência e conhecimentos, exceto se forem supervisionadas ou instruídas por uma pessoa responsável pela sua segurança.

- As crianças deverão ser supervisionadas, para assegurar de que não brinquem com o aparelho.

- O produto deve estar sempre desligado antes de ser conectado ou desconectado da tomada elétrica. Nunca desconectar puxando pelo cordão elétrico. Segurar com firmeza o plugue e então puxar para desconectá-lo. Tirar o plugue da tomada quando for limpá-la ou instalar seus acessórios.

- Evitar todo contato com as partes móveis do aparelho. Manter as mãos, tecidos, espátulas e demais utensílios longe dos

batedores durante o funcionamento para evitar o risco de acidentes pessoais ou danos ao aparelho.

- Nunca mergulhe o corpo e o cabo da batedeira na água ou em outros líquidos. Isto poderá causar acidentes pessoais e danos ao produto.

- Não usar a batedeira para usos diferentes daqueles a que se destina.

- O uso de acessórios que não sejam originais do aparelho pode prejudicar o funcionamento e causar danos ao usuário e ao produto, além de causar a perda da garantia.

- Para não perder a garantia e evitar problemas técnicos, não tentar consertar o aparelho. Se necessário, levá-lo à Assistência Técnica Autorizada.

- A nota fiscal e o certificado de garantia são documentos importantes e devem ser guardados para efeito de garantia.

- Não deixar o cordão elétrico pender de bordas de mesas ou balcões ou tocar superfícies aquecidas, como, por exemplo, fogões.

- Não usar a batedeira ao ar livre. conectado a um circuito elétrico separado,

longe de outros aparelhos.

- A temperatura das superfícies acessíveis pode ser alta enquanto o aparelho estiver ligado.

- Pode ocorrer um incêndio se o aparelho for coberto ou estiver em contato com material inflamável, incluindo cortinas, tapeçarias, paredes e materiais semelhantes, durante sua operação. Não colocar nada sobre o aparelho durante sua operação.

- Não colocar papelão, papel ou plástico dentro do aparelho.

- Para desligar o aparelho, girar o botão TIMER até a posição 0 e remova o cordão elétrico da tomada elétrica.

- Não colocar pedaços muito grandes de alimentos dentro do aparelho.

- Não cobrir o aparelho. Isso pode causar o superaquecimento.

- Para não perder a garantia e para evitar problemas técnicos, não consertar o aparelho em casa. Quando precisar o usuário deverá levá-lo à Assistência Técnica Autorizada.

- A nota fiscal e o certificado de garantia são documentos importantes e devem ser mantidos para efeito de garantia.

- Este produto não deve ser operado por meio de um temporizador externo ou sistema de controle remoto separado.

- Não utilizar adaptadores ou benjamins, ligar sempre o produto direto a uma tomada com o padrão NBR5410 que esteja dimensionada para o produto em questão (circuito elétrico), instalada por um eletricista habilitado.

ADVERTÊNCIA

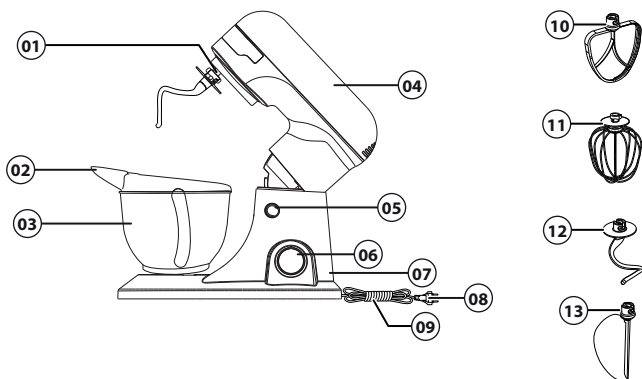


- Retirar o plugue da tomada elétrica antes de efetuar qualquer manutenção no aparelho.
- Recolocar todos os componentes antes de ligar o produto.
- Ligar o plugue em uma tomada com aterramento efetivo, conforme norma NBR5410.
- Não usar adaptadores, benjamins ou T's.

•Não seguir estas instruções pode trazer risco de morte, incêndio ou choque elétrico.

COMPONENTES

- 01. Conector dos batedores;
- 02. Tampa anti-respingos;
- 03. Tigela plástica com alça;
- 04. Unidade motora;
- 05. Botão de travamento e destravamento;
- 06. Seletor de velocidades;
- 07. Corpo do aparelho;
- 08. Plugue;
- 09. Cordão elétrico;
- 10. Batedor de massas leves;
- 11. Batedor para claras em neve;
- 12. Batedor para massas pesadas;
- 13. Batedor de massas delicadas.



ANTES DE UTILIZAR SUA BATEDEIRA

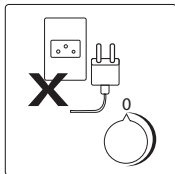
Antes de usar a Batedeira Planetária pela primeira vez, remova todo o material de embalagem e limpe as partes removíveis com água morna e detergente neutro. Para lavar, utilize uma esponja não abrasiva ou um pano. Enxágue completamente para remover o resíduo de sabão. Seque completamente antes de usar. O corpo da Batedeira deverá ser limpo apenas com um pano úmido. Certificar-se de que o cordão elétrico esteja desconectado da tomada elétrica e que o seletor de velocidades esteja na posição "0".

1. Segurar a unidade motora e puxá-la para trás pressionando o botão de travamento.
2. Instalar o batedor de sua preferência.
3. Encaixar a tigela sobre a base. Para isso, segurar a base com uma das mãos e girar a tigela no sentido horário até o seu travamento, observar as abas de encaixe na tigela.
4. Para abaixar a unidade motora pressionar o botão de travamento, segurar a unidade motora com a outra mão e soltar com cuidado para baixo .

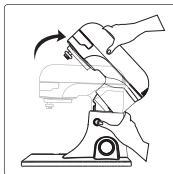
UTILIZANDO SUA BATEDEIRA



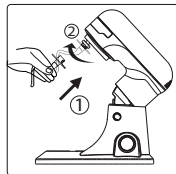
Coloque sua batedeira em local plano e seguro.



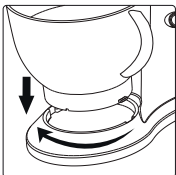
Verifique se o plugue está fora da tomada e o seletor de velocidades na posição 0 (desligado).



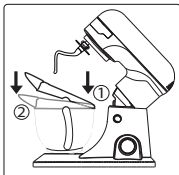
Segure a unidade motora e aperte o botão de articulação (conforme imagem acima) para que se mova para cima.



Coloque o batedor de sua preferência, posicionando no encaixe e depois girando até travar.



Posicione a tigela acima da base e depois gire em sentido horário.



Encaixe o dosador conforme imagem acima.



Segure a unidade motora e empurre para baixo, apertando o botão de articulação (conforme imagem acima).



Para iniciar o movimento, ligue o produto à tomada e gire o seletor de velocidades em sentido horário.

DICA DE UTILIZAÇÃO

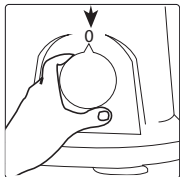
- Para bater a clara em neve, coloque os ingredientes na tigela e depois gire o seletor de velocidades na velocidade máxima por cerca de 2 minutos.
- Sempre siga as indicações da receita.
- Comece as receitas sempre pelos ingredientes secos e adicionando os ingredientes líquidos aos poucos.
- Para auxiliar a adicionar os ingredientes, utilize o bico do dosador.
- A temperatura do local pode influenciar nos tempo de funcionamento ou resultados obtidos.

ATENÇÃO

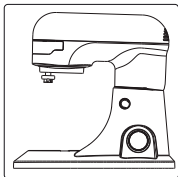
As tigelas Inox da Batedeira Planetária BBP760 podem ser utilizadas em fornos. As demais tigelas são de uso exclusivo para bater massas.

- O tempo de utilização não deverá exceder 4 minutos. Faça intervalos de 10 minutos entre ciclos de 4 minutos de utilização.
- Ao misturar massas que contenham fermento, sugerimos iniciar a velocidade pela mais baixa e aumentar gradativamente, para conseguir melhores resultados..
- Logo que acabe de bater, coloque o seletor de velocidade na posição 0 (desligado) e depois, tire o plugue da tomada.
- Para desmontar a batedeira, basta fazer a sequência contrária de montagem do tópico anterior.
- Se necessário, tire o excesso de massa dos batedores com uma espátula plástica ou de madeira.
- Só retire os batedores se a batedeira estiver na posição 0 (desligado) , com o plugue desconectado da tomada e totalmente parada.
- Não aperte o botão de articulação com o produto em movimento ou ligado.
- Ao colocar ingredientes na tigela, certifique-se que não exceda a quantidade máxima.
- Nunca utilizar o batedor de claras em neve para bater massas.

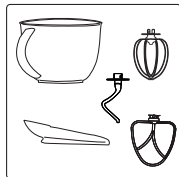
LIMPEZA



Antes de limpar o produto, certifique-se que está na posição 0 (desligado).



Para limpar o corpo da batedeira, basta passar um pano umedecido. Não utilize químicos.



Para limpar os itens removíveis, lave com detergente e esponja e depois enxágue.

⚠ ATENÇÃO

A batedeira nunca deverá ser mergulhada em água ou outros líquidos.

RECEITA

Ingredientes

- 340g de farinha de trigo + extra para sovar a massa.
- 227g de manteiga cortada em cubos de 2 centímetros
- 8 colheres de água gelada
- 1 colher (chá) de sal
- 1 colher (chá) de açúcar
- 1 colher (sopa) de fermento

Modo de Preparo

- Misture todos os ingredientes por 3 minutos na batedeira;
- O tempo de utilização não deve exceder 3 minutos. Faça intervalos de 10 minutos e ciclos de 3 minutos de utilização.

Batedor



Ingredientes

- 1600g de farinha de trigo
- 1150ml de água quente

Modo de Preparo

- Misture todos os ingredientes por 3 minutos na batedeira;
- O tempo de utilização não deve exceder 3 minutos. Faça intervalos de 10 minutos e ciclos de 3 minutos de utilização.

Batedor



CERTIFICADO DE GARANTIA ELETROPORTÁTEIS

A Fabricante solicita ao consumidor a leitura prévia do Manual de Instruções para a melhor utilização do produto. A Fabricante garante seus produtos contra defeitos de fabricação durante o período estabelecido, contados a partir da data de entrega do produto expresso na nota fiscal de compra. Conforme modelo a seguir:

ELETROPORTÁTEIS	
Garantia legal*	90 Dias
Garantia adicional	270 Dias
Garantia total**	360 Dias

*A garantia legal é de 90 dias e tem seu início na data de aquisição do produto.
**A garantia total é a soma da garantia legal mais a garantia adicional.

- Os controles remotos terão garantia legal de 90 dias, mais 90 dias de garantia adicional, totalizando 180 dias.
- Os acessórios terão somente garantia legal de 90 dias.
- A Fabricante prestará serviços de Assistência Técnica, tantos os gratuitos quanto os remunerados, somente nas localidades onde mantiver Postos Autorizados.
- Em locais onde não haja Postos Autorizados, o produto deverá ser transportado, por conta e risco do consumidor. A relação de Postos Autorizados está disponível através do site www.britania.com.br ou através do SAC (47) 3431-0300. Se o consumidor vier a transferir a propriedade deste produto, a garantia ficará automaticamente transferida, respeitando o prazo de validade, contado a partir da primeira aquisição. Produtos que necessitam de serviço de instalação terão despesas e responsabilidades por conta do consumidor. O compromisso de garantia cessará caso:
 - O produto seja examinado, adulterado ou consertado fora de Assistência Técnica Autorizada.
 - Ocorra a utilização de peça ou componente não original.
 - O produto seja ligado em tensão diferente daquela para qual foi projetado.
 - O defeito seja decorrente de uso inadequado ou negligência do consumidor em relação às instruções do manual.
 - Danos sejam causados por ação de agentes da natureza (enchentes, maresia, raios, etc.).
 - O produto seja utilizado para fins não domésticos.
 - Não sejam seguidas as recomendações de conservação, conforme manual.
 - Ausência ou adulteração do número de série.

BRITÂNIA

BRITÂNIA ELETRÔNICOS S.A

Rua Dona Francisca, 12.340 - Bairro Pirabeiraba - Joinville/SC
CEP 89.239-270 - Insc. Est. 254.861.660 - CNPJ 07.019.308/0001-28
FABRICADO NA CHINA



(47) 3431-0300
www.britania.com.br

ATENDIMENTO AO CONSUMIDOR

BRITANIA

04/21 4589-09-05 063401035 063401036 733811 Rev.1