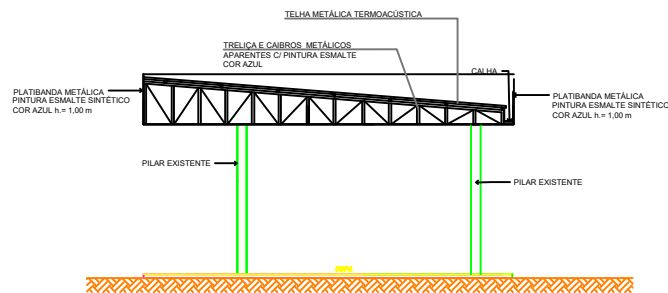


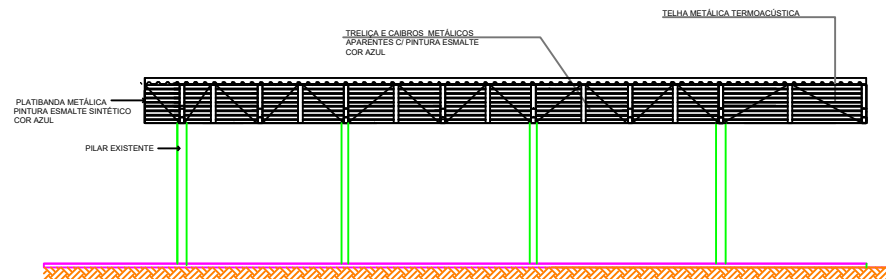
FONTE: MUNICÍPIO DE NOVA ESPERANÇA DO SUDESTE

TROCA DA COBERTURA - COPA/VESTIÁRIO

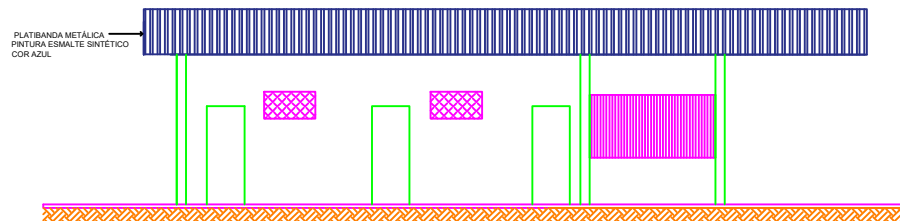
ESCALA=1:50



CORTE AA
ESCALA=1:50



CORTE BB
ESCALA=1:50



ELEVAÇÃO FRONTAL
ESCALA=1:50

| DESCRIÇÃO | QUANTIDADE |
|-------------------------------|------------|
| DEMOÇÃO COBERTURA EXISTENTE | 88,44m² |
| COBERTURA TELHA TERMOACÚSTICA | 121,68m² |
| ESTRUTURA METÁLICA COBERTURA | 48,80m² |
| PLATIBANDA METÁLICA | 15,40m |
| CALHA | 121,68m |
| CORPO PVC | 121,68m |

| | | |
|--------------------------------------------------|--|-------------------------------------|
| TÍTULO: MELHORIAS ESTÁDIO MUNICIPAL | | LOCAL: NOVA ESPERANÇA DO SUDESTE/PR |
| PROPOSTA: MUNICÍPIO DE NOVA ESPERANÇA DO SUDESTE | | DATA: FEVEREIRO/2023 |
| PROJETO: ARQUITETÔNICO RECONSTRUÇÃO DE COBERTURA | | ÁREA INDICADA: 88,44 m² |
| PLANTA BAIXA / CORTE AA CORTE BB/ELEVAÇÃO | | INDICADA: A-04 |