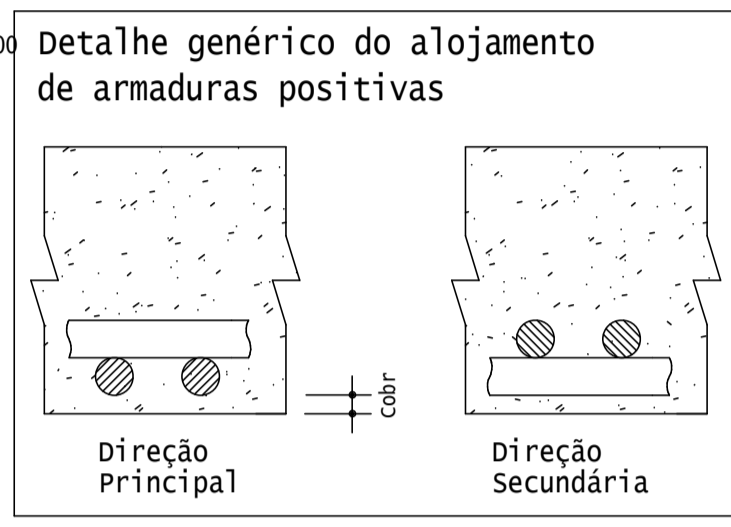
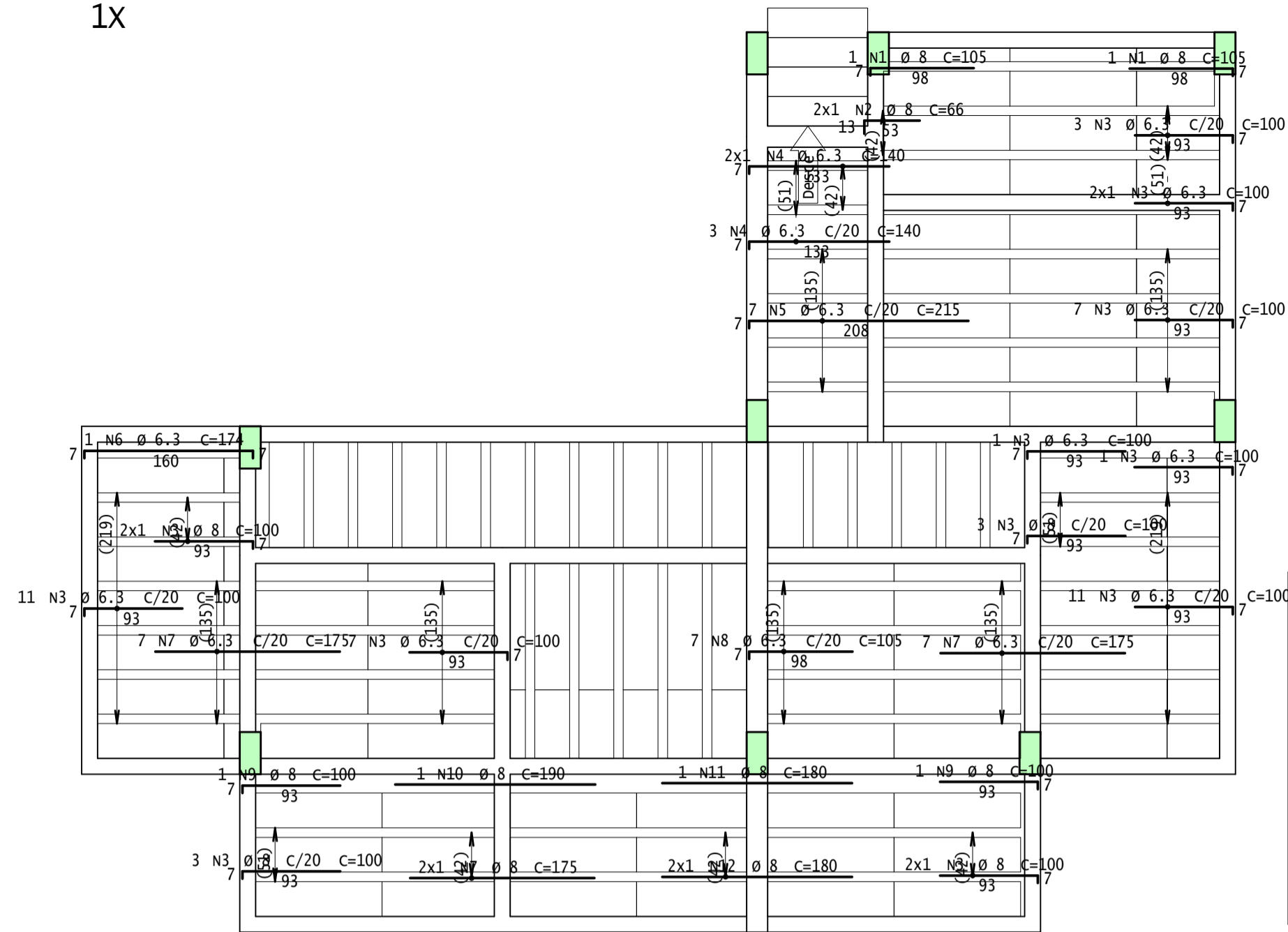


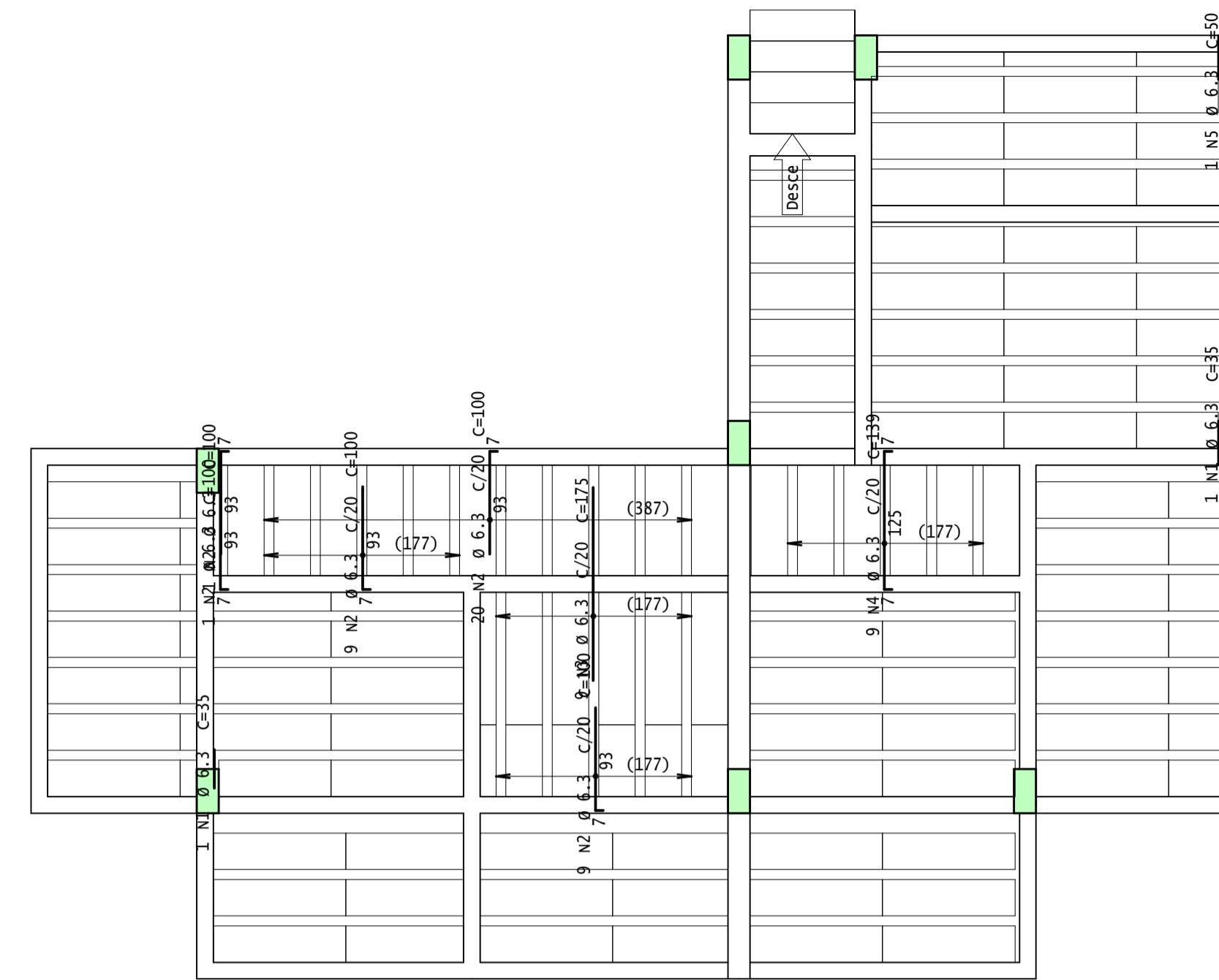
Primeiro - Armadura negativa principal

1X



Primeiro - Armadura negativa secundaria

1X

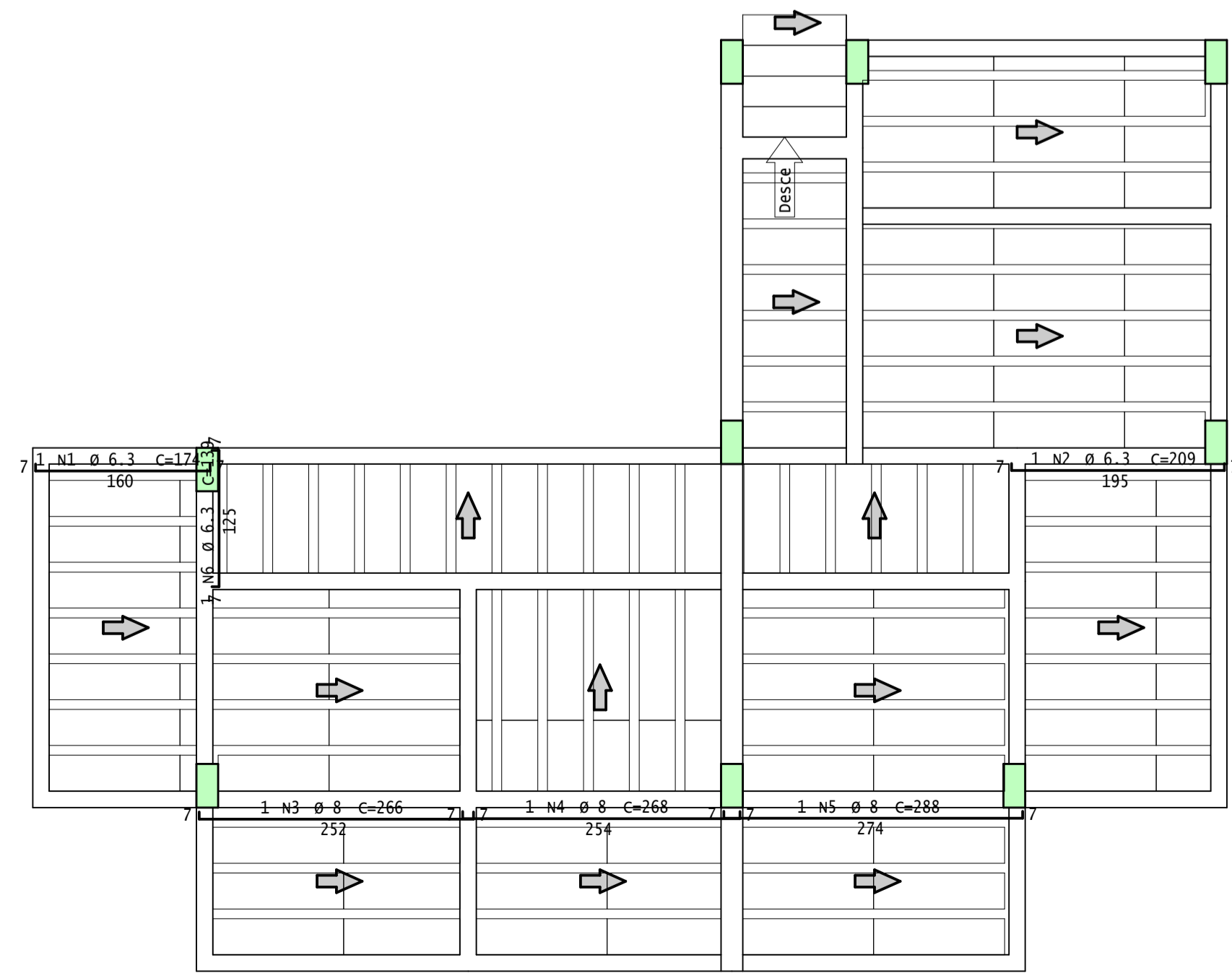


AÇO	POS	BIT	QUANT	COMPRIMENTO	
				UNIT	TOTAL
cm					
Primeiro - Armadura negativa principal					
50A	1	8	2	105	210
50A	2	6.3	5	66	330
50A	3	6.3	63	100	6300
50A	4	6.3	5	140	700
50A	5	6.3	7	215	1505
50A	6	6.3	1	174	174
50A	7	6.3	19	175	3325
50A	8	6.3	7	105	735
50A	9	8	2	100	200
50A	10	8	1	190	190
50A	11	8	1	180	180
50A	12	6.3	5	180	900
Primeiro - Armadura negativa secundaria					
50A	2	6.3	40	100	4000
50A	3	6.3	9	175	1575
50A	4	6.3	9	139	1251
50A	5	6.3	1	50	50
Primeiro - Armadura positiva principal					
50A	1	6.3	1	174	174
50A	2	6.3	1	209	209
50A	3	8	1	266	266
50A	4	8	1	268	268
50A	5	8	1	288	288
50A	6	6.3	1	139	139
Primeiro - Armadura positiva secundaria					
50A	1	6.3	2	40	80
50A	2	6.3	1	65	65

RESUMO DE AÇO			
AÇO	BIT	COMPR	PESO
			kgf
50A	6.3	216	53
50A	8	16	6
Peso Total 50A =			59 kgf

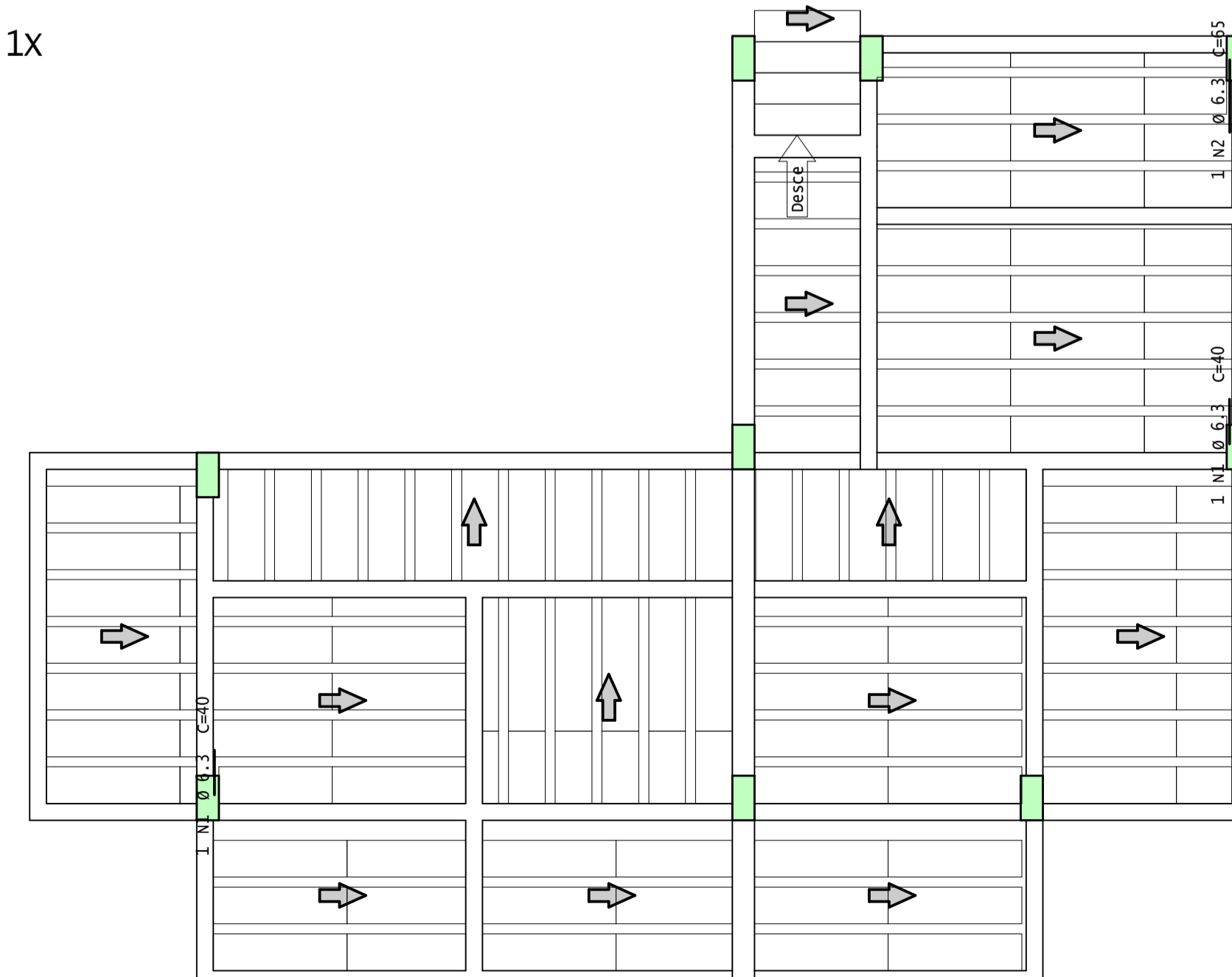
Primeiro - Armadura positiva principal

1X



Primeiro - Armadura positiva secundaria

1X



B-ENG CONSTRUTORA

CONCRETO f _{ck} = 25 MPA ECS = 24150 MPA	OBRA N.º 0001
CLIENTE PREFEITURA DE NOVA ESPERANÇA DO SUDOESTE	OBRA N.º 006
OBRA ESTADIO MUNICIPAL	REV. N.º 00
TÍTULO DET. LAJES PRIMEIRO PVTO	ENQ.º GUILHERME DIESEK
DATA 27/10/2023	ESCALA 1:50
DESENHO EST-PR1-LAJ-006-R00	COORD.