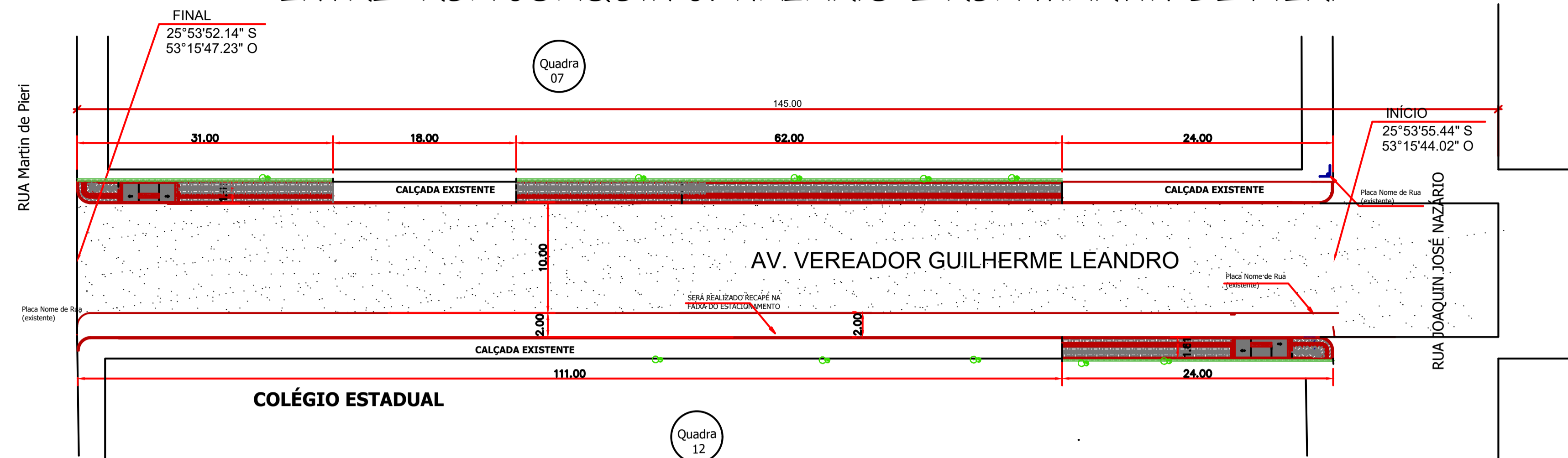
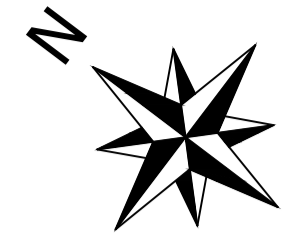


# AV. VEREADOR GUILHERME LEANDRO TRECHO 3 ENTRE RUA JOAQUIN J. NAZÁRIO E RUA MARTIN DE PIERI



## Planta Baixa

Trecho entre Rua Joaquin J. Nazário e Rua Martin de Pieri



FONTE: MUNICÍPIO DE NOVA ESPERANÇA DO SUDOESTE

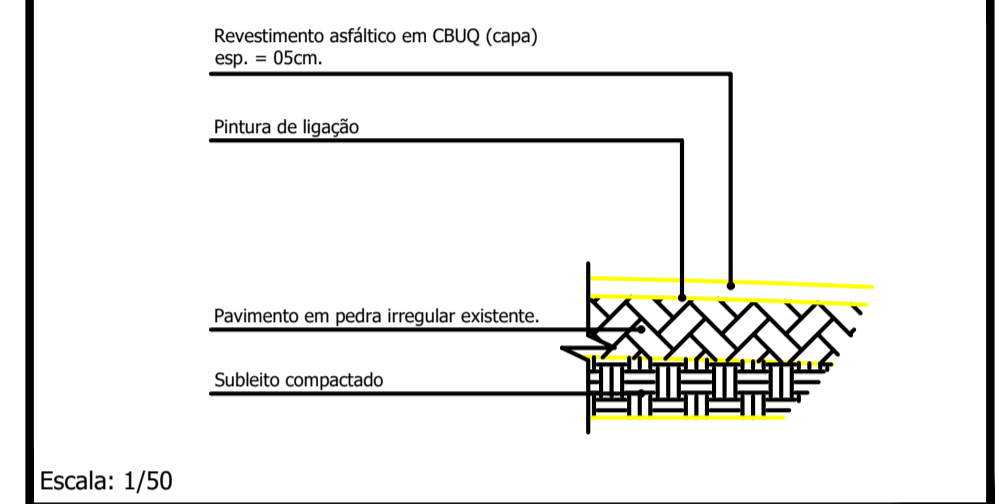


FONTE: GOOGLE EARTH

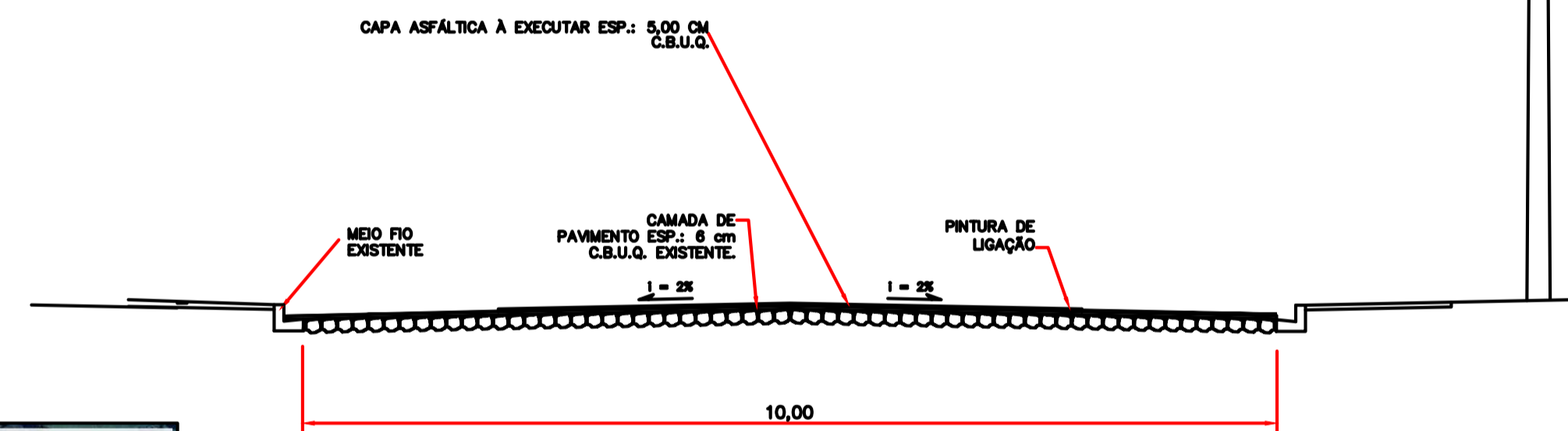
### LEGENDA: Av. Vereador Guilherme Leandro - Trecho 3

- Meio Fio a ser Executado - 13 cm L = 117,00m
- Contenção Lateral a ser Executada - 07 cm L = 117,00m
- Sinalização Tátil de Alerta e = 6,0 cm  
Área Total = 23,40 m<sup>2</sup>
- Sinalização Tátil Direcional e = 6,0 CM  
Área Total = 23,40m<sup>2</sup>
- Concreto Simples e = 6,0 CM  
Área Total = 141,40 m<sup>2</sup>
- Pó de Pedra e = 03 cm V = 5,65m<sup>3</sup>
- Pedra Britada e = 03 cm V = 5,65m<sup>3</sup>
- Acesso em concreto armado L = 9,00 m
- └ Placa - Nome de Rua (Existente)
- ÁRVORE CANELINHA = 10,00 unidades
- GRAMA EM PLACAS = 117,00 m<sup>2</sup>

### Detalhe da Estrutura do Pavimento

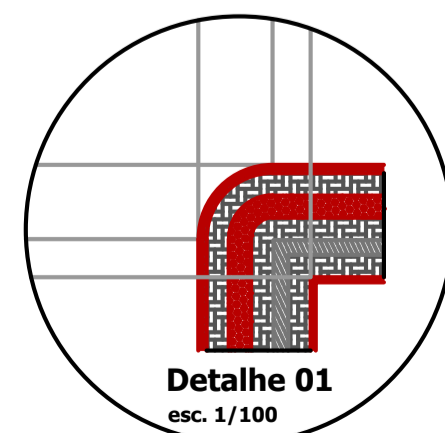
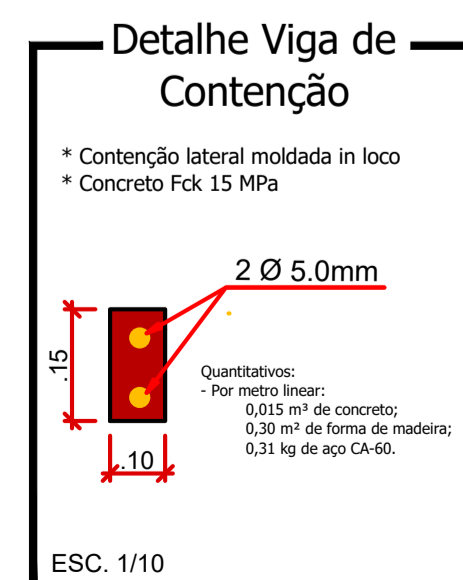
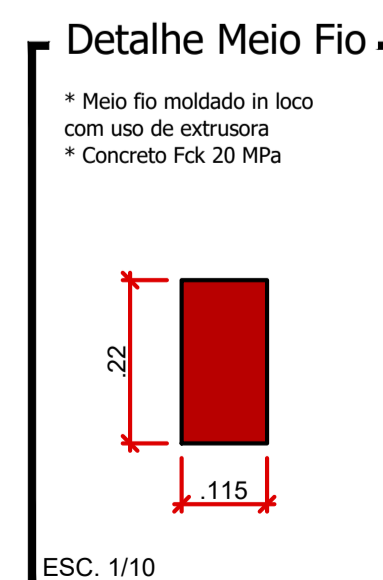
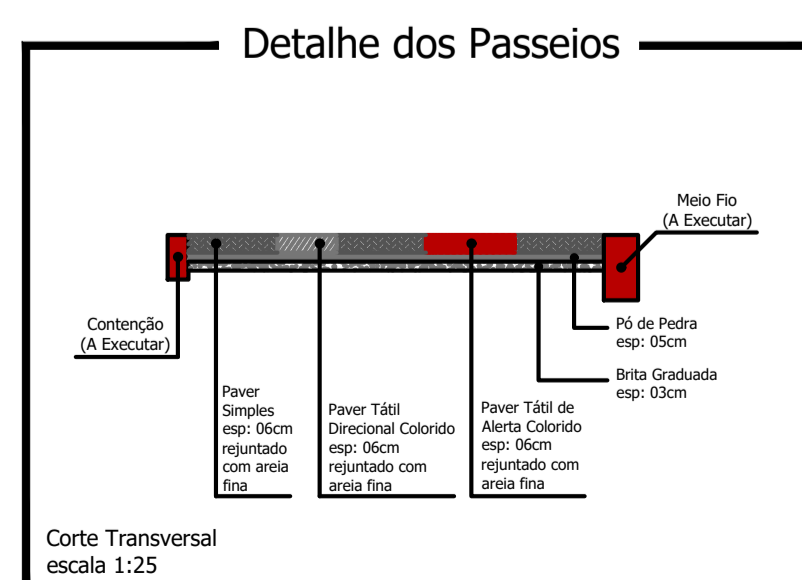
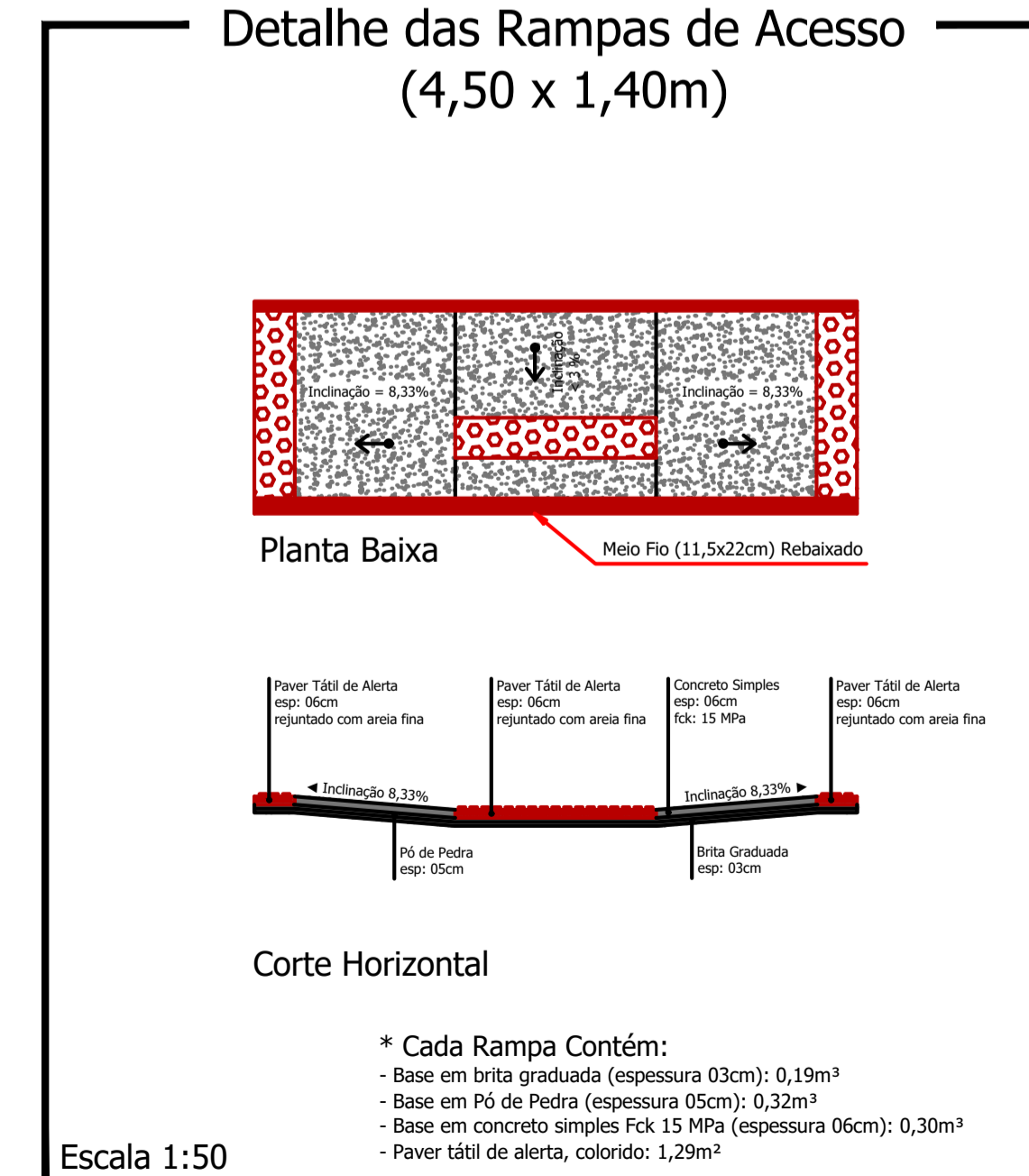


Capa e = 5,0 cm  
Área Total = 1.740,00 m<sup>2</sup>



DETALHE - PERFIL TRANSVERSAL  
S/ ESCALA

### Detalhe das Rampas de Acesso (4,50 x 1,40m)



CARINHOS E ANOTAÇÕES

## Av. Vereador Guilherme Leandro - Trecho 3

<b>PROJETO:</b> Recape/Construção de Passeios		<b>ÁREA TOTAL A RECAPEAR:</b> 1.740,00 m <sup>2</sup>
<b>PROPRIETÁRIO:</b> Prefeitura de Nova Esperança do Sudoeste		DOCUMENTO EMITIDO PARA: <input type="checkbox"/> Anteprojeto <input checked="" type="checkbox"/> Aprovação Legal <input type="checkbox"/> Execução
<b>CIDADE/ESTADO:</b> Nova Esperança do Sudoeste   Paraná		<b>PAVIMENTAÇÃO</b>
<b>RUA:</b> Av. Vereador Guilherme Leandro - Trecho 3		REVISÃO: 01
<b>CONTEÚDO:</b> Planta Baixa; Detalhes		FOLHA: P-03/05
<b>ESCALA:</b> Indicada	<b>DATA:</b> Outubro/2023	<b>DESENHO:</b>