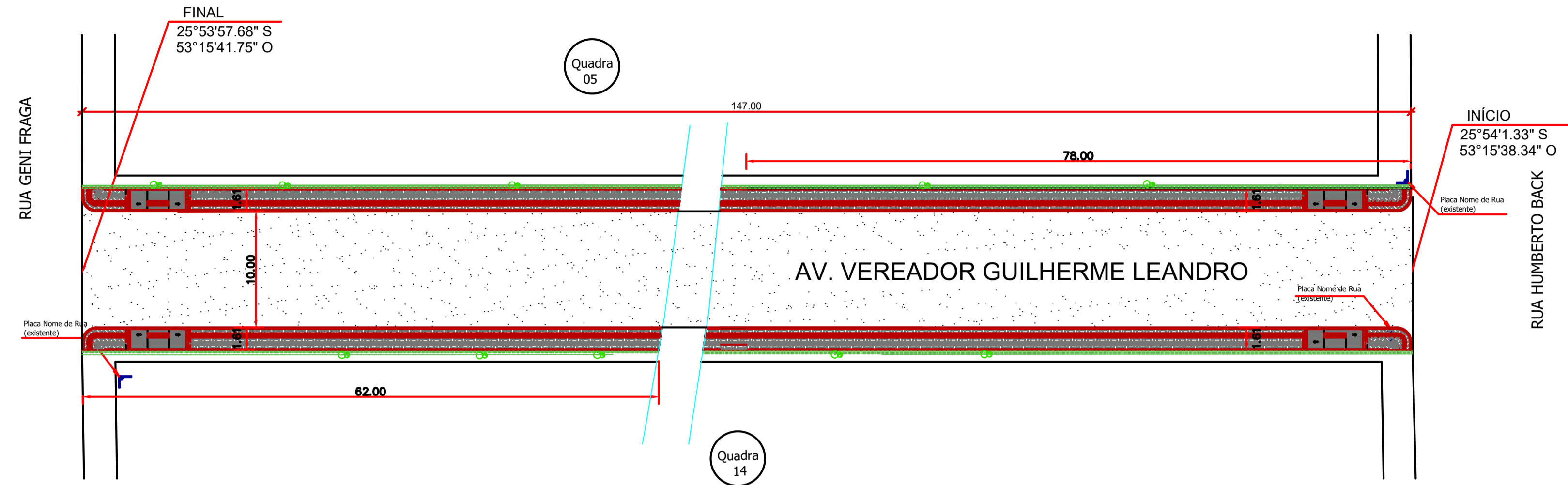
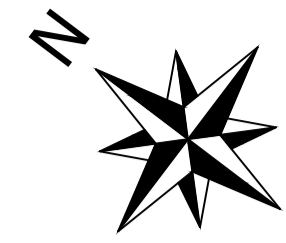


# AV. VEREADOR GUILHERME LEANDRO TRECHO I ENTRE RUA HUMBERTO BACK E RUA GENI FRAGA



## Planta Baixa

Trecho entre Rua Humberto Back e Rua Geni Fraga



FONTE: MUNICIPIO DE NOVA ESPERANÇA DO SUDOESTE

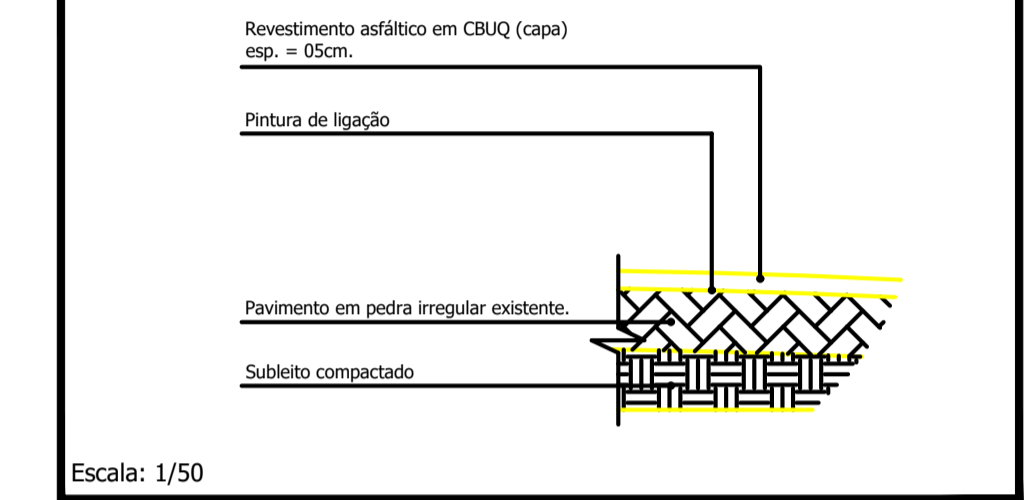


FONTE: GOOGLE EARTH

### LEGENDA: Av. Vereador Guilherme Leandro - Trecho 1

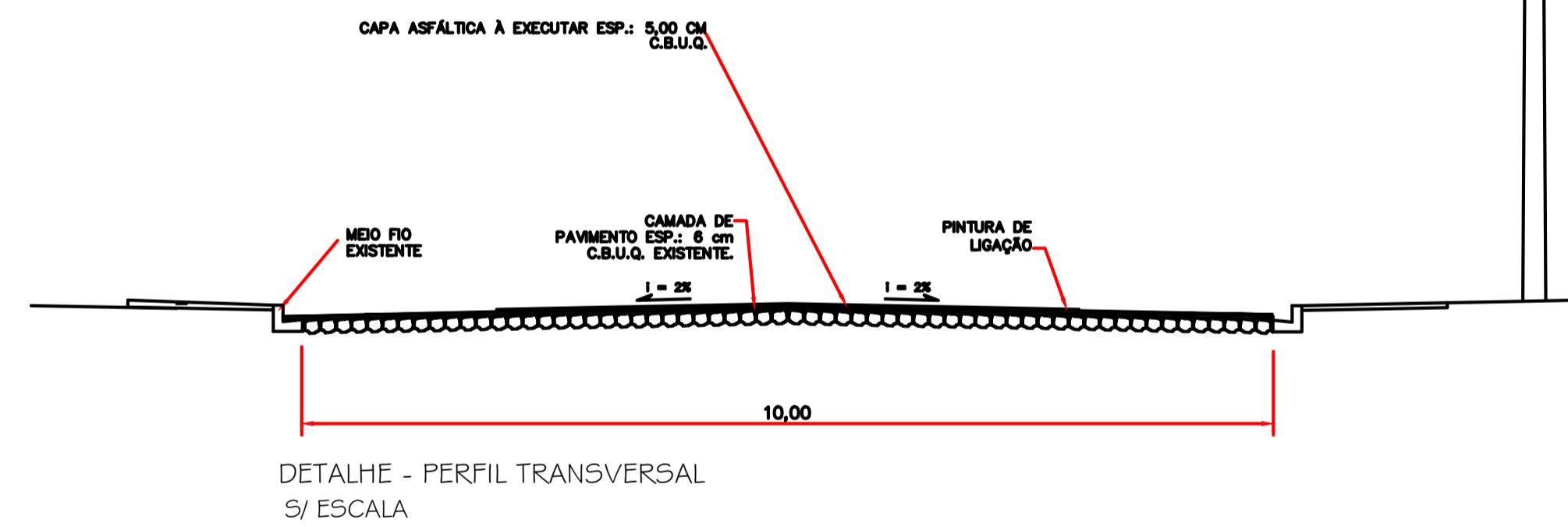
- Meio Fio a ser Executado - 13 cm L = 294,00m
- Contenção Lateral a ser Executada - 07 cm L = 294,00m
- Sinalização Tátil de Alerta e = 6,0 cm  
Área Total = 58,80 m<sup>2</sup>
- Sinalização Tátil Direcional e = 6,0 CM  
Área Total = 58,80m<sup>2</sup>
- Concreto Simples e = 6,0 CM  
Área Total = 355,74 m<sup>2</sup>
- Pó de Pedra e = 03 cm V = 14,20 m<sup>3</sup>
- Pedra Britada e = 03 cm V = 14,20m<sup>3</sup>
- Acesso em concreto armado L = 18,00 m
- └┘ Placa - Nome de Rua (Existente)
- ÁRVORE CANELINHA = 10,00 unidades
- GRAMA EM PLACAS = 294,00 m<sup>2</sup>

### Detalhe da Estrutura do Pavimento



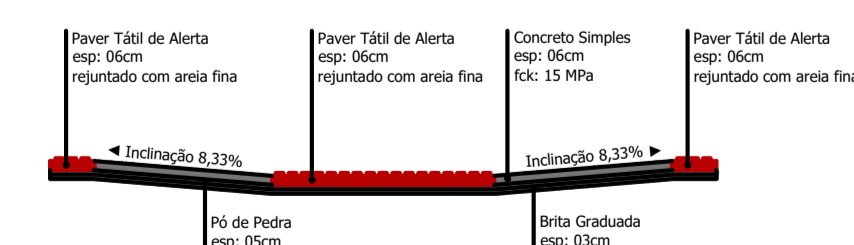
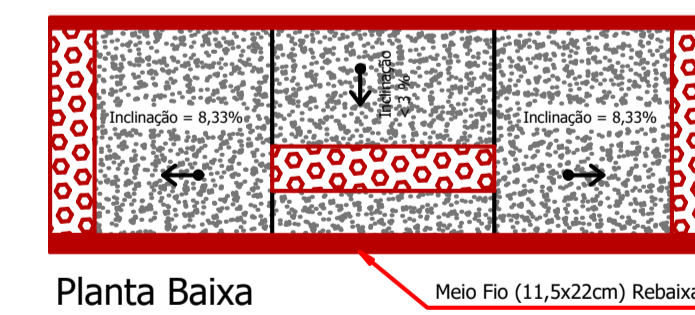
Escala: 1/50

Capa e = 5,0 cm  
Área Total = 1.470,00 m<sup>2</sup>



DETALHE - PERFIL TRANSVERSAL  
S/ ESCALA

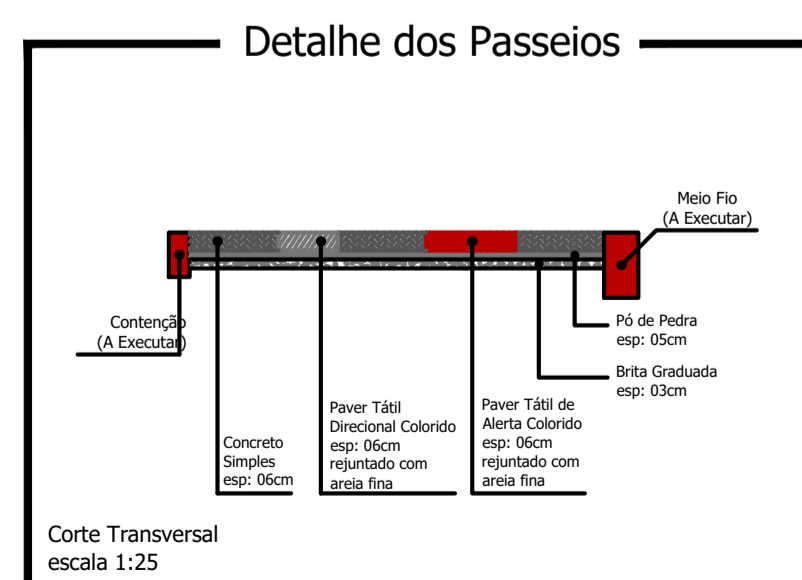
### Detalhe das Rampas de Acesso (4,50 x 1,40m)



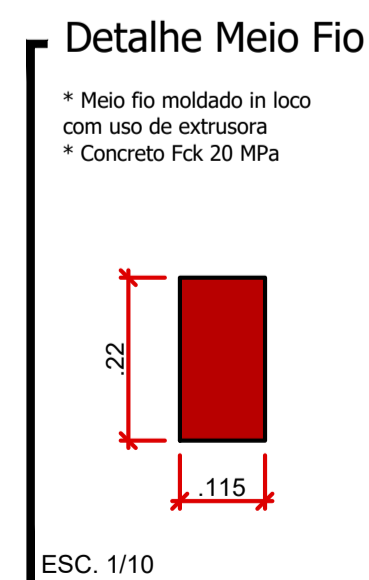
Corte Horizontal

- \* Cada Rampa Contém:
- Base em brita graduada (espessura 03cm): 0,19m<sup>3</sup>
- Base em Pó de Pedra (espessura 05cm): 0,32m<sup>3</sup>
- Base em concreto simples Fck 15 MPa (espessura 06cm): 0,30m<sup>3</sup>
- Paver tátil de alerta, colorido: 1,29m<sup>2</sup>

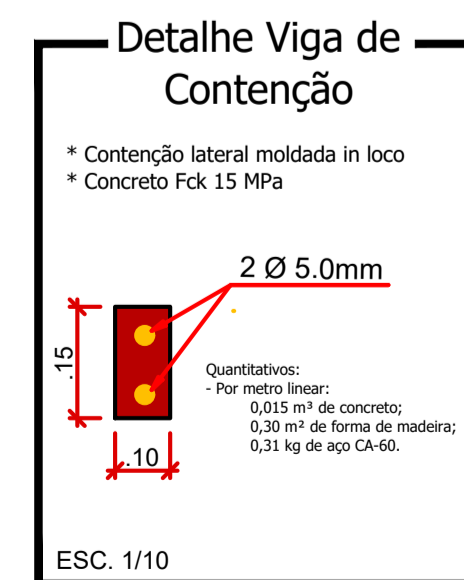
Escala 1:50



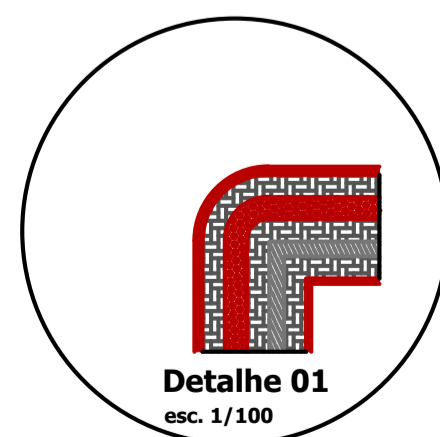
Corte Transversal  
escala 1:25



ESC. 1/10



ESC. 1/10



CARIMBOS E ANOTAÇÕES

## Av. Vereador Guilherme Leandro -Trecho 1

<b>PROJETO:</b> Recape/Construção de Passeios		<b>ÁREA TOTAL A RECAPEAR:</b> 1.470,00 m <sup>2</sup>	
<b>PROPRIETÁRIO:</b> Prefeitura de Nova Esperança do Sudoeste		CPF/CNPJ: 95.589.289/0001-32	
<b>CIDADE/ESTADO:</b> Nova Esperança do Sudoeste   Paraná		DOCUMENTO EMITIDO PARA: <input type="checkbox"/> Anteprojeto <input checked="" type="checkbox"/> Aprovação Legal <input type="checkbox"/> Execução	
<b>RUA:</b> Av. Vereador Guilherme Leandro - Trecho 1		<b>PAVIMENTAÇÃO</b>	
<b>CONTEÚDO:</b> Planta Baixa; Detalhes		REVISÃO: 01	
ESCALA: Indicada		DATA: Outubro/2023	
		DESENHO:	
		FOLHA: <b>P-01/05</b>	

Prancha: 841mmx594mm