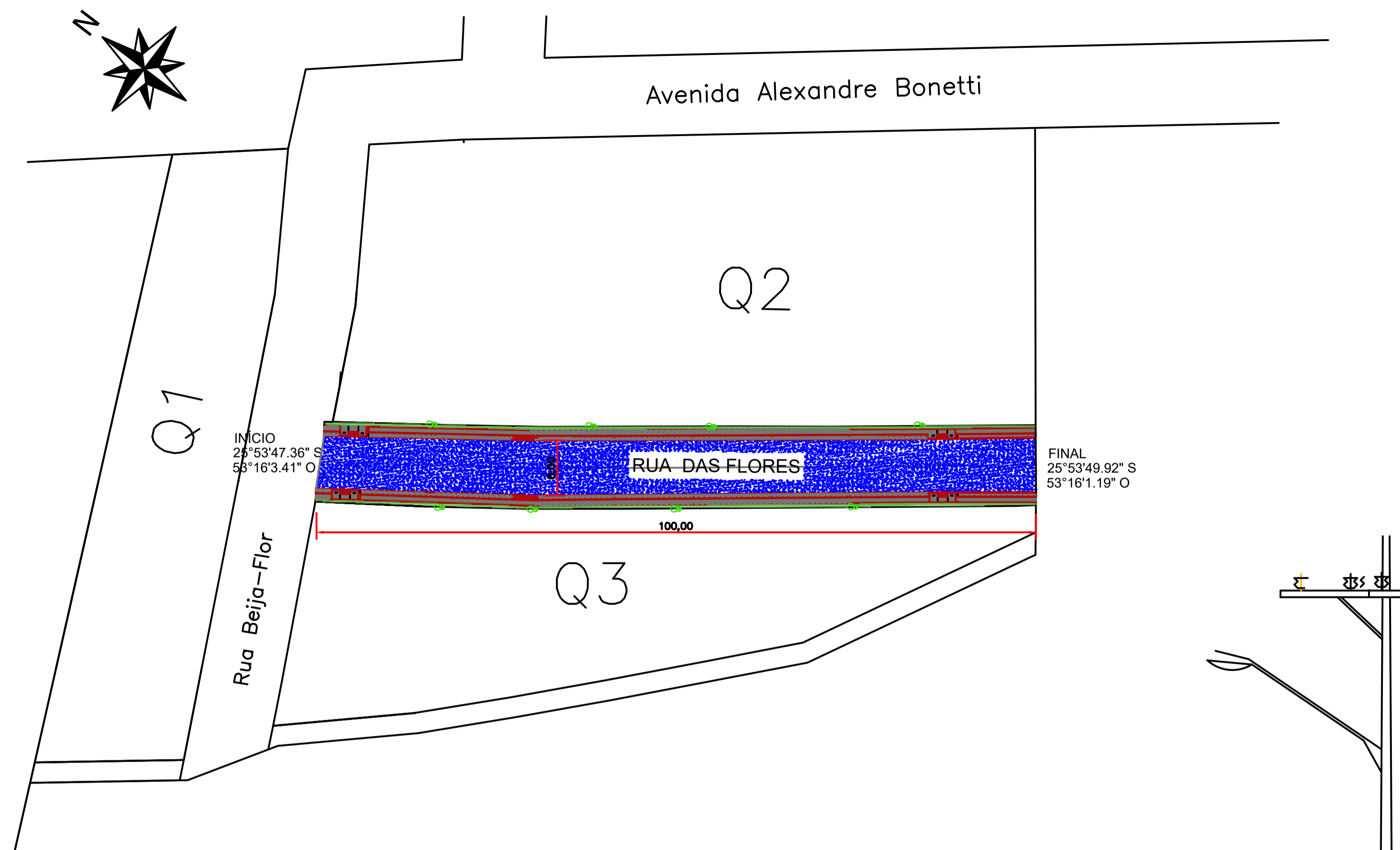




FONTE: MUNICIPIO DE NOVA ESPERANÇA DO SUDOESTE

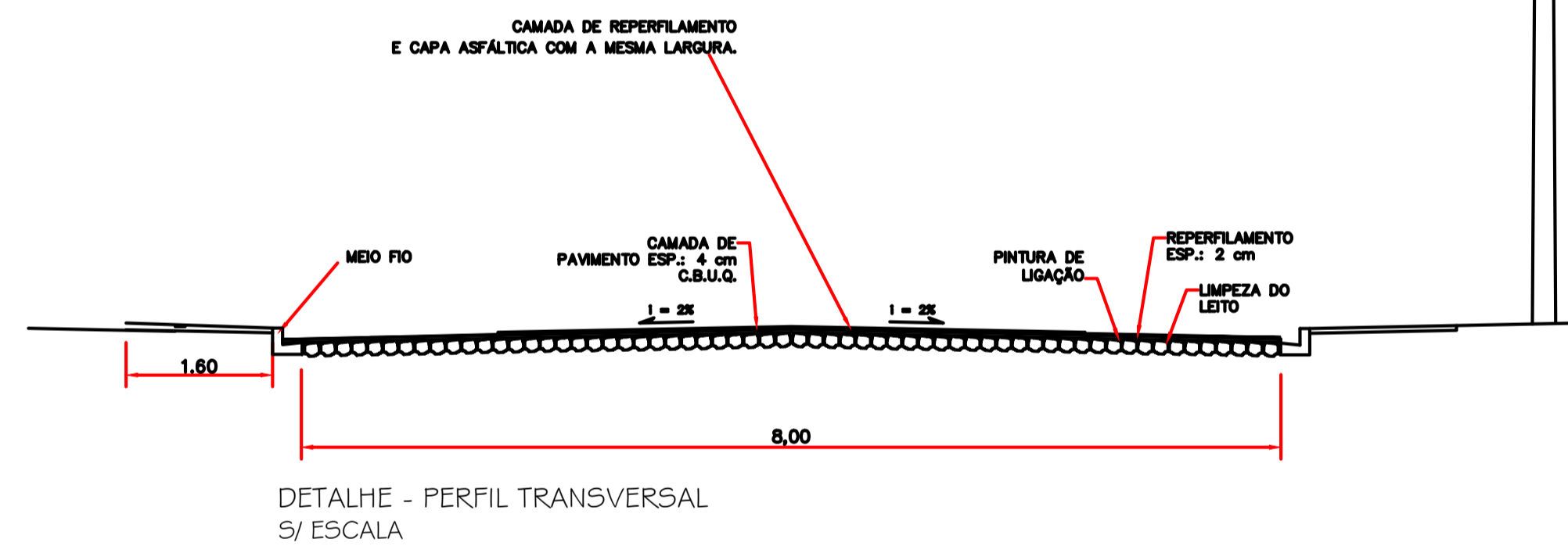


FONTE: GOOGLE EARTH

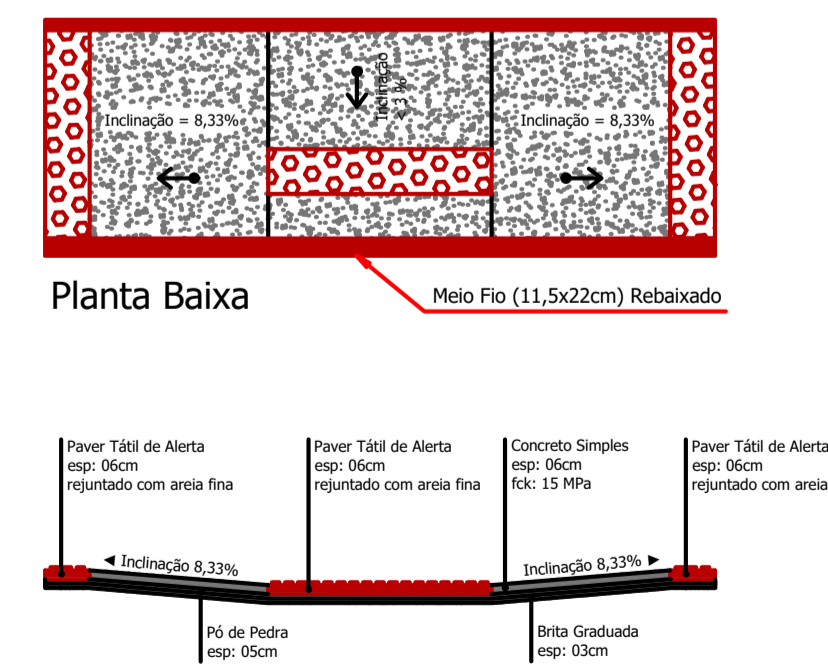


### Planta Baixa

Escala: 1/250



### Detalhe das Rampas de Acesso (4,50 x 1,40m)



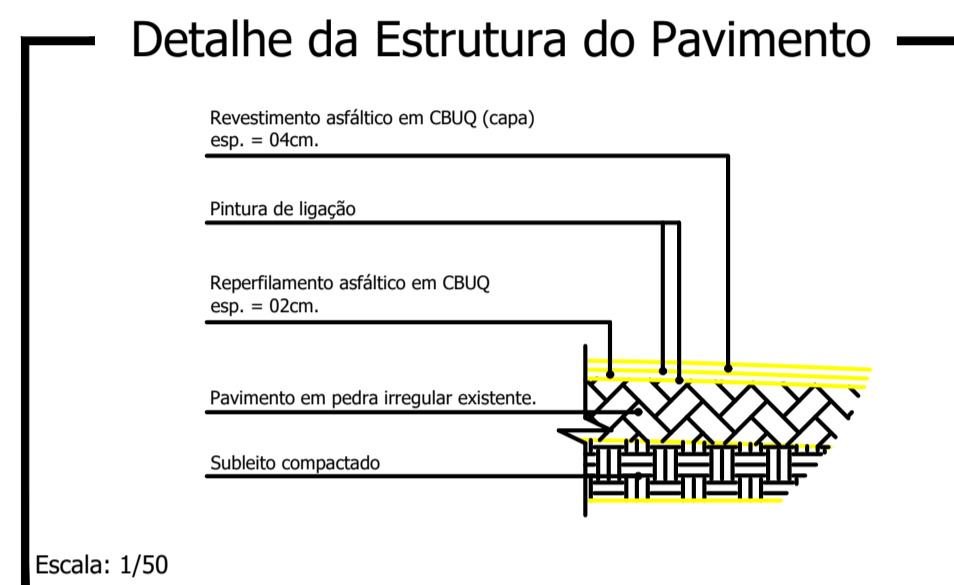
#### Corte Horizontal

- \* Cada Rampa Contém:
- Base em brita graduada (espessura 03cm): 0,19m<sup>3</sup>
- Base em Pó de Pedra (espessura 05cm): 0,32m<sup>3</sup>
- Base em concreto simples Fck 15 MPa (espessura 06cm): 0,30m<sup>3</sup>
- Paver tátil de alerta, colorido: 1,29m<sup>2</sup>

Escala 1:50

### LEGENDA: Rua das Flores

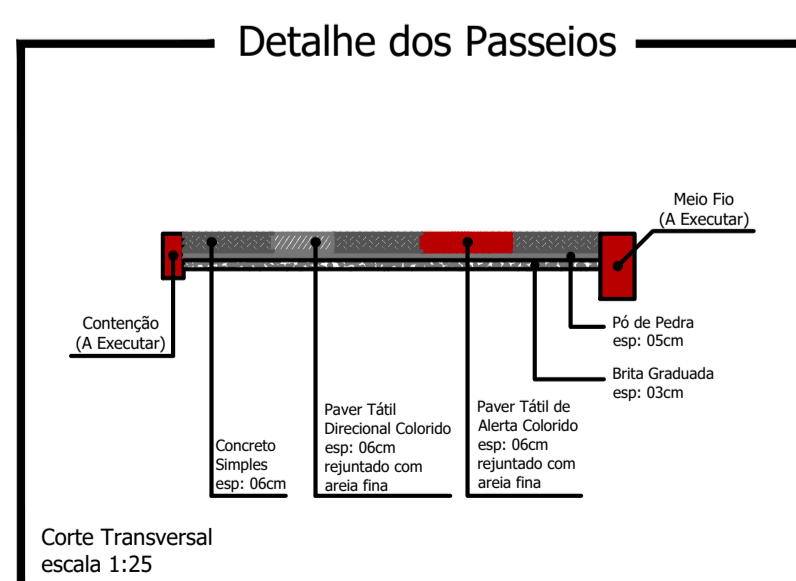
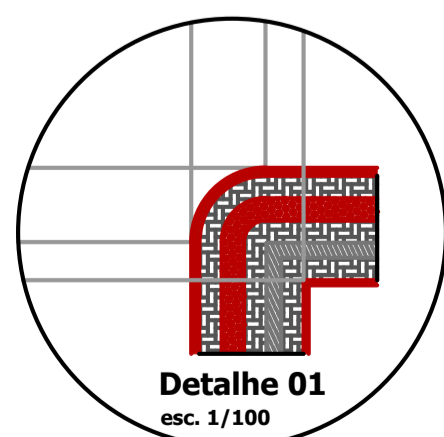
- Meio Fio a ser Executado - 11,5 cm L=200,00 m
- Contenção Lateral a ser Executada - 07 cm L = 200,00m
- Sinalização Tátil de Alerta e = 6,0 cm  
Área Total = 40,00 m<sup>2</sup>
- Sinalização Tátil Direcional e = 6,0 CM  
Área Total = 40,00 m<sup>2</sup>
- Concreto Simples e = 6,0 CM  
Área Total = 280,00 m<sup>2</sup>
- Pó de Pedra e = 03 cm V = 9,60m<sup>3</sup>
- Pedra Britada e = 03 cm V = 9,60 m<sup>3</sup>
- Acesso em concreto armado L = 18,00 m
- Placa - Nome de Rua (Existente)
- ÁRVORE CANELINHA = 8,00 unidades
- GRAMA EM PLACAS = 200,00 m<sup>2</sup>



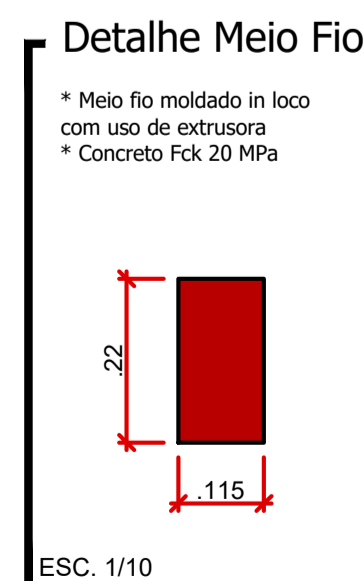
Escala: 1/50

- Reperfilamento e = 2,0 cm  
Área Total = 800,00m<sup>2</sup>
- Capa e = 4,0 cm  
Área Total = 800,00 m<sup>2</sup>

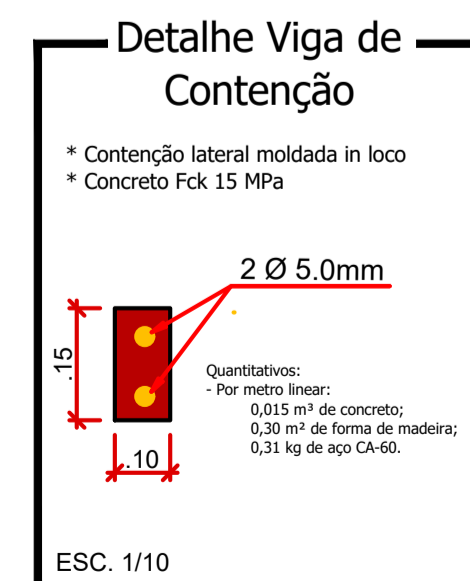
## Rua das Flores



Corte Transversal escala 1:25



ESC. 1/10



ESC. 1/10

PROJETO:	Recape/Construção de Passeios	ÁREA TOTAL A RECAPEAR:	800,00 m <sup>2</sup>
PROPRIETÁRIO:	Prefeitura de Nova Esperança do Sudoeste	DOCUMENTO EMITIDO PARA:	<input type="checkbox"/> Anteprojeto <input checked="" type="checkbox"/> Aprovação Legal <input type="checkbox"/> Execução
CIDADE/ESTADO:	Nova Esperança do Sudoeste   Paraná	PROJETO Nº:	95.589.289/0001-32
RUA:	Rua das Flores/ Loteamento Cogo I	PAVIMENTAÇÃO	
CONTEÚDO:	Planta Baixa; Detalhes	REVISÃO:	01
ESCALA:	Indicada	DATA:	Outubro/2023
		DESENHO:	
			<b>P-02/02</b>