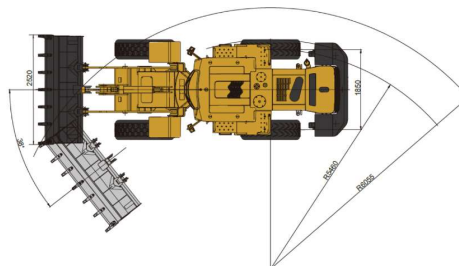
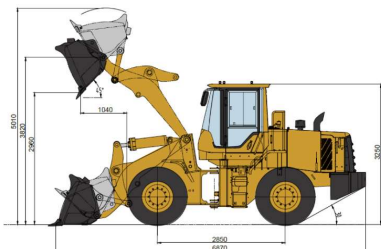


PÁ CARREGADEIRA  
**YX635-H**



GERAL	
Capacidade de Carga	3000kg
Força Máxima de Tração	100kN
Gradeabilidade Máxima	30°
Altura máxima de basculamento	3820mm
Alcance de Basculamento	1040mm
Banda de Rodagem	1850mm
Distância Entre-Eixos	2850mm
Dimensões da Máquina (CxLxA)	6870x2520x3250mm

MOTOR	
Padrão de Emissões	Tier III
Número de Cilindros	6
Torque Máximo	500 N.m
Rotações por minuto	2200 rpm
Cilindradas	6.754L

SISTEMA DE TRANSMISSÃO	
Convertor de torque	Estágio único de uma fase e três elementos
Módulo do conversor	3.25
Transmissão	Eixo mecânico
Marchas	4 Frente + 2 Atrás
Velocidade Máxima	40.0km/h

EIXO DIANTEIRO E TRASEIRO	
Tipo dos Eixos	Eixos secos
Tipo de Desaceleração	Redutor planetário, engrenagem cilíndrica de dentes retos

PNEUS	
Tamanho dos Pneus	17.5-25
Camadas	12
Pressão do Pneu Dianteiro	0.32MPa
Pressão do Pneu Traseiro	0.30MPa

SISTEMA DE FREIOS	
Freio de Serviço	Freio a disco com pinça hidráulica
Freio de Mão	Manual

SISTEMA DE DIREÇÃO	
Tipo	Hidráulica com sensibilidade à carga
Ângulos de Distorsão	38°
Raio Mínimo de Giro	5950mm

SISTEMA HIDRÁULICO	
Pressão de Trabalho	16MPa
Tempo de Elevação dos Braços	5.6s
Tempo Total de Ciclo	9.2s

RESERVATÓRIOS	
Tanque de Combustível	190L
Reservatórios de óleo hidráulico	120L
Óleo do Motor	16L

ACESSÓRIOS	
Ar condicionado	Sim
Joystick	Sim
Cabine ROPS&FOPS	Sim
Alarme de Ré	Sim
Rádio	Sim

**AGROJAX** | **ENSIGN**

PÁ CARREGADEIRA

# YX635-H



### INFORMAÇÕES GERAIS

Modelo do Motor	WEICHAJ WP6G125E332
Potência do Motor	125cv
Peso Operacional	10340kg
Concha	1,8m3
Força de desagregação	10197 kgf

**AGROJAX**

Rua Samuel da Rocha Coelho, 359  
Cidade Industrial de Curitiba, Curitiba - PR  
CEP 81290-070

41 3010-2914  
@agrojax  
agrojax.com.br