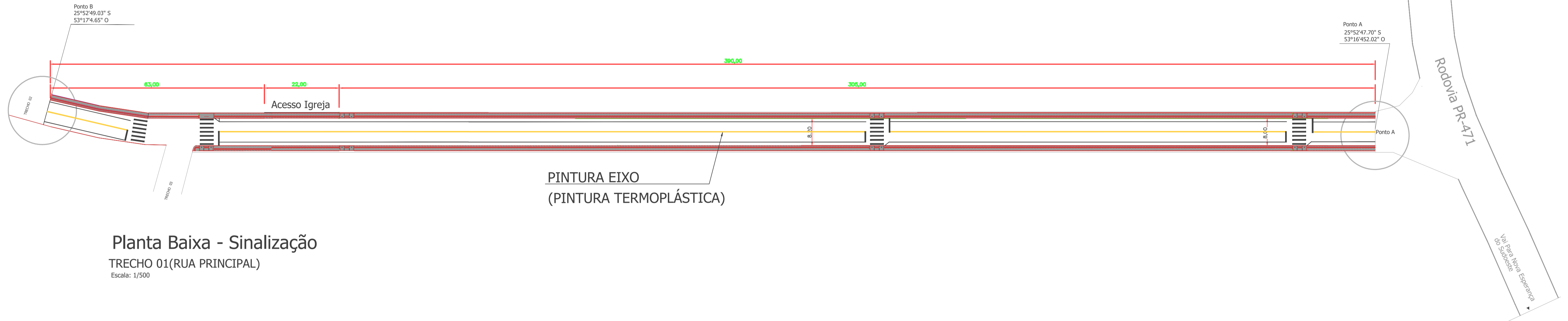
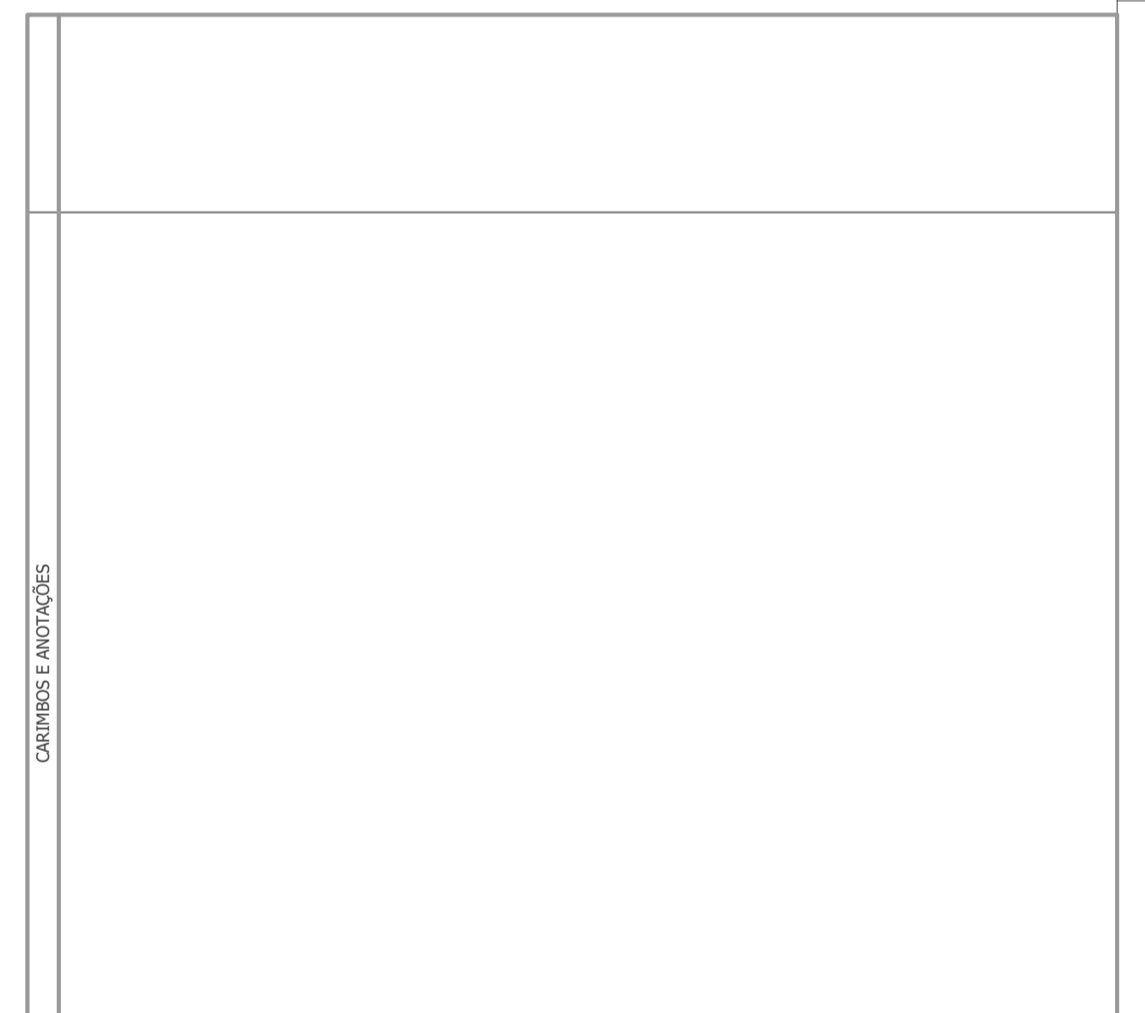
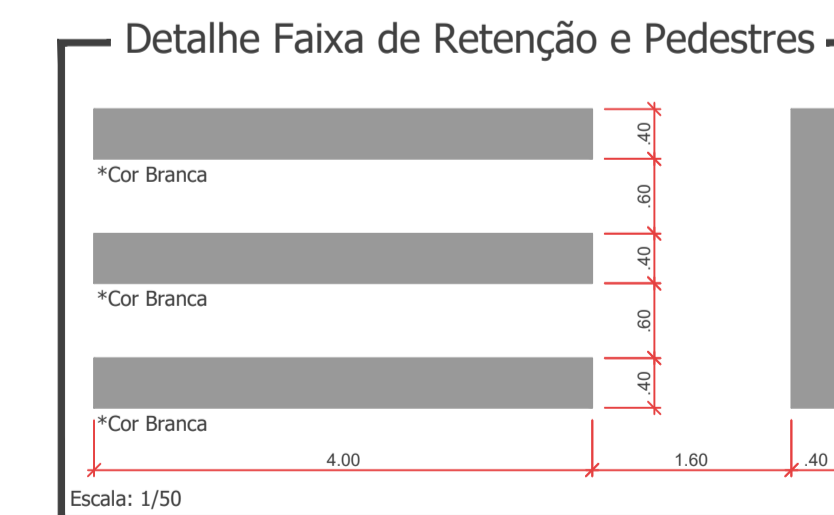
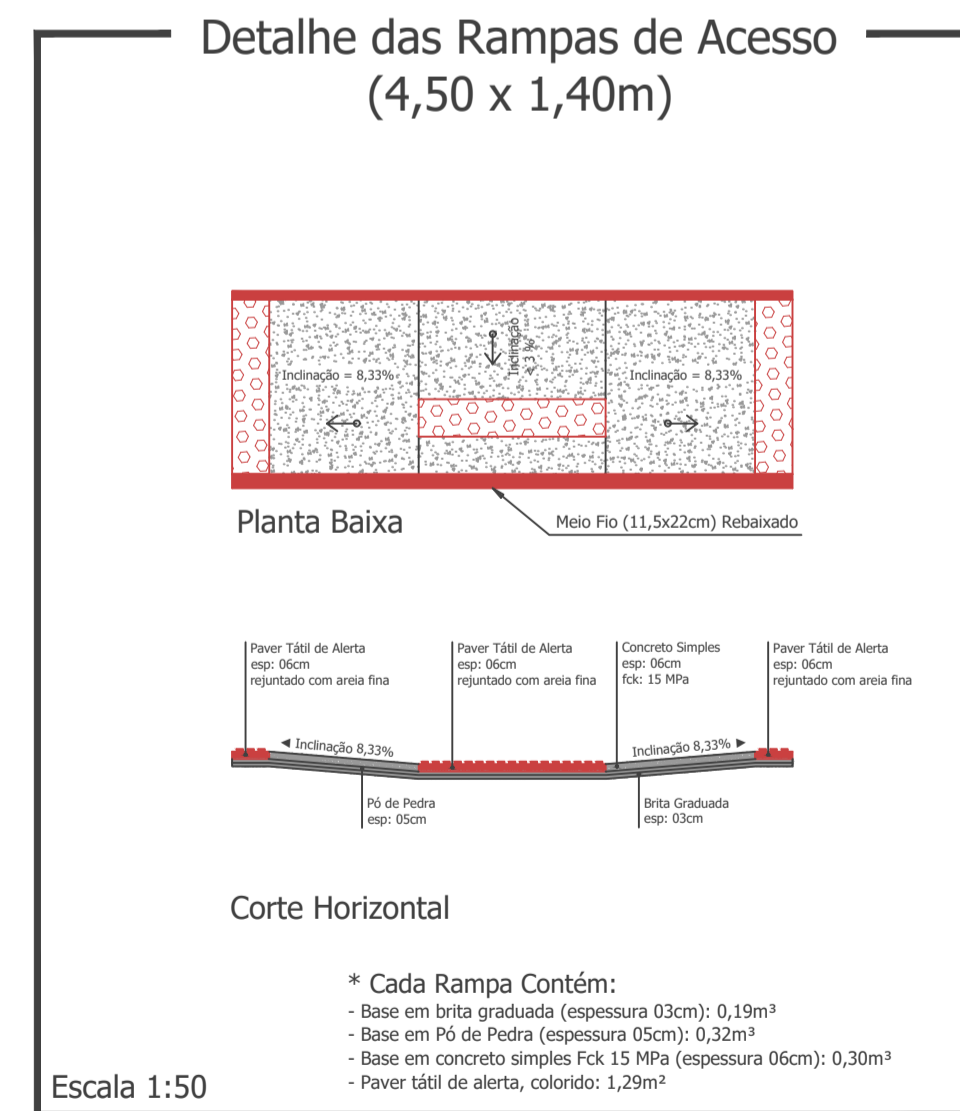
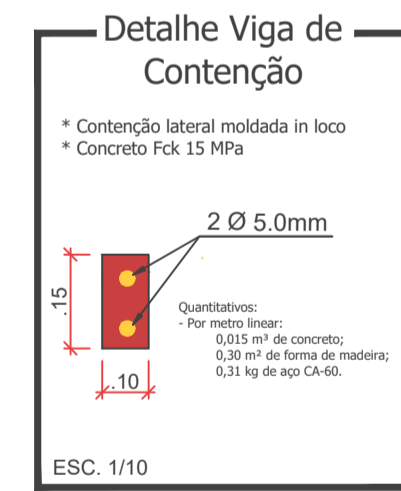
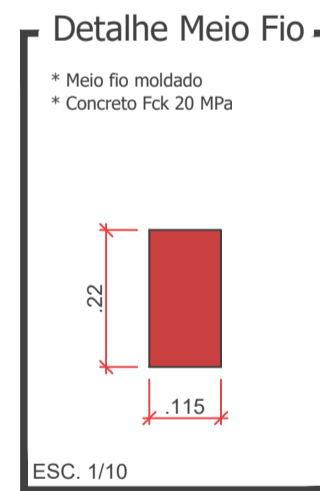
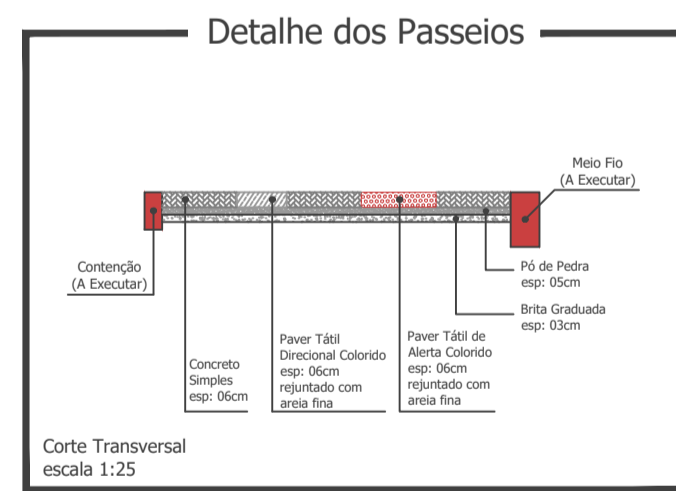
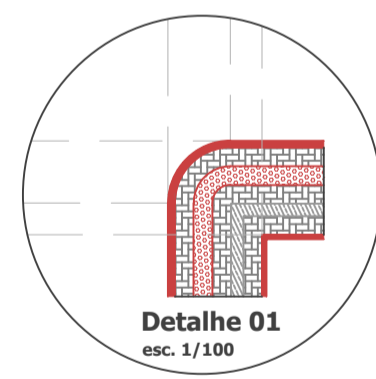


# TRECHO 01 : RUA PRINCIPAL - RIO GAVIÃO



**Planta Baixa - Sinalização**  
TRECHO 01(RUA PRINCIPAL)  
Escala: 1/500

SINALIZAÇÃO HORIZONTAL - Rua Principal trecho 01 Rio Gavião		
ITEM	DISCRIMINAÇÃO	UNIDADE
1.0	PINTURA DE FAIXAS (TRAVESSIA DE PEDESTRES);	51,20m <sup>2</sup>
2.0	PINTURA DE FAIXAS (RETENÇÃO);	9,60m <sup>2</sup>
3.0	PINTURA DE FAIXAS LATERAIS (ESTACIONAMENTO);	78,00m <sup>2</sup>
TOTAL (COR BRANCA)		138,80m <sup>2</sup>
		**
		**
9.0	PINTURA DE FAIXAS (EIXO);	78,00m <sup>2</sup>
TOTAL (COR AMARELA)		78,00m <sup>2</sup>



## RUA PRINCIPAL - RIO GAVIÃO

<b>PROJETO:</b> Recape Asfáltico e Calçadas		<b>ÁREA TOTAL:</b> 3.120,00 m <sup>2</sup>
<b>PROPRIETÁRIO:</b> Município de Nova Esperança do Sudoeste		<b>DOCUMENTO ENTREGO PARA:</b> <input type="checkbox"/> Anteprojeto <input type="checkbox"/> Aprovação Legal <input type="checkbox"/> Execução
<b>CIDADE/ESTADO:</b> Nova Esperança do Sudoeste   Paraná		<b>PAVIMENTAÇÃO</b>
<b>RUA:</b> TRECHO 01 RUA PRINCIPAL - Sede de Rio Gavião		<b>REVISÃO:</b> 01
<b>CONTEÚDO:</b> Sinalização; Detalhes		<b>FOLHA:</b> P-01/03
<b>ESCALA:</b> Indicada	<b>DATA:</b> AGOSTO/2023	<b>DESENHO:</b>