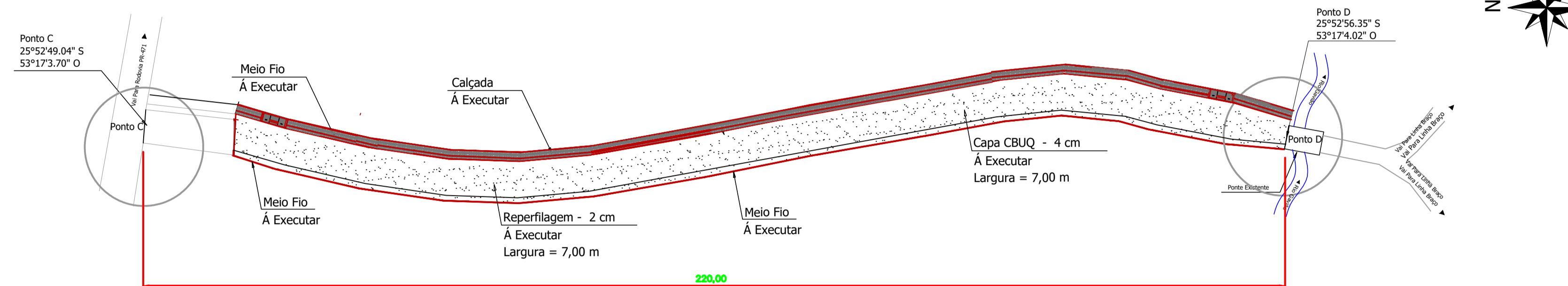
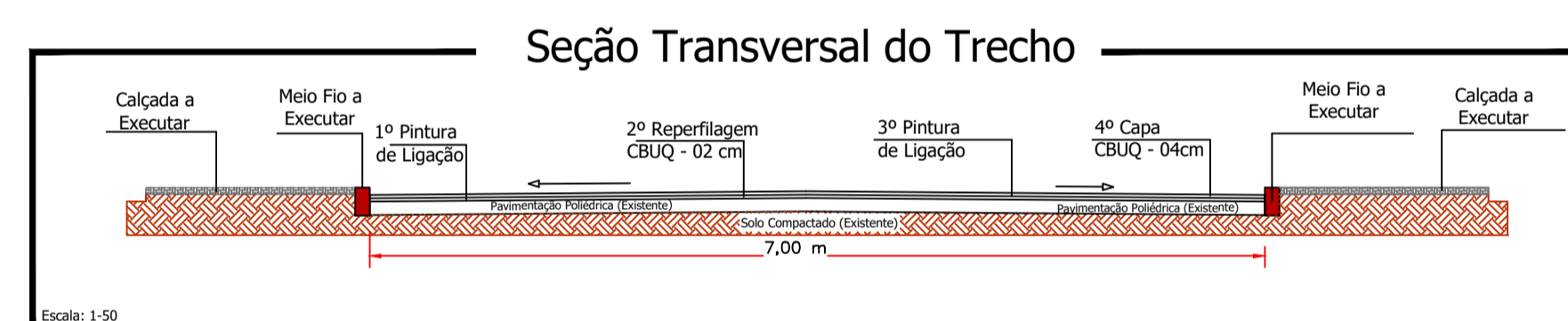


TRECHO 03: RUA PRINCIPAL - RIO GAVIÃO

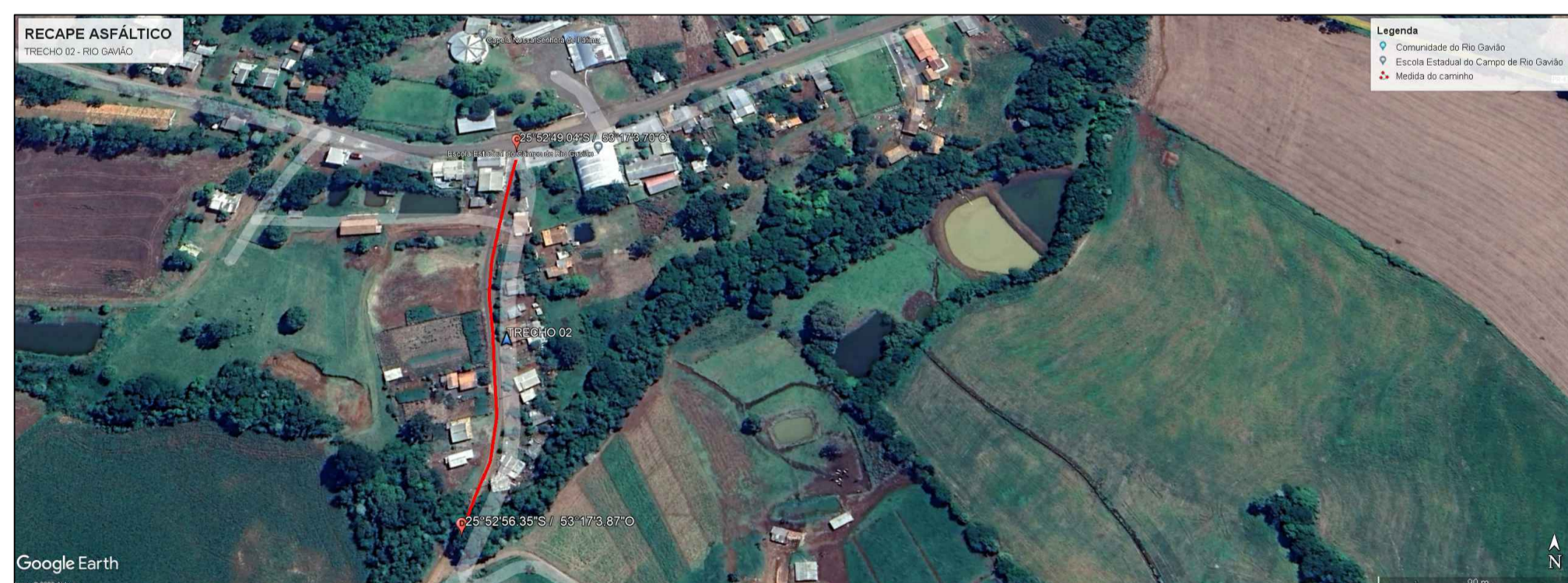


Planta Baixa

TRECHO 03 (RUA PRINCIPAL)
 Trecho entre o asfalto existente da comunidade Gavião até a ponte do Rio Gavião
 Escala: 1/500



OBS.: NO TRECHO 03 SERÁ EXECUTADO RECAPE ASFÁLTICO SOBRE PAVIMENTO POLIÉDRICO.



LOCALIZAÇÃO TRECHO 03 RUA PRINCIPAL
 FONTE: Google Earth

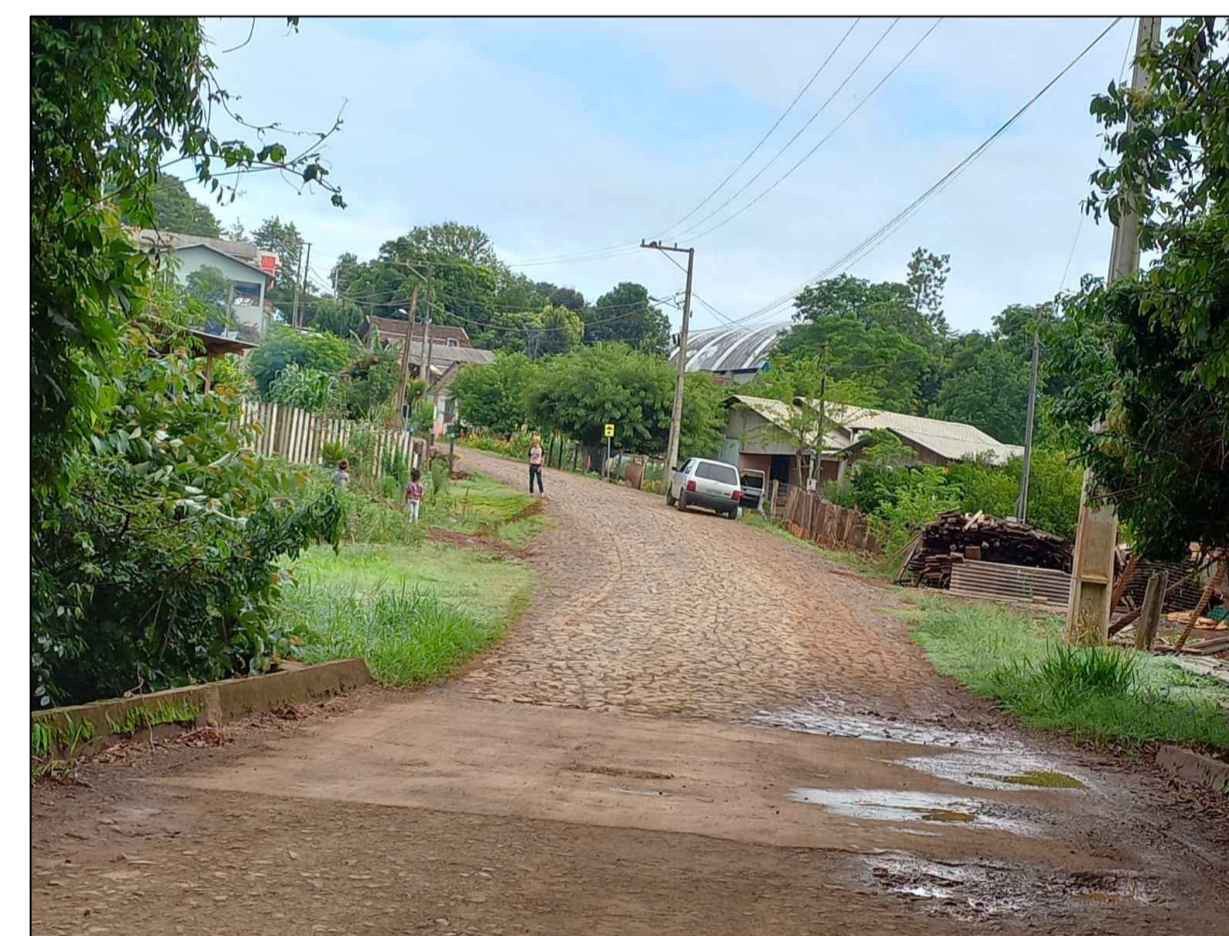
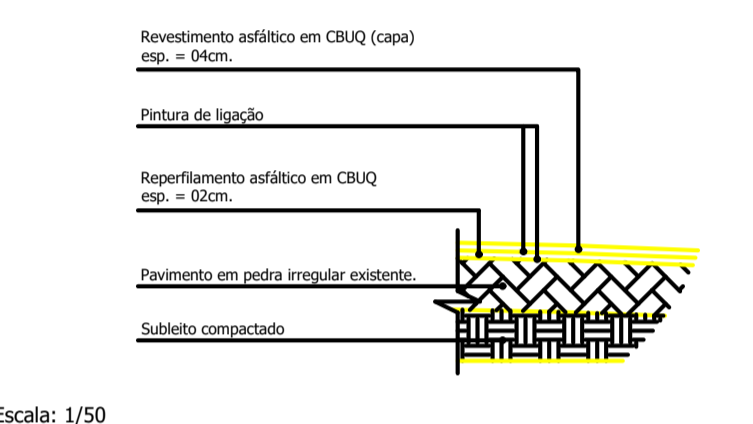


FOTO TRECHO 03: RUA PRINCIPAL RIO GAVIÃO
 Fonte: Município de Nova Esperança do Sudoeste

LEGENDA: TRECHO 03 - RUA PRINCIPAL RIO GAVIÃO

- Meio Fio a ser Executado - 13 cm L = 440,00 m
- Contenção Lateral a ser Executada - 07 cm L = 440,00 m
- Sinalização Tátil de Alerta e = 6,0 cm
Área Total = 44,00 m²
- Sinalização Tátil Direcional e = 6,0 CM
Área Total = 44,00 m²
- Calçada de Concreto e = 7,0 CM
Área Total = 286,00 m²
- Pó de Pedra e = 03 cm V = 9,90 m³
Pedra Britada e = 03 cm V = 9,90 m³
- Acesso em concreto armado L = 4,00 unid
- Placa - Nome de Rua (Existente)

Detalhe da Estrutura do Pavimento



Escala: 1/50

Reperfilamento e = 2,0 cm
 Área Total = 1.540,00 m²
 Capa e = 4,0 cm
 Área Total = 1.540,00 m²

CAMINHOS E ANOTAÇÕES

RUA PRINCIPAL - RIO GAVIÃO

PROJETO: Recape	ÁREA TOTAL A RECAPAR: 1.540,00 m²
PROPRIETÁRIO: Município de Nova Esperança do Sudoeste	OCORRIMENTO ENTIENDIDO PARA: <input type="checkbox"/> Anteprojeto <input checked="" type="checkbox"/> Aprovação Legal <input type="checkbox"/> Execução
CIDADE/ESTADO: Nova Esperança do Sudoeste Paraná	PAVIMENTAÇÃO
RUA: TRECHO 03 RUA PRINCIPAL	REVISÃO: 01
CONTEÚDO: Planta Baixa; Detalhes	FOLHA: P-03/03
ESCALA: Indicada	DATA: AGOSTO/2023
DESENHO:	