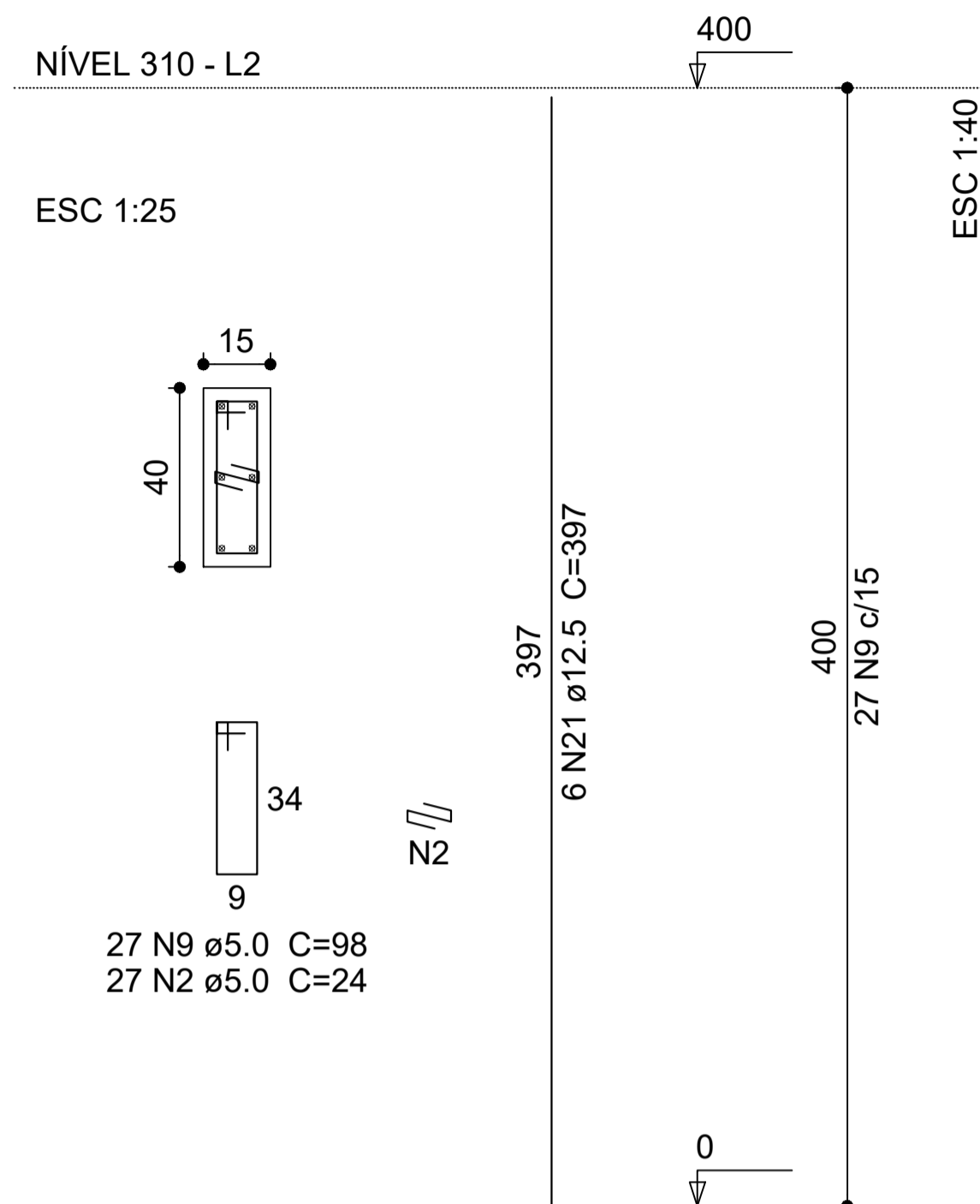
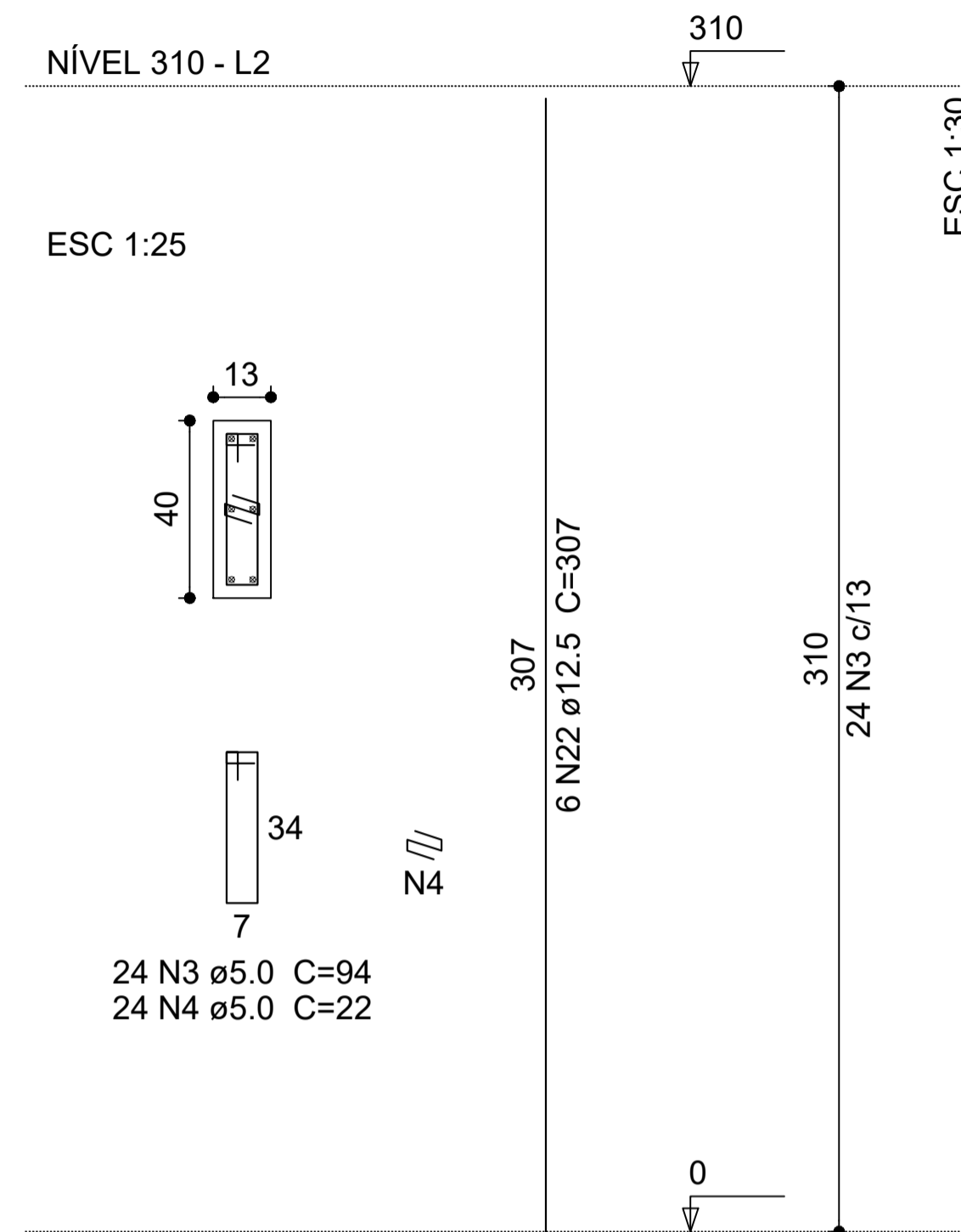


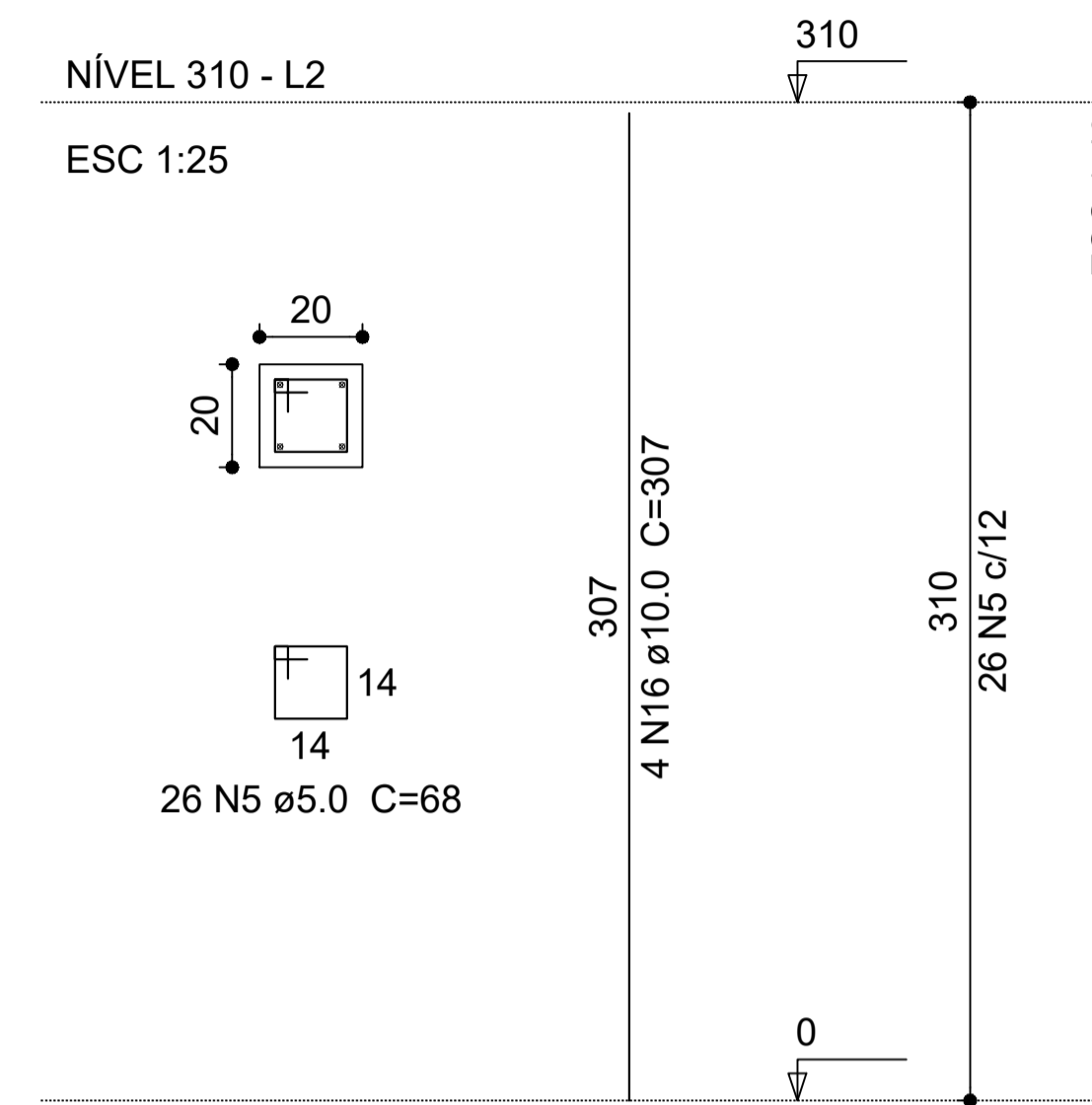
P01=P18



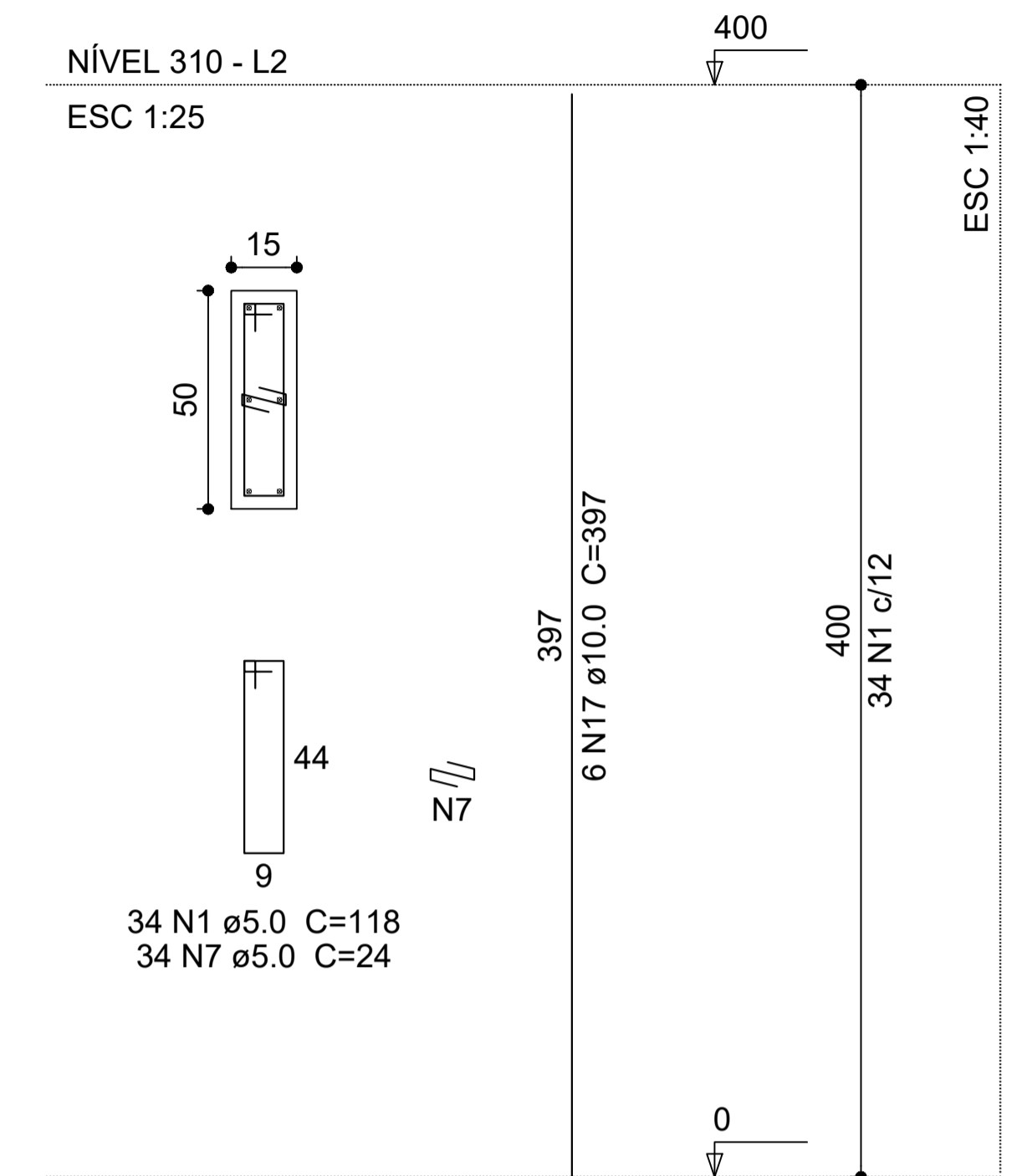
P03=P08=P09=P12=P13



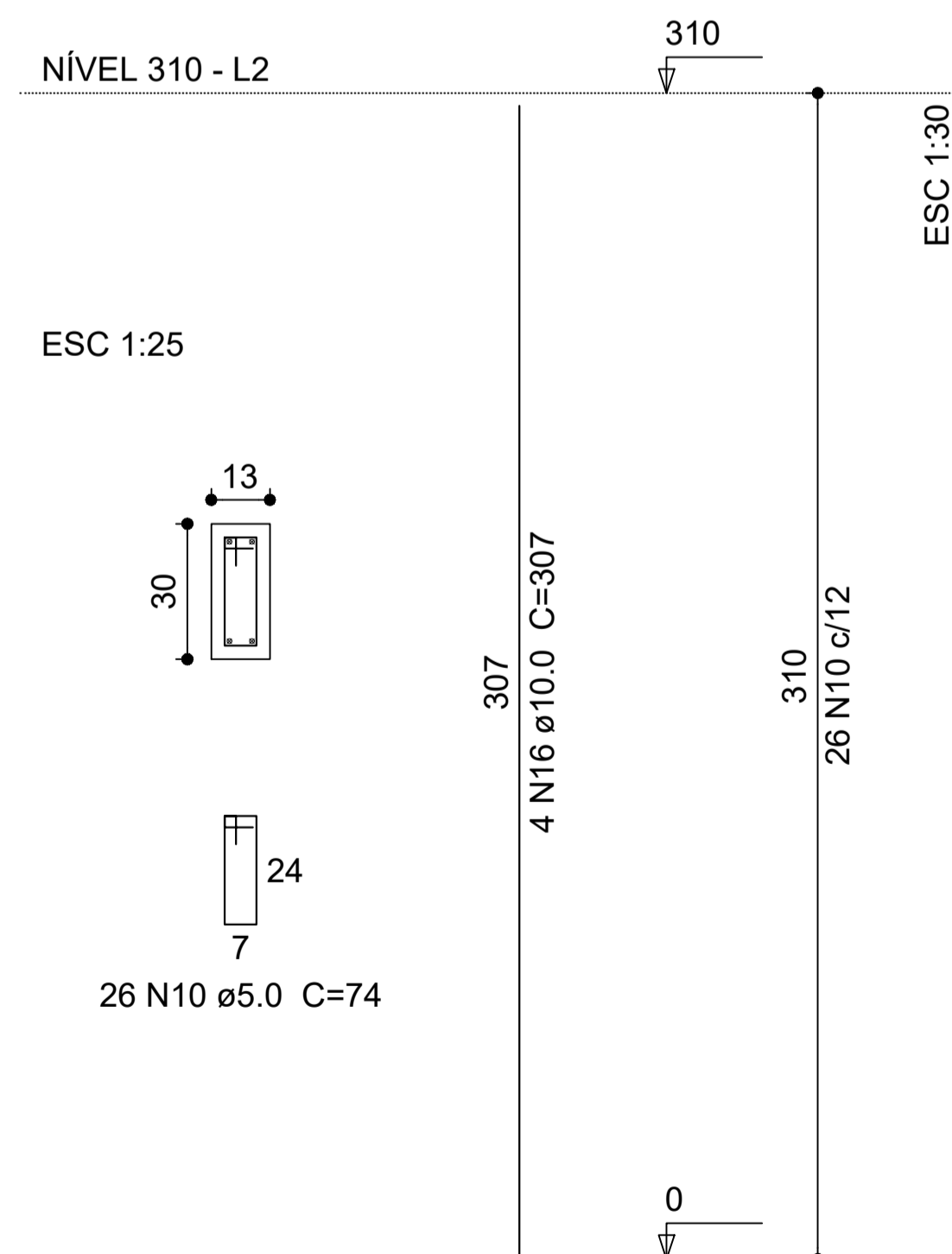
P04=P05=P10=P14=P19



P1=P7=P11=P16=P17



P06=P15



### Resumo do aço

AÇO	DIAM (mm)	C.TOTAL (m)	PESO + 10 % (kg)
CA50	10.0	205.06	139.17
	12.5	139.74	148.03
CA60	5.0	502.64	85.15
PESO TOTAL (kg)			
CA50		287.20	
CA60		85.15	

Volume de concreto (C-25) = 14.51 m³  
Área de forma = 79.68 m²

AÇO	N	DIAM (mm)	QUANT (Barras)	UNIT (cm)	C.TOTAL (cm)	
CA60	1	5.0	708	118	20060	
	2	5.0	177	24	1296	
	3	5.0	482	94	11280	
	4	5.0	168	22	2640	
	5	5.0	360	68	1768	
	7	5.0	845	24	4080	
	9	5.0	212	98	5292	
	10	5.0	182	74	3848	
	CA50	16	10.0	8	307	8596
		17	10.0	10	397	11910
21		12.5	4	397	4764	
22		12.5	8	307	9210	

FONTE: PROJETOS PADRÃO FNDE.

APROVAÇÃO:			
OBRA:	AMPLIAÇÃO DE DUAS SALAS DE AULA NA CRECHE MUNICIPAL	LOCAL:	NOVA ESPERANÇA DO SUDESTE - PR
PROPRIETÁRIO:	MUNICÍPIO NOVA ESPERANÇA DO SUDESTE - ESTADO DO PARANÁ	DATA:	AGOSTO/2022
ENDEREÇO:	LOTE Nº 62-A DA GLIEBA Nº 24-PB RUA SEVERINA FRIZON RUARO	ESCALA:	INDICADA
PROJETO:		ÁREA EXISTENTE:	774,08 M2
PILARES:		ÁREA AMPLIAÇÃO:	186,50 M2
ESPÉCIE:	ESTRUTURAL	RESPONSÁVEL TÉCNICO:	PRANCHA:
			04 / 08