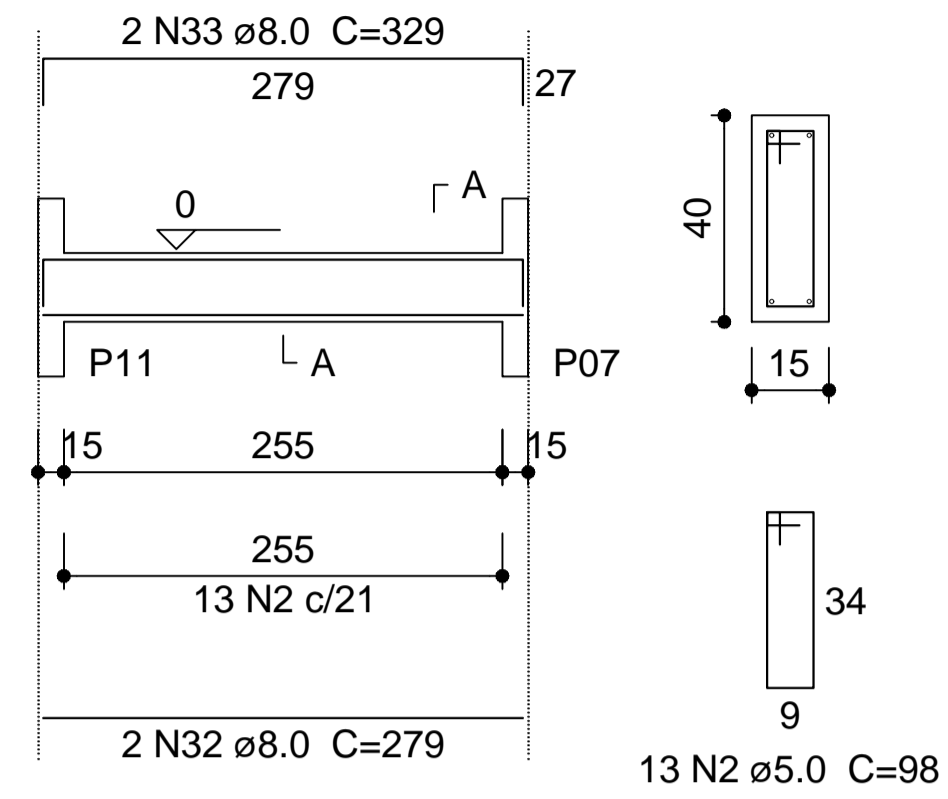


V47

ESC 1:75

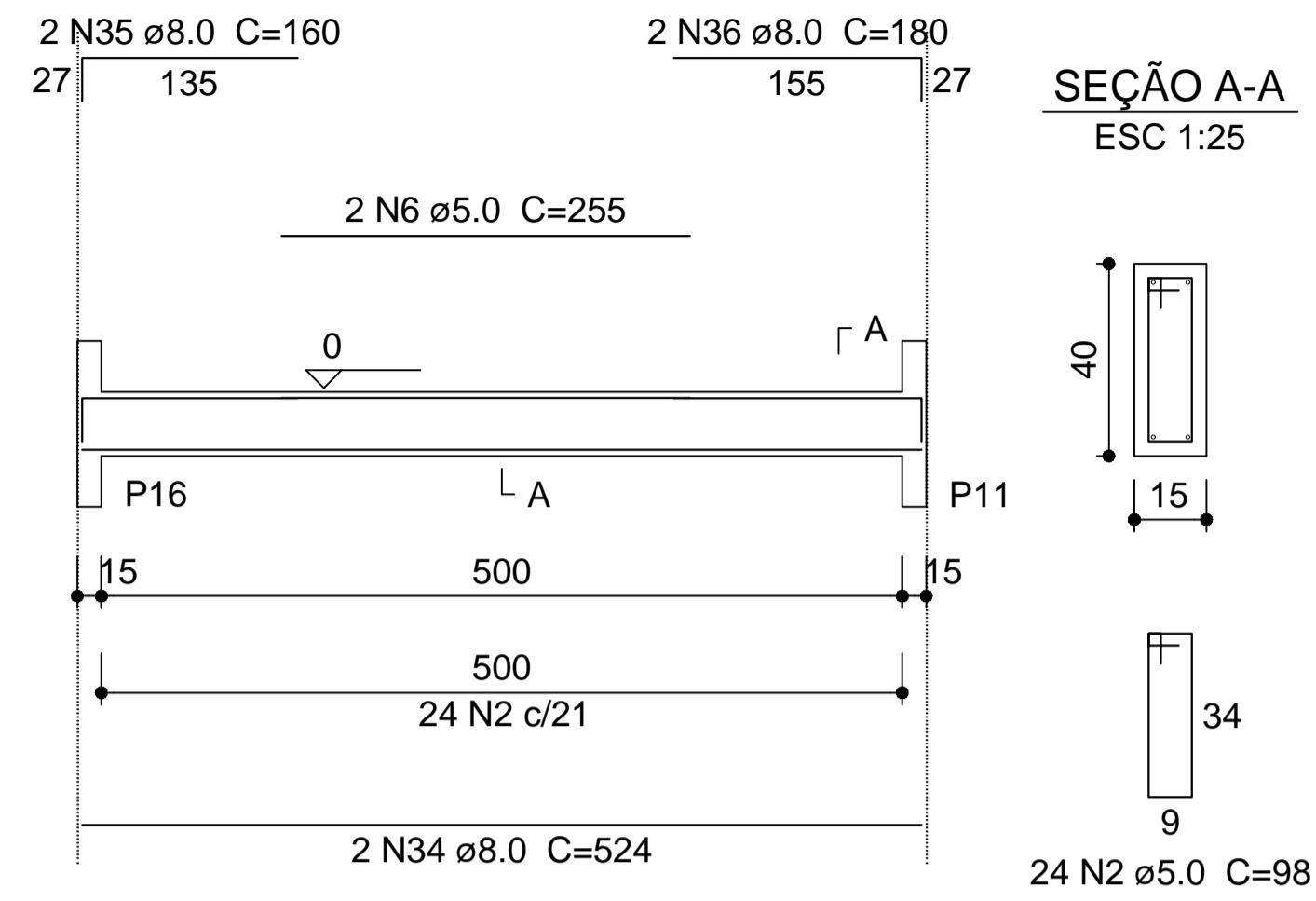
SEÇÃO A-A  
ESC 1:25



V49

ESC 1:75

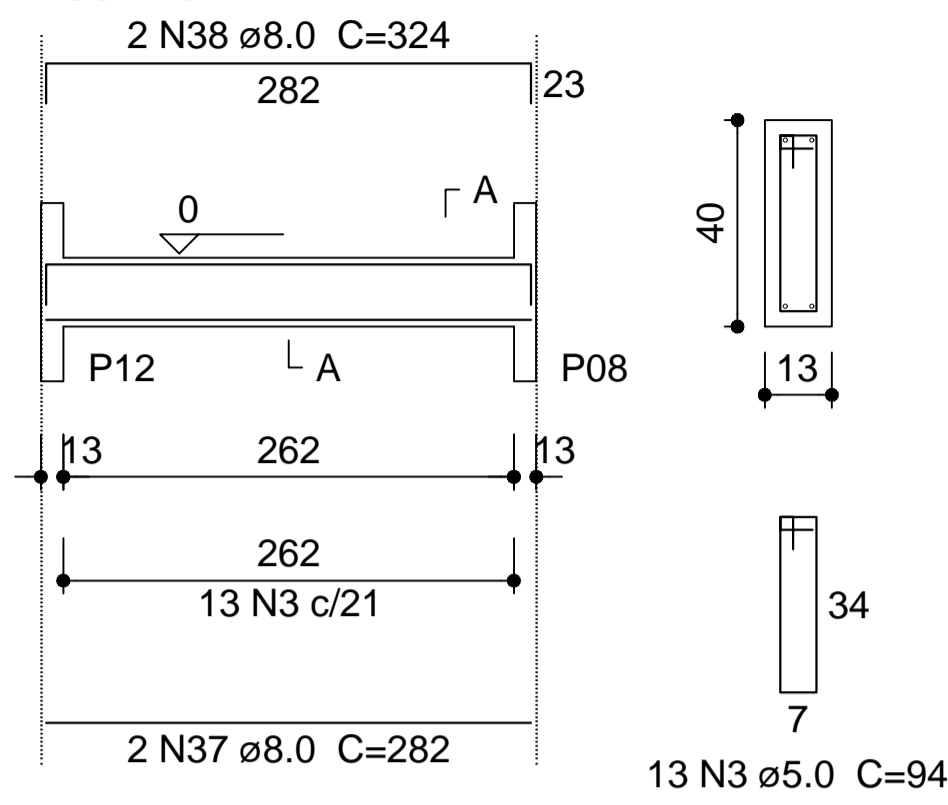
SEÇÃO A-A  
ESC 1:25



V53

ESC 1:75

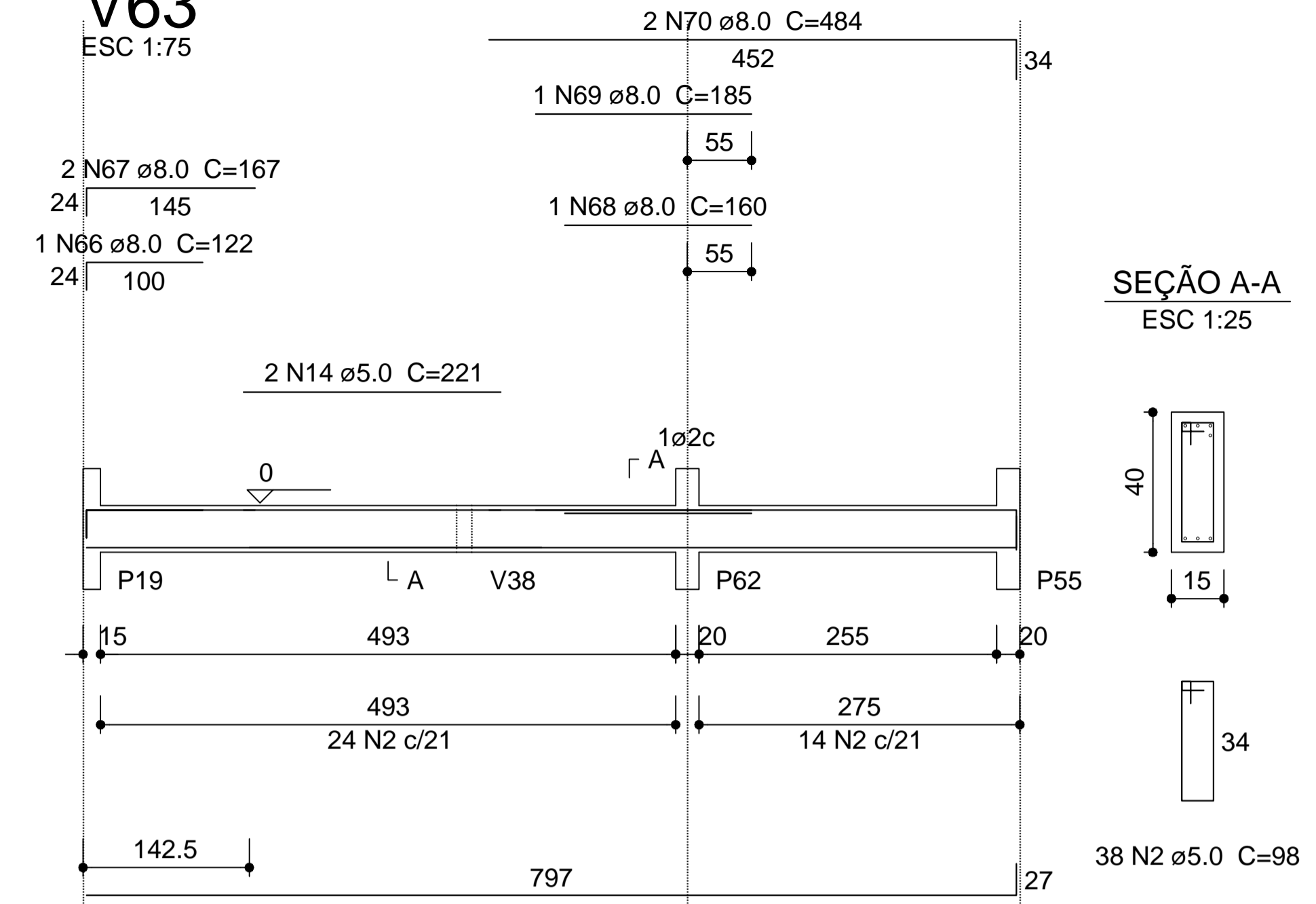
SEÇÃO A-A  
ESC 1:25



V63

ESC 1:75

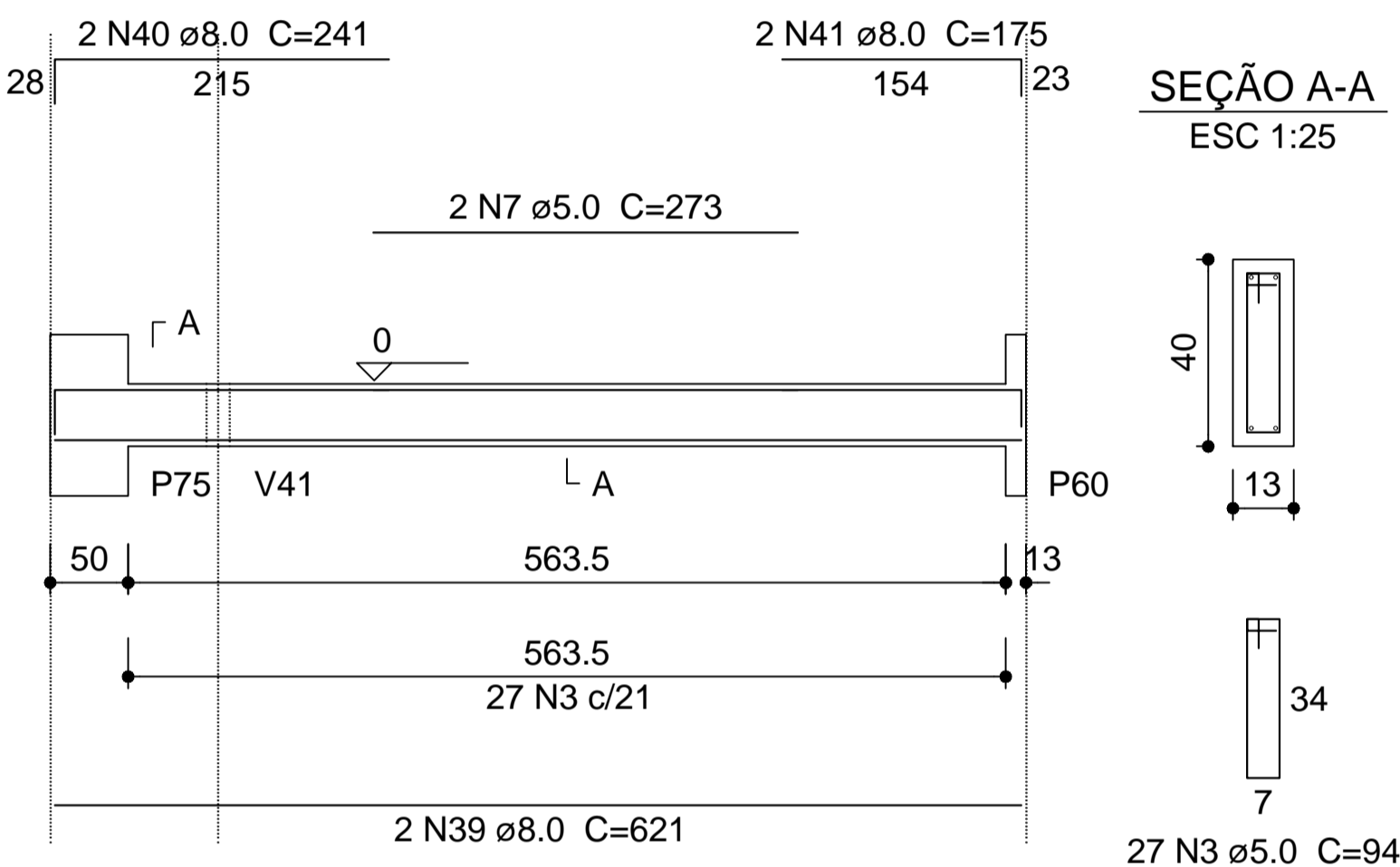
SEÇÃO A-A  
ESC 1:25



V55

ESC 1:75

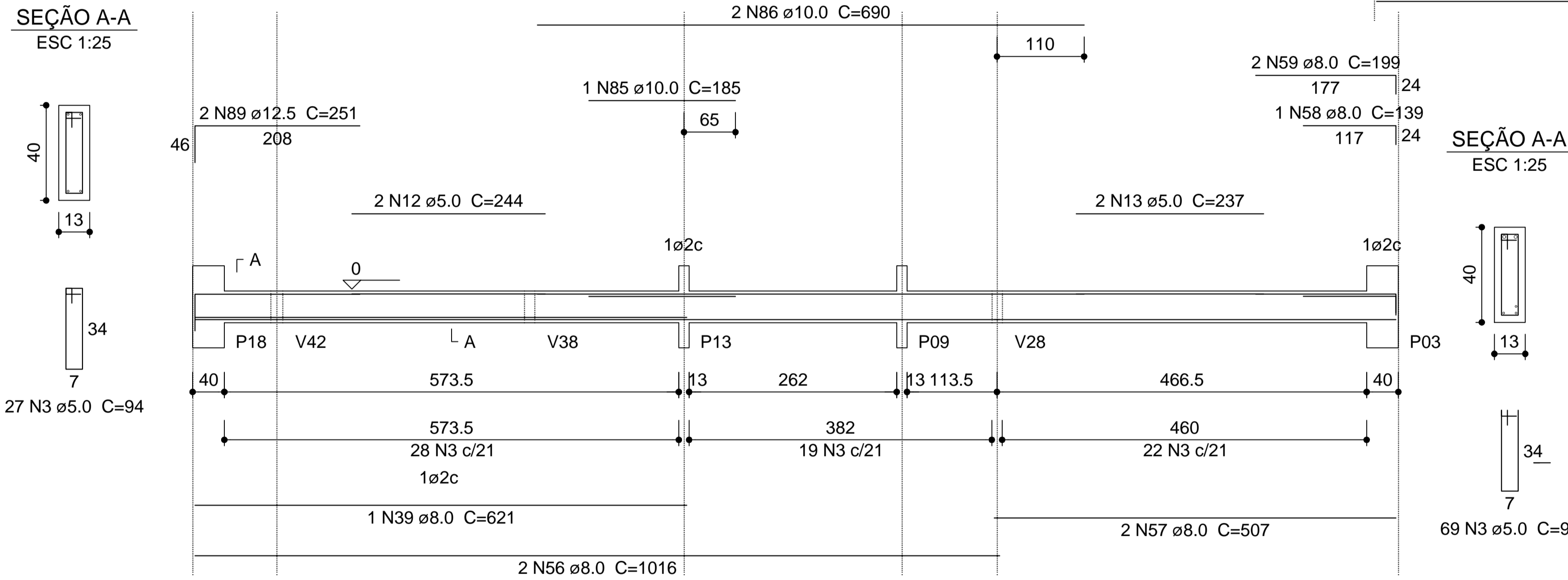
SEÇÃO A-A  
ESC 1:25



V60

ESC 1:75

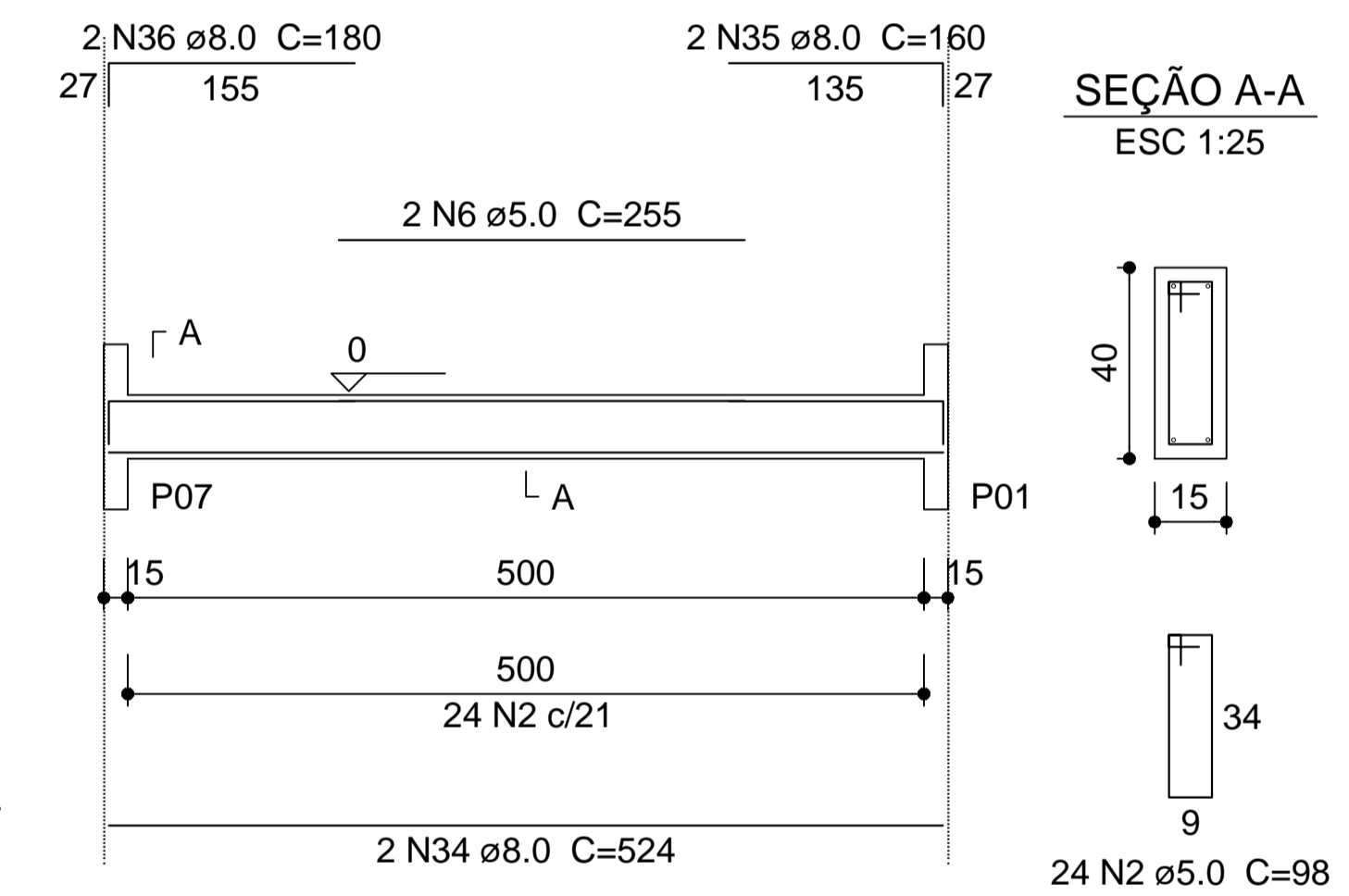
SEÇÃO A-A  
ESC 1:25



V50

ESC 1:75

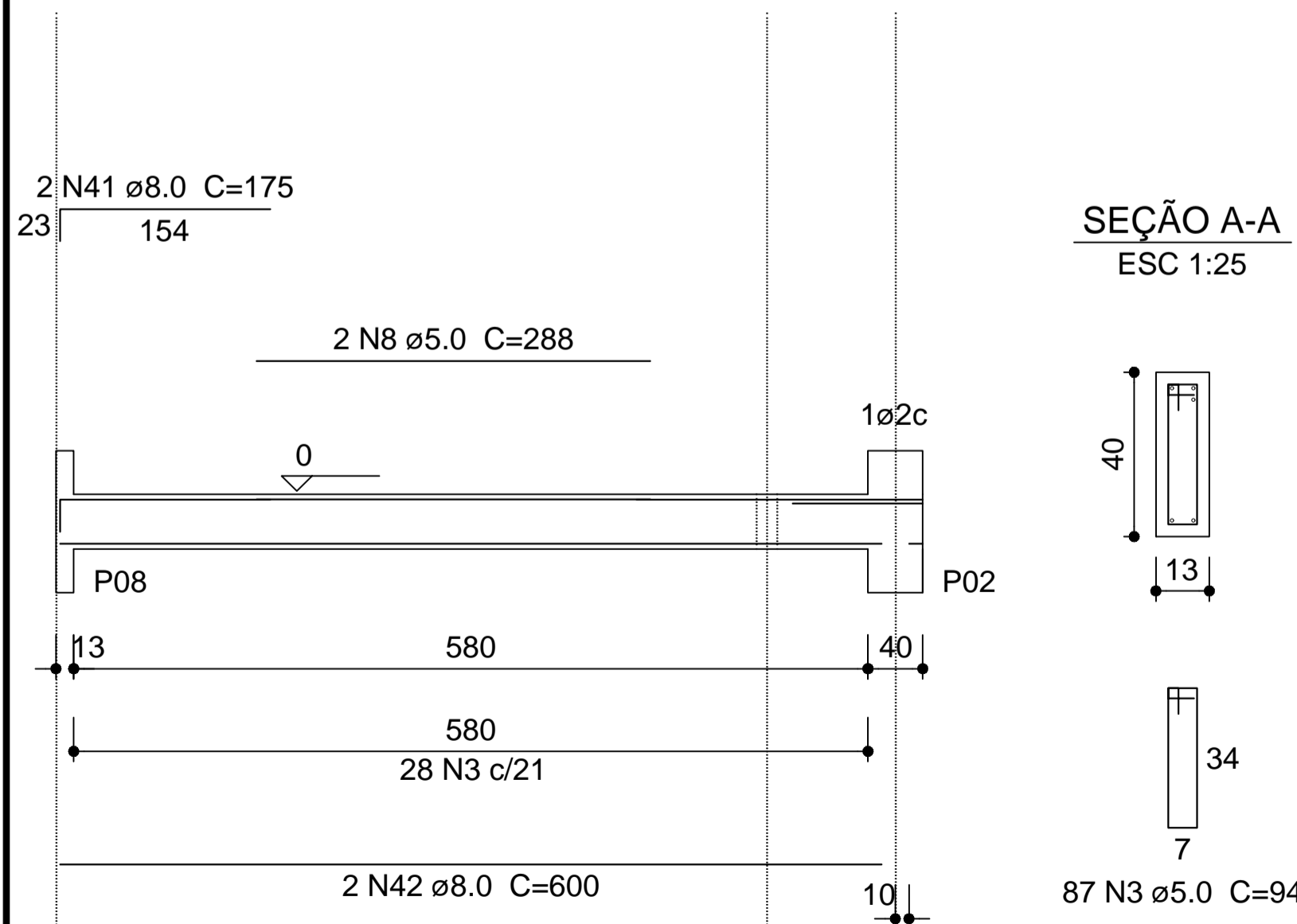
SEÇÃO A-A  
ESC 1:25



V56

ESC 1:75

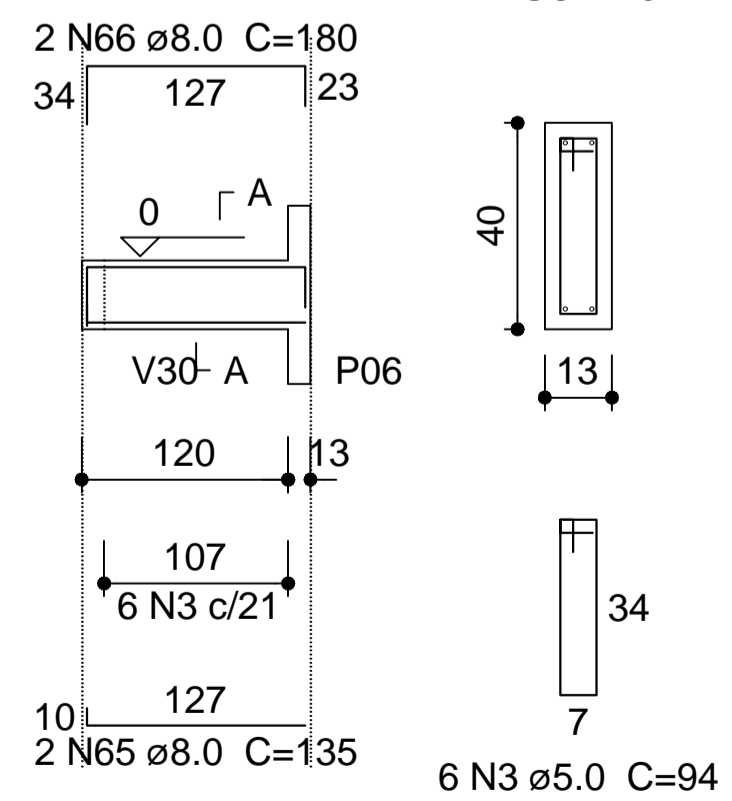
SEÇÃO A-A  
ESC 1:25



V58

ESC 1:75

SEÇÃO A-A  
ESC 1:25



Vigas Nível 000  
escala 1:75

FONTE: PROJETOS PADRÃO FNDE

APROVAÇÃO:		LOCAL: NOVA ESPERANÇA DO SUDOESTE - PR	
OBRA: AMPLIAÇÃO DE DUAS SALAS DE AULA NA CRECHE MUNICIPAL		DATA: AGOSTO/2022	
PROPRIETÁRIO: MUNICÍPIO NOVA ESPERANÇA DO SUDOESTE - ESTADO DO PARANÁ		ESCALA: INDICADA	
ENDEREÇO: LOTE Nº 62-A DA GLEBA Nº 24-FB RUA SEVERINA FRIZON RUARO		ÁREA EXISTENTE: 774,08 M2	
PROJETO: VIGAS NÍVEL 000		ÁREA AMPLIAÇÃO: 186,50 M2	
ESPÉCIE: ESTRUTURAL		FRANCHA: 06 / 08	