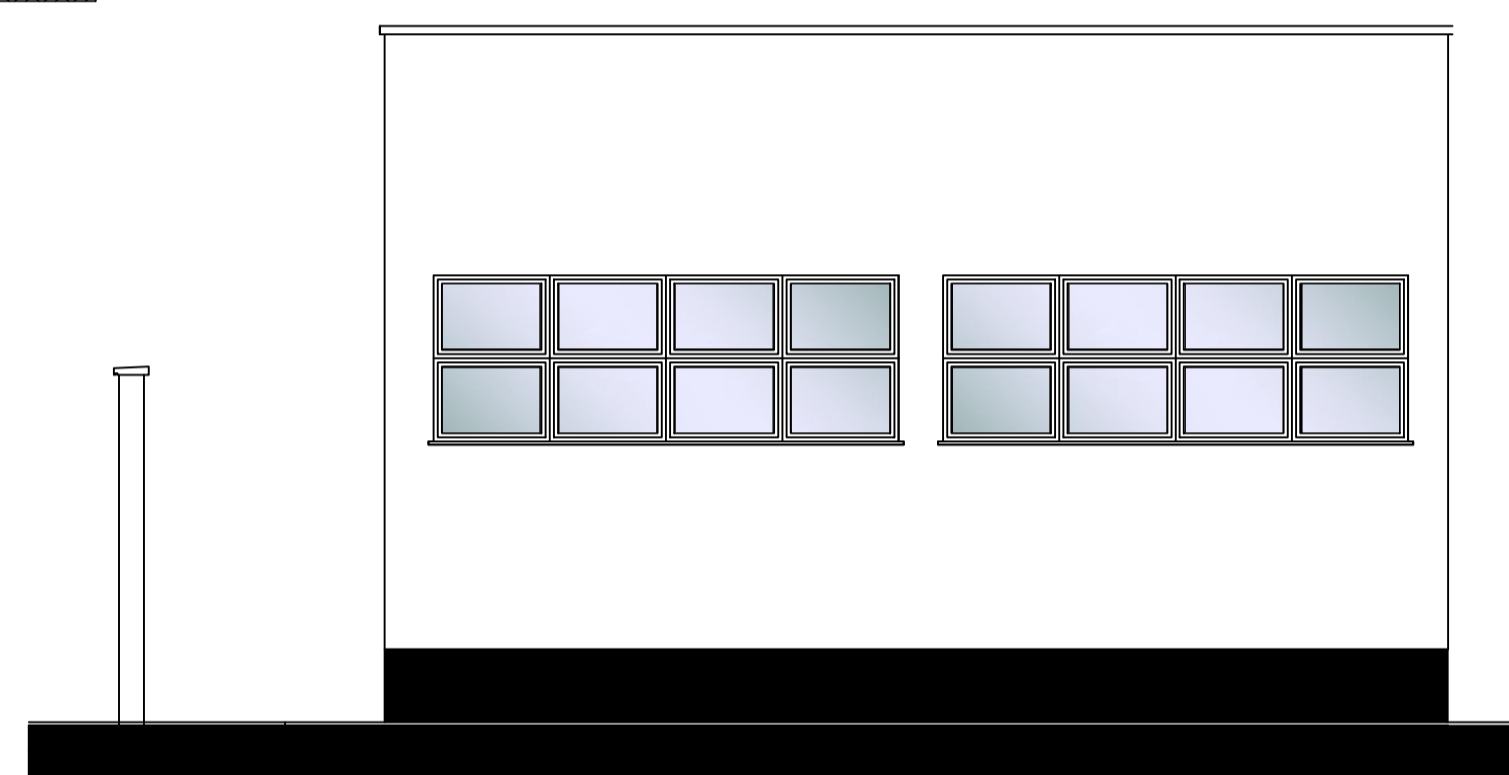


CORTE CC'

Esc: 1:50

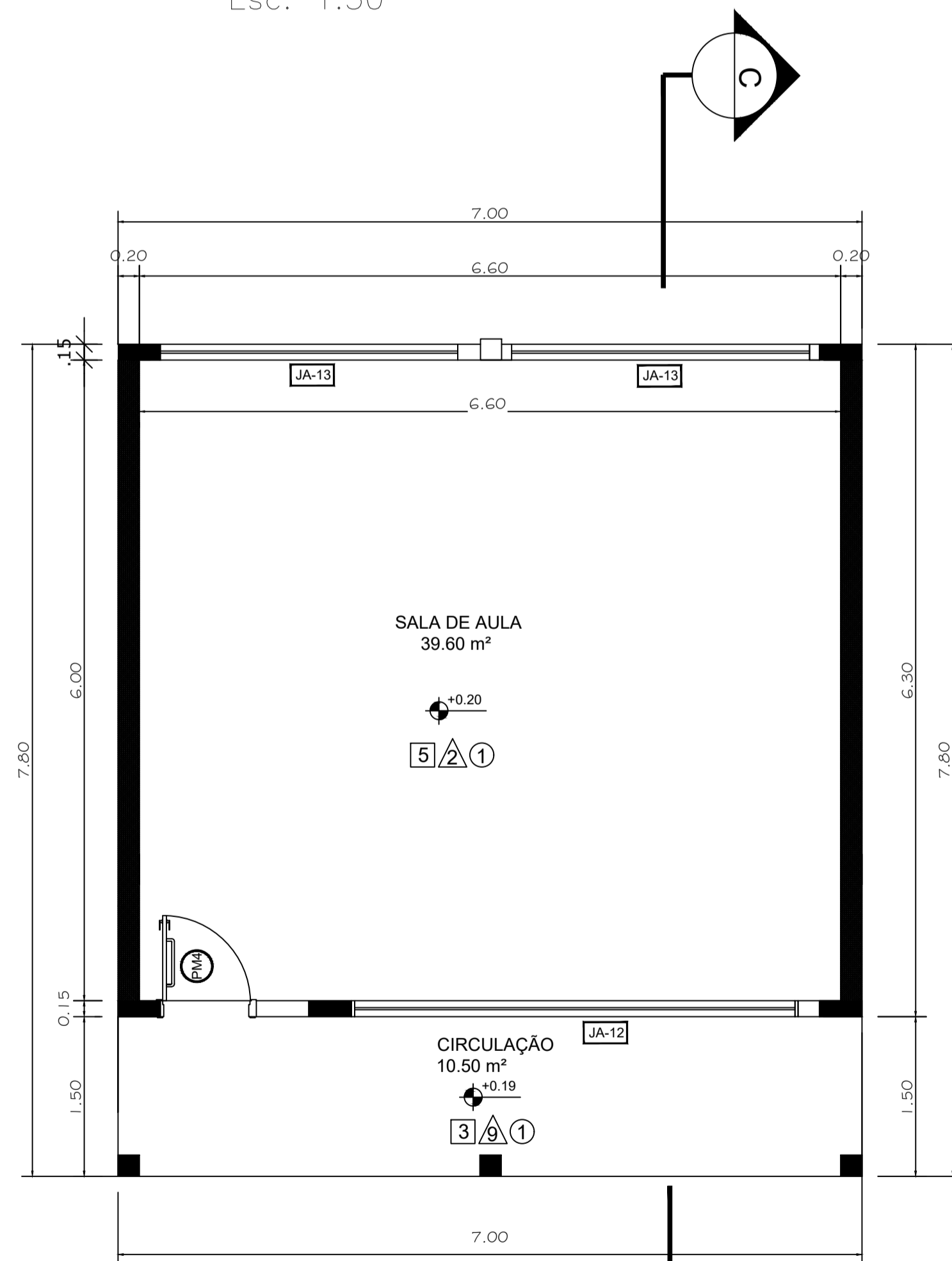
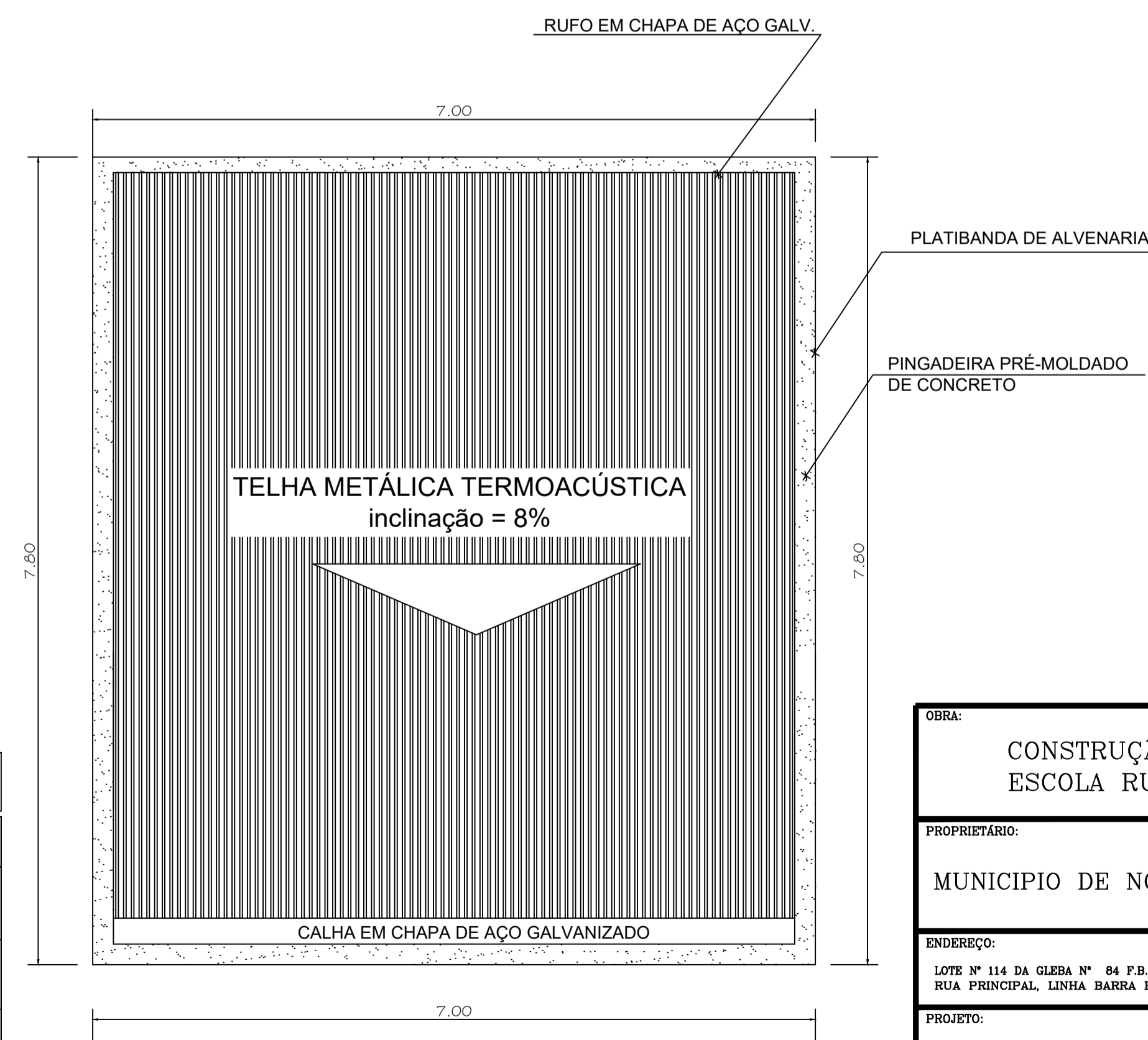


ELEVAÇÃO FRONTAL

Esc: 1:50

ELEVAÇÃO

Esc: 1:50



PLANTA BAIXA

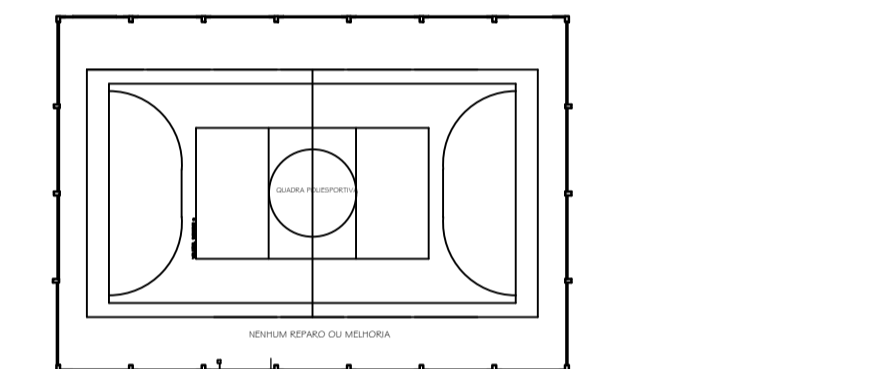
Esc: 1:50

ESPECIFICAÇÕES

- PISO**
 - 3 - CERÂMICA 40x40 cm, PEI 5, COR BRANCO GELO, ANTIDERRAPANTE
 - 5 - PISO VINÍLICO EM MANTA E=2mm
- PAREDE**
 - 2 - PINTURA EPÓXI VERDE ATÉ H=0,90m, RODAMEIO DE MADEIRA PINTADO NA COR
 - 9 - FAIXA CERÂMICA 10x10cm (AMARELA E BRANCA) E PINTURA ACRÍLICA COR BRANCO GELO
- TETO**
 - 1 - FORRO EM PVC

LEGENDA SISTEMA DE COBERTURA

ITEM	QUANTIDADE
TELHA METÁLICA TERMOACÚSTICA TRAPEZOIDAL	54,60 m²
PINGADEIRA EM PRÉ-MOLDADO DE CONCRETO	29,60 ml
CALHA EM CHAPA DE AÇO GALVANIZADO	7,00ml



LOCALIZAÇÃO

SEM ESCALA

HAVENDO DIVERGÊNCIA ENTRE ESCALA E COTA, PREVALECE A COTA

OBRA: CONSTRUÇÃO DE SALA DE AULA ESCOLA RURAL SANTO ANTONIO		LOCAL: NOVA ESPERANÇA DO SUDOESTE/PR	
PROPRIETÁRIO: MUNICIPIO DE NOVA ESPERANÇA DO SUDOESTE		DATA: 07 FEVEREIRO DE 2022	
ENDEREÇO: LOTE Nº 114 DA GLEBA Nº 84 P.B. RUA PRINCIPAL, LINHA BARRA BONITA		ESCALA: INDICADA	
PROJETO: ARQUITETÔNICO		ÁREA A CONSTRUIR: 54,60	
ESPÉCIE: PLANTA BAIXA		DESENHO: PRANCHA: 01/02	