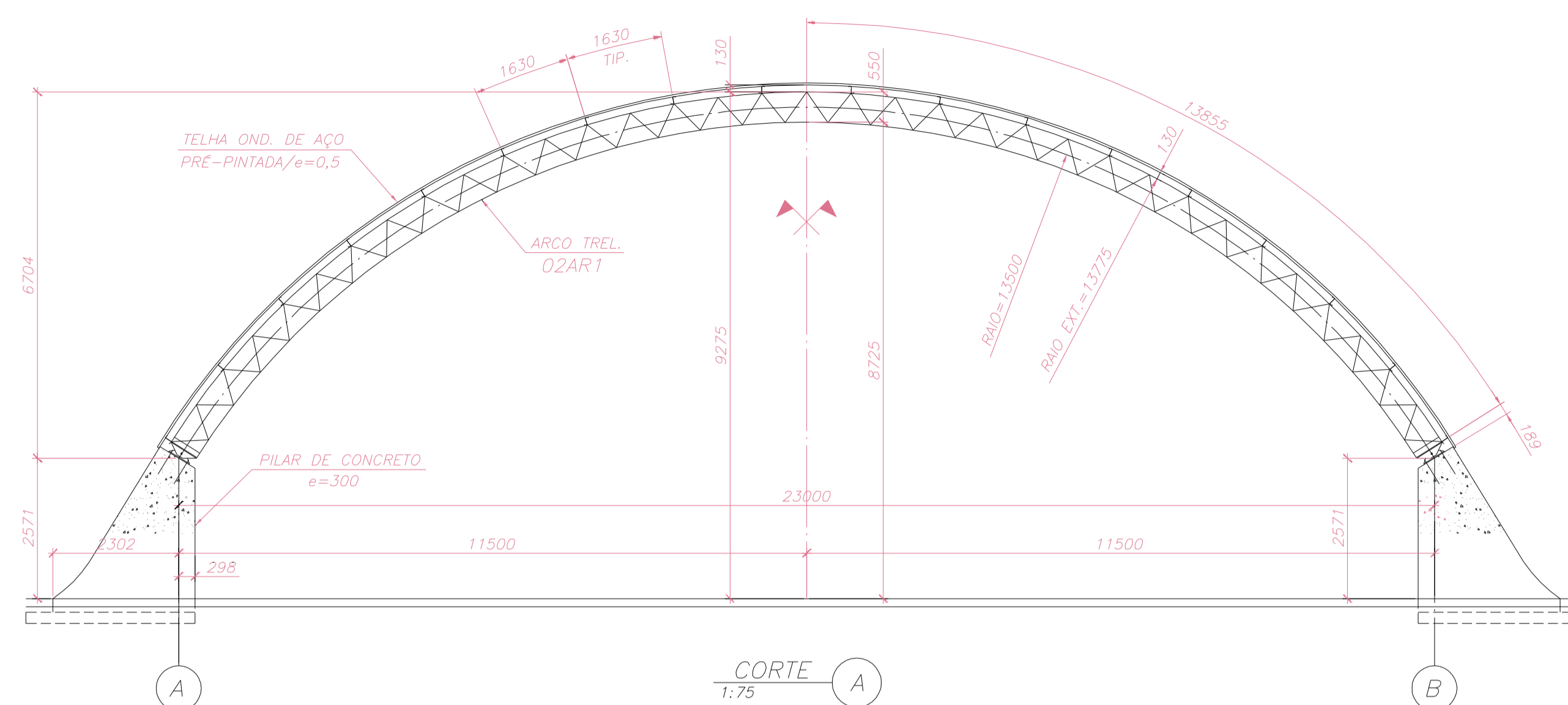
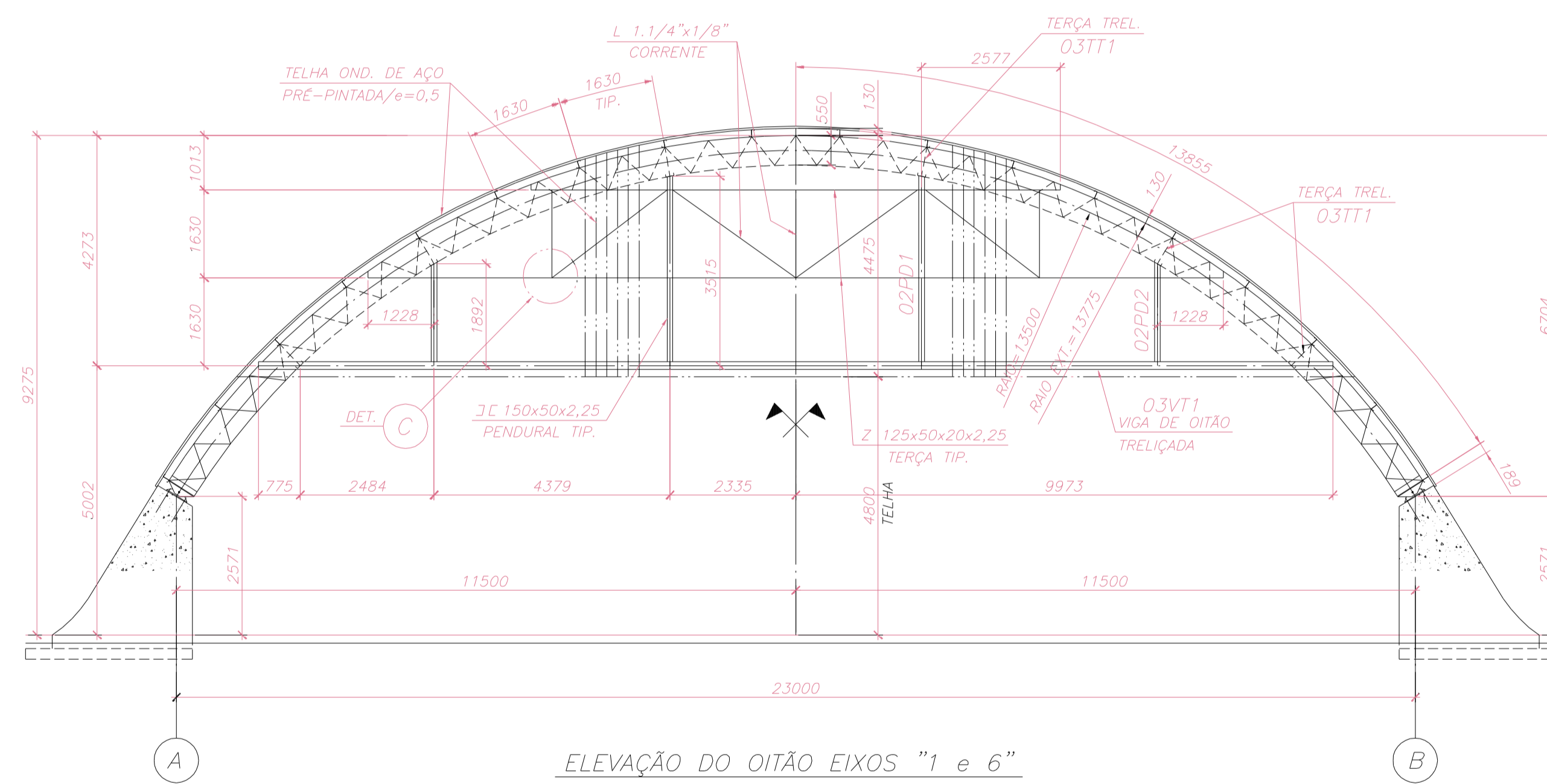


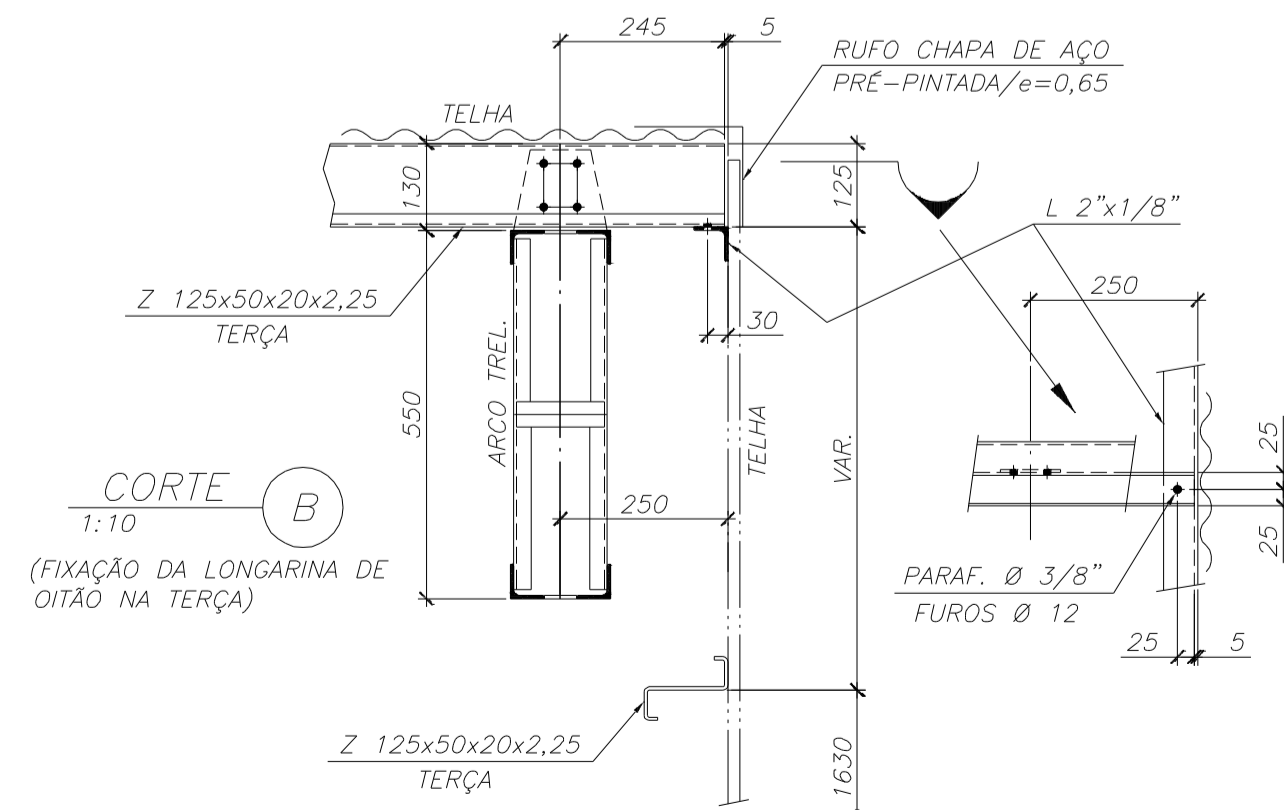
PLANTA DA COBERTURA
1:75



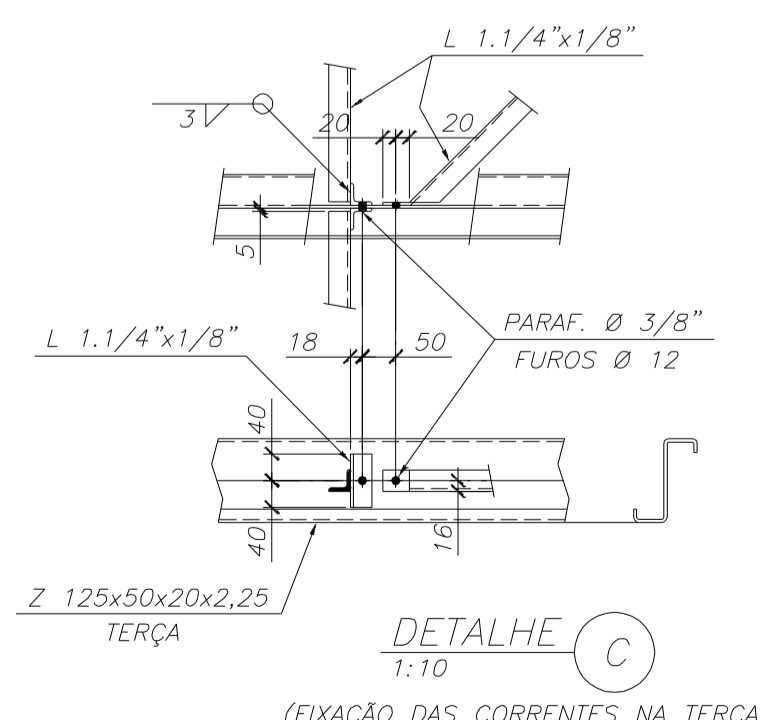
CORTE A-A
1:75



ELEVÇÃO DO OITÃO EIXOS "1 e 6"
1:75



CORTE B-B
1:10



DETALHE C-C
1:10

NOTAS:

- VER RESUMO DO MATERIAL NO DESENHO 0.3
- MEDIDAS EM MILIMETROS, EXCETO ANOTADO
- MATERIAIS:
 - PERFIS LAMINADOS L: ASTM-A36 (fy >= 250MPa) OU A572 GRAU 50 (fy >= 345MPa)
 - CHAPAS: ASTM-A36 (fy >= 250MPa)
 - PERFIS DOBRADOS: COS-AR-COR 420 (fy >= 300MPa) OU SIMILAR
 - FERRO REDONDO: SAE-1020 (fy >= 210MPa)
 - PARAFUSOS GALVANIZADOS: ASTM-A307
 - SOLDAS: ELETRODO AWS E-70XX
 - LIMPEZA: JATEAMENTO PADRÃO Sa2,5
 - PINTURA: -UMA DEMÃO DE FUNDO ALQUIDICO, COM ESPESURA DE 30 MICROMETROS.
 - UMA DEMÃO DE ACABAMENTO DE ESMALTE SINTETICO COM ESPESURA DE 30 MICROMETROS, NA COR A SER DEFINIDA PELA ARQUITETURA.

QUANTIDADE (P.B.)	COMP.	PERNA
1	0,50	
2	0,35	
3	0,15	
4	0,35	
5	0,50	
6	0,15	
7	0,15	
8	0,15	
9	0,70	
254	0,09	

Elaboração:	PROPRIETÁRIO:	MUNICIPIO DE NOVA ESPERANÇA DO SUDOESTE -PR
Engenheiro Responsável:	PROJETO:	AMPLIAÇÃO QUADRA COBERTA
Eng. Wilson Gisele Alberton CREA: 812135 D/SC	REFERÊNCIA:	SOLUÇÃO FUND. BLOCOS SOBRE ESTACAS COBERTURA METÁLICA ARCOS INTERMEDIÁRIOS
Proprietário:	Local:	ESCOLA MUNICIPAL VISCONDE DE MAUA
João da Silva Stang Prefeito Municipal	Prancha:	ESTRUTURA
Fonte:	Nº Folha:	07
SEDU/PARANCANDA	Escala:	INDICADA
	Data:	24/03/2022