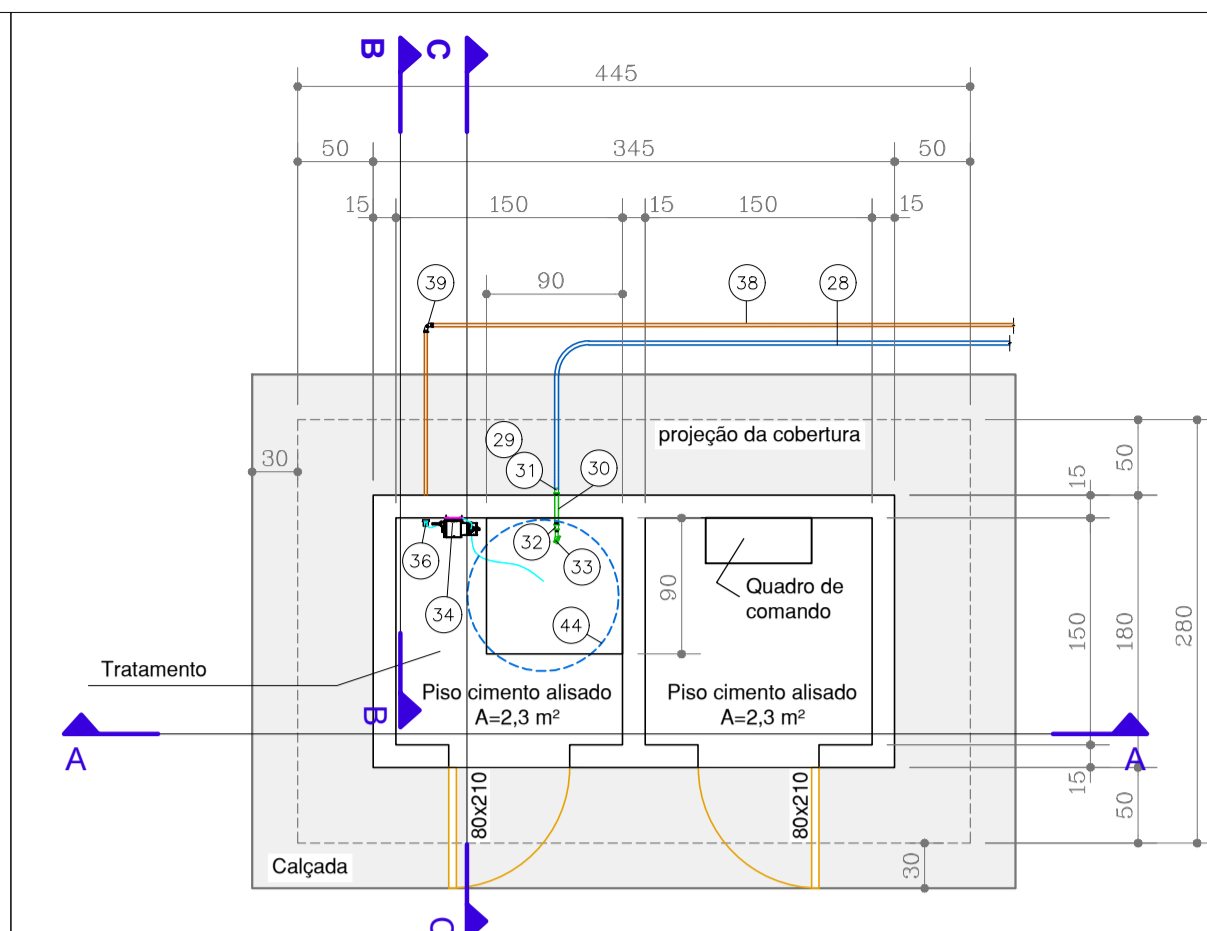
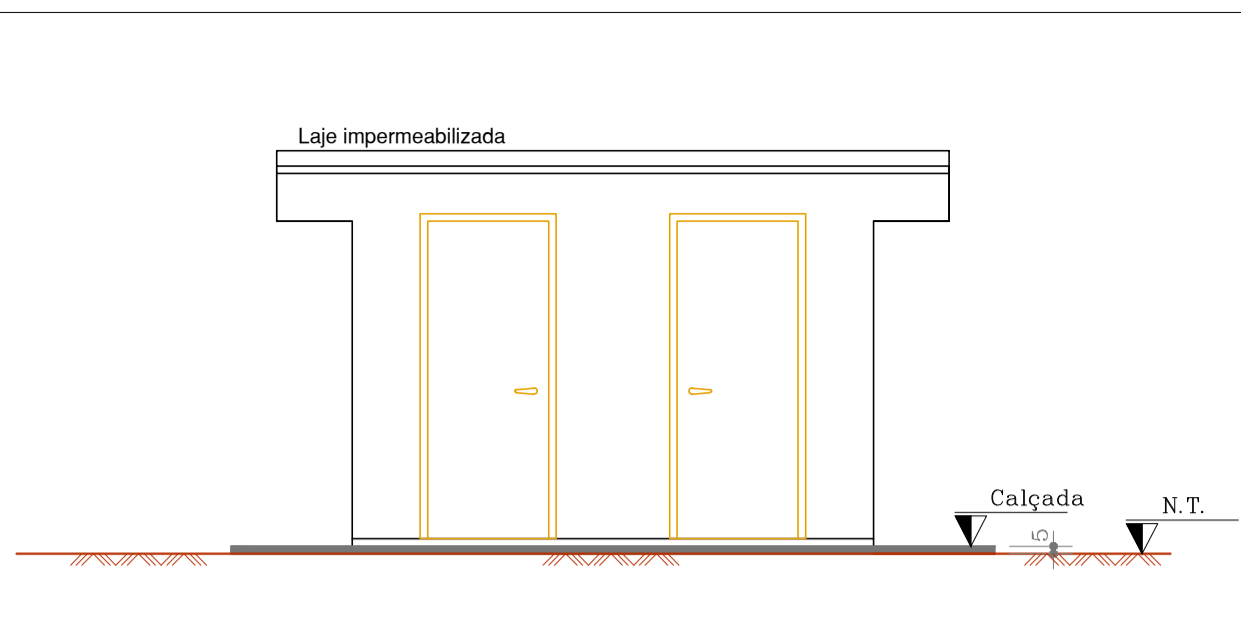


CSB-01 e tratamento: Planta de localização
Escala: 1:50

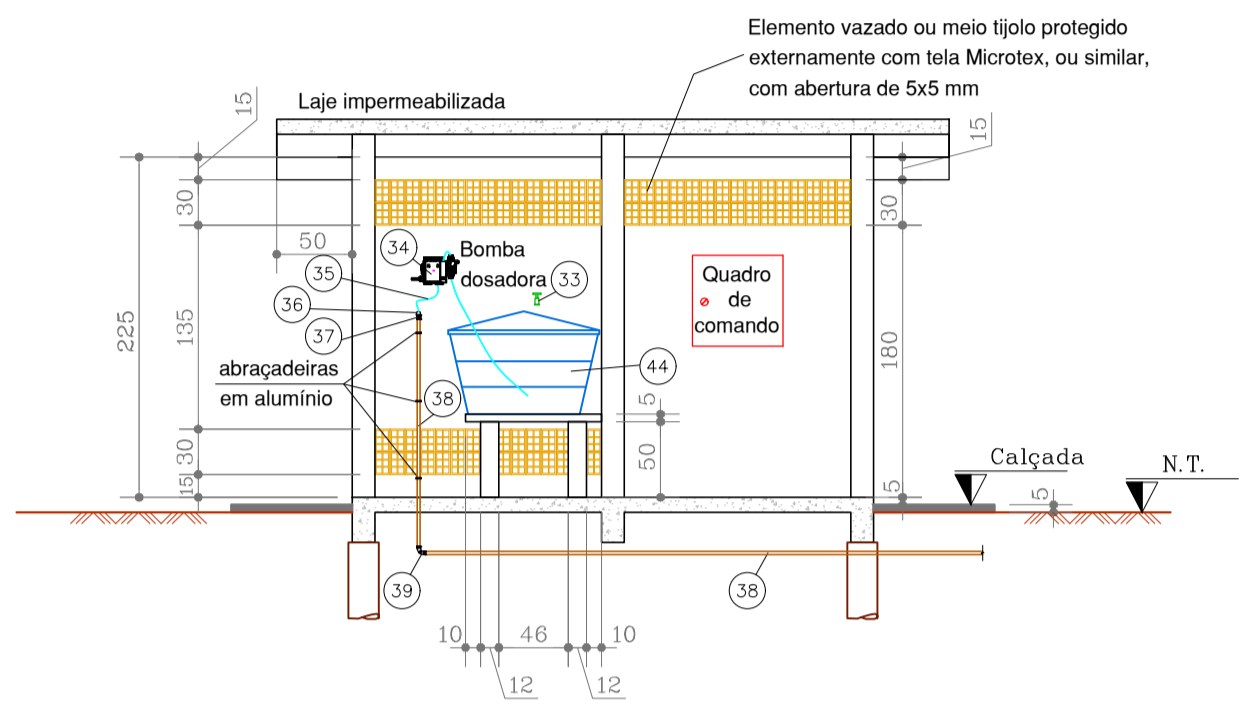


Casa de Química Tipo E: planta baixa
Escala: 1:50

Casa de Química para adutoras com pressões >1 MPa: planta baixa
Escala: 1:50

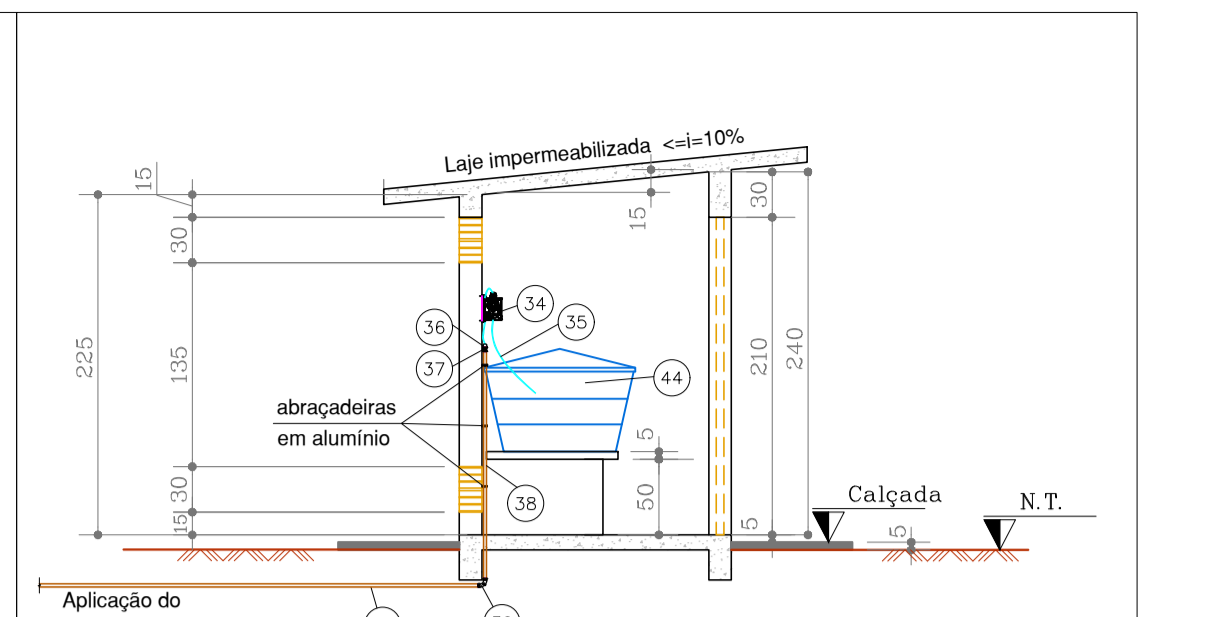


Casa de Química Tipo E: Fachada principal
Escala: 1:50

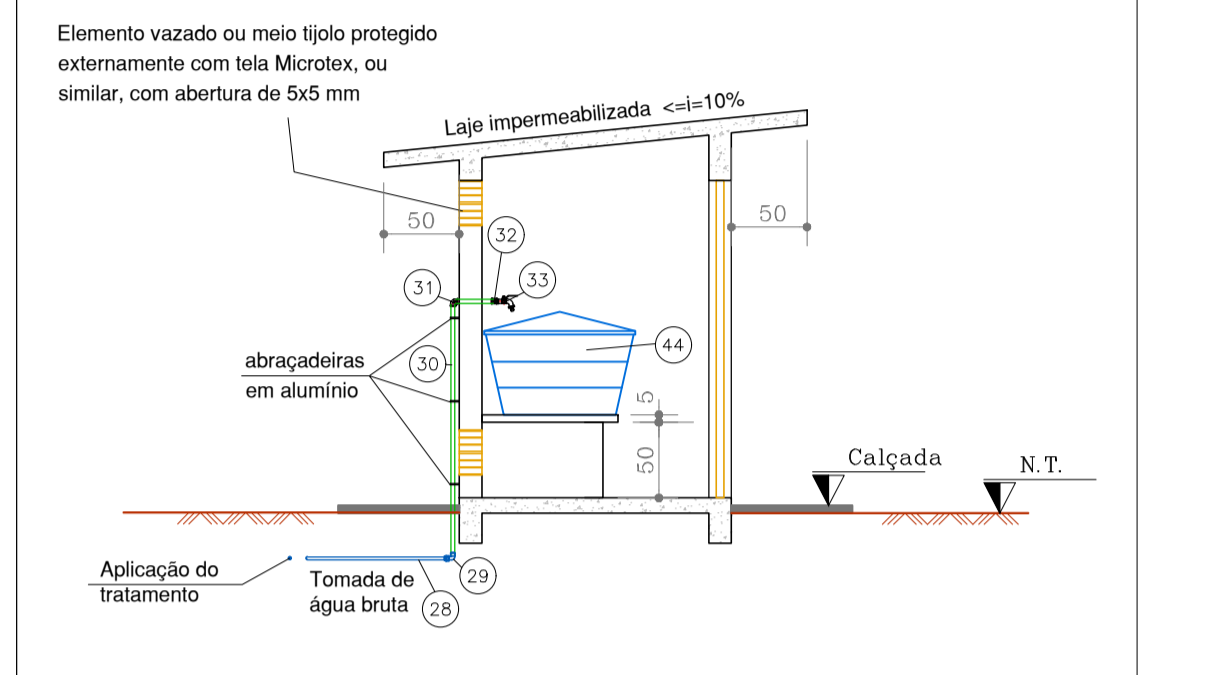


Casa de Química Tipo E: Corte A
Escala: 1:50

Casa de Química para adutoras com pressões >1 MPa: fachada principal e corte A
Escala: 1:50

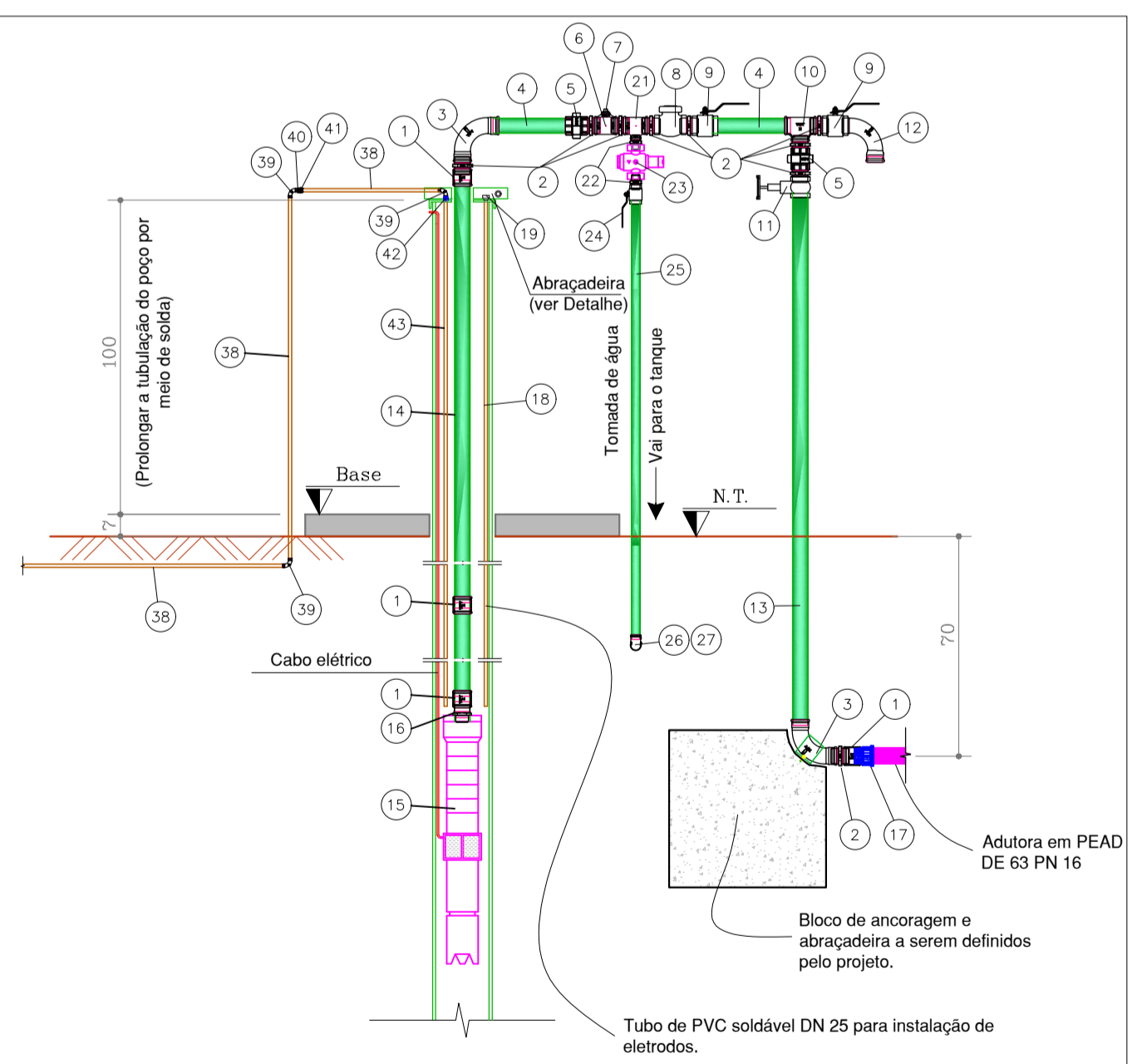


Casa de Química Tipo E: Corte B - saída da solução de cloro
Escala: 1:50



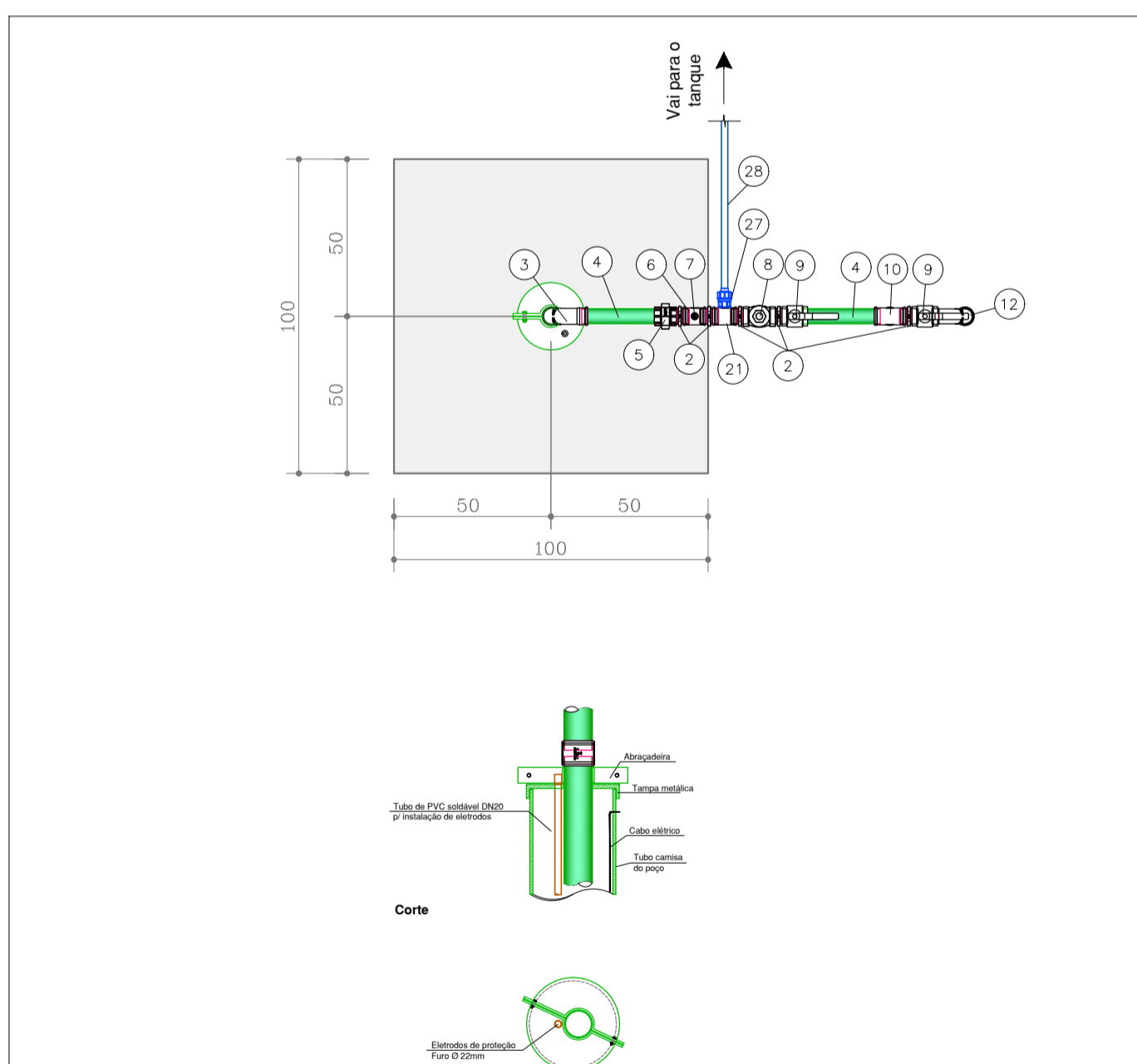
Casa de Química Tipo E: Corte C - Entrada de água bruta
Escala: 1:50

Casa de Química para adutoras com pressões >1 MPa: cortes B e C
Escala: 1:50



- * NOTAS:
1. Medidas em cm.
2. Ver relação de materiais.
3. Para os tubos de FG, previu-se corte e execução de rosca no local.
4. Usar fita de teflon ou trava química para vedar as rosca.
5. Todas as tubulações aéreas, independentemente do material constituinte, deverão receber pintura apropriada para proteção contra intempéries (cor verde esmeralda, notação Munsell 2,5G3/4, conforme NBR 6493:1994 - Emprego de cores para identificação de tubulações).
6. Todos os tubos e conexões em FG enterrados devem ser protegidos com tinta betuminosa e/ou com fita plástica de polietileno ou polivinil (Ref.: fita Scotchrap 50, de 3M), ou outros materiais e produtos que de modo semelhante assegurem a mesma proteção, conforme item 4.5 da NBR 6256:1986 - Montagem de tubos e conexões galvanizados para instalações prediais de água fria).
7. Na partida da bomba e teste do poço deverá ser conectado um manômetro à saída de 1/2" do tê de redução (item 6 da relação de materiais) para aferição das pressões esperadas. Após a finalização do teste, a abertura deverá ser vedada com um plug (item 7).
8. Por questões de segurança contra vandalismo, é recomendável a retirada das alavancas e volantes dos registros após se alcançar a regulagem desejada. Os cabeçotes deverão ter sua posição fixada por meio de tiras de borracha a serem dispostas ao redor da peça.

Barrilete 1/2" c/ tomada de água e VRP (p > 1 MPa): Vista
Escala: 1:20



- * NOTAS:
1. Medidas em cm.
2. Ver relação de materiais.
3. Para os tubos de FG, previu-se corte e execução de rosca no local.
4. Usar fita de teflon ou trava química para vedar as rosca.
5. Todas as tubulações aéreas, independentemente do material constituinte, deverão receber pintura apropriada para proteção contra intempéries (cor verde esmeralda, notação Munsell 2,5G3/4, conforme NBR 6493:1994 - Emprego de cores para identificação de tubulações).
6. Todos os tubos e conexões em FG enterrados devem ser protegidos com tinta betuminosa e/ou com fita plástica de polietileno ou polivinil (Ref.: fita Scotchrap 50, de 3M), ou outros materiais e produtos que de modo semelhante assegurem a mesma proteção, conforme item 4.5 da NBR 6256:1986 - Montagem de tubos e conexões galvanizados para instalações prediais de água fria).
7. Na partida da bomba e teste do poço deverá ser conectado um manômetro à saída de 1/2" do tê de redução (item 6 da relação de materiais) para aferição das pressões esperadas. Após a finalização do teste, a abertura deverá ser vedada com um plug (item 7).
8. Por questões de segurança contra vandalismo, é recomendável a retirada das alavancas e volantes dos registros após se alcançar a regulagem desejada. Os cabeçotes deverão ter sua posição fixada por meio de tiras de borracha a serem dispostas ao redor da peça.

Barrilete 1/2" c/ tomada de água e VRP (p > 1 MPa): Planta
Escala: 1:20

Nº	DESCRIÇÃO DA REVISÃO	DATA	ADEQUAÇÃO	RESP. TÉCNICO
<p>FORNECIDA POR: SANEPAR Companhia de Saneamento do Paraná</p>				
<p>MANUPOSTERIAL: NOVA ESPERANÇA DO SUDOESTE - LINHA RIO GAVIÃO E LINHA BARRA BONITA SISTEMA DE CAPTAÇÃO DE ÁGUA</p>				<p>FOLHA Nº: 2/3</p>
<p>PROJETOS/UNIDADE CONSTRUTIVA: Projeto de engenharia para implantação de SAA rural Captação subterrânea CSB-01 (poço) e casa de química (tratamento)</p>				<p>DATA: nov/2021</p> <p>ESCALA: Indicada</p>
<p>PROPRIETÁRIO: MUNICÍPIO DE NOVA ESPERANÇA DO SUDOESTE AV. IGUAÇU, 750 - CENTRO - CEP. 85635-000 - NOVA ESPERANÇA DO SUDOESTE - PR</p>			<p>PREFEITO MUNICIPAL: JAIME DA SILVA STANG</p>	
<p>RESP. TÉCNICO: Eng. Lillian Giseli Alberton CREA Nº: 812135/D - SC</p>				<p>FONTE: SANEPAR</p>