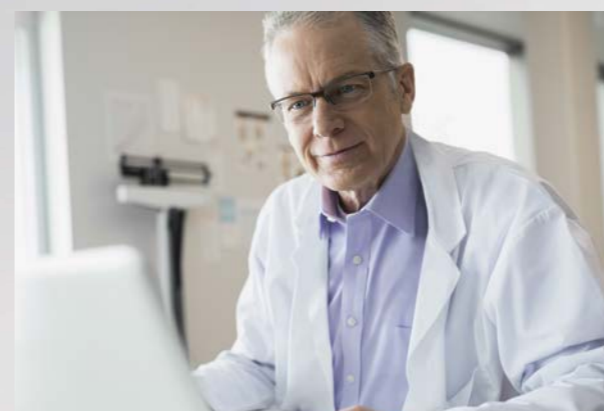


# Simplicidade Avançada

Equipamento de Ultrassom  
**HS30**



Escaneie o código ou visite  
[www.samsunghealthcare.com](http://www.samsunghealthcare.com)  
para conhecer mais



**SAMSUNG**

Copyright© 2020 Samsung Electronics Co. Ltd. Todos os direitos reservados. A Samsung reserva-se o direito de modificar o design, embalagem, especificações e características mostradas aqui, sem aviso prévio ou obrigação. Imagens meramente ilustrativas..

**SAMSUNG**

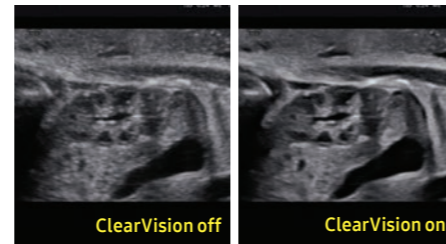
# Imagens cristalinas com ferramentas versáteis e eficientes

O HS30 entrega simplicidade com eficiência, combinando recursos de otimização de imagem com ferramentas clínicas que ampliam os horizontes diagnósticos e melhoram o fluxo de trabalho, trazendo mais tranquilidade aos usuários através de resultados mais rápidos e precisos nos exames

## Tecnologias para refinamento de imagem e ferramentas de auxílio diagnóstico

### ClearVision

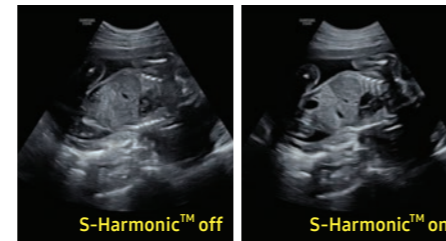
Filtro de redução de ruído especular que melhora o realce de bordas, criando imagens cristalinas. O ClearVision melhora substancialmente a qualidade da imagem 2D (resolução espacial) sem afetar a resolução temporal (frame rate).



ClearVision

### S-Harmonic™

Tecnologia de inversão de pulso que melhora a resolução de contraste e a nitidez da imagem nos campos proximal e distal, reduzindo o ruído e, consequentemente gerando imagens mais uniformes.



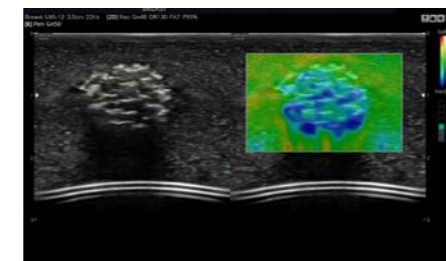
S-Harmonic™

### S-Flow™

Power Doppler direcional com menor dependência angular, gerando menos artefatos de movimento e maior sensibilidade para vasos de baixos fluxos.

### ElastoScan™

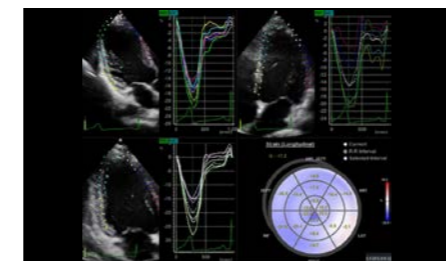
Elastografia por compressão para avaliação qualitativa de massas sólidas através de elastograma (codificação em cores das diferenças de elasticidade dos tecidos).



ElastoScan™

### Strain+

Ferramenta quantitativa para avaliação global e segmentar das paredes do ventrículo esquerdo, incluindo o mapa Bull's Eye de strain logitudinal.



Strain+

### NeedleMate+™

Software específico para realçar a imagem da agulha em procedimentos de intervenção guiados por ultrassom.

### AutoIMT+

Ferramenta de triagem que permite analisar de forma rápida o risco potencial de doença cardiovascular através de fácil medição da espessura da camada íntima-média de ambas as paredes (anterior e posterior) da carótida comum.

### Imagem Panorâmica

Composição sequencial de imagens que permite registrar áreas extensas (maiores que o campo de imagem do transdutor), propiciando melhor compreensão da anatomia estudada.

Alguns itens são opcionais

## Produtividade e eficiência

### EzAssist™

O EzAssist™ fornece informações anatômicas do corpo humano na tela para orientação durante o exame para usuários menos experientes.



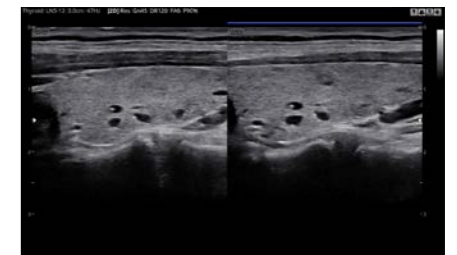
Rim com EzAssist™

### EzExam+™

Permite aos usuários criar ou usar protocolos (sequências de modos de imagem, inserções de texto e medidas) pré-definidos, simplificando o fluxo de trabalho durante o exame.

### EzCompare™

O EzCompare™ permite a comparação do estudo atual com o exame correspondente previamente realizado em imagens lado a lado, propiciando um método mais intuitivo para avaliação da evolução de determinado estado ou lesão.



Tiróide com EzCompare™

## Design de fácil utilização

O HS30 tem projeto orientado para o usuário, apresentando comodidades inteligentes que tornam mais confortável a prática diária da ultrassonografia.

### Bandeja Traseira

Mais espaço para transdutores e outros itens.



### Aquecedor de Gel

Aquecedor de gel integrado e regulável em dois níveis de temperatura que propicia uma experiência mais agradável para os(as) pacientes durante os exames.

### Espaço para Armazenamento Lateral

O bolso lateral é ideal para armazenar fichas de paciente, preservativos, toalhas de papel, luvas ou outros itens que façam parte do contexto do exame e necessitem estarem próximos do usuário.

Alguns itens são opcionais

### Monitor LED full HD de 21,5"

Monitor LED full HD de 21,5 polegadas que oferece excelente resolução de contraste, alta nitidez de imagem e cores vibrantes nas mais diversas condições de iluminação do ambiente.



### Suportes de cabos dos Transdutores