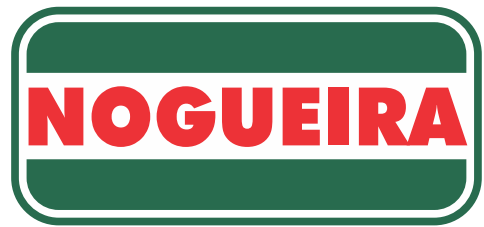
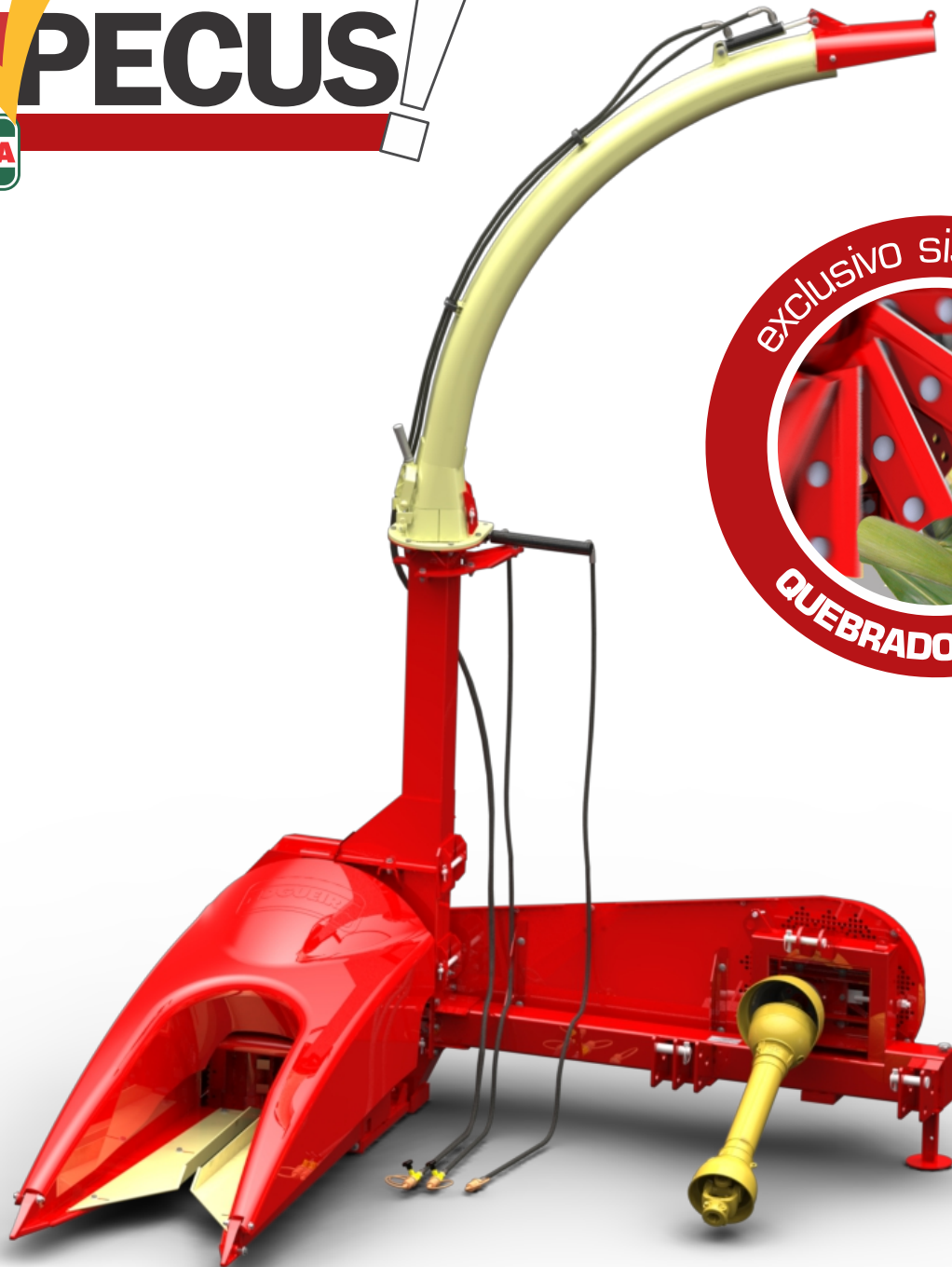


DIVISÃO
PECUÁRIA
TRACIONADA



Essencial no campo

new **PECUS!**
NOGUEIRA



LINHA GERAL PECUÁRIA TRACIONADA

Colhedoras de Forragem

new PECUS!
NOGUEIRA

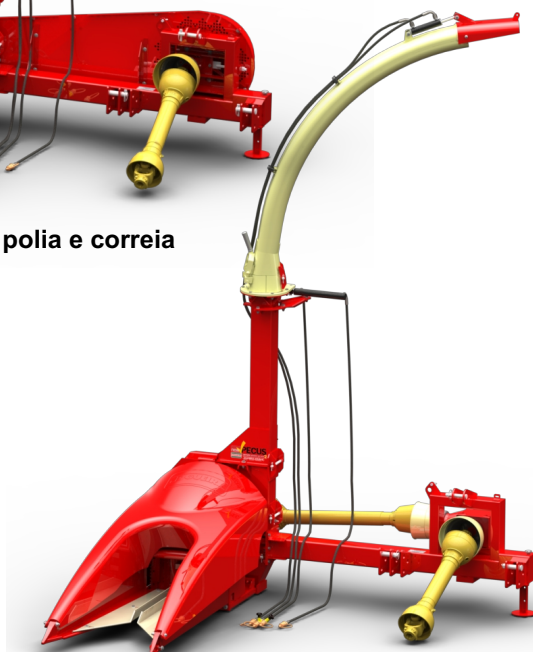
A já consagrada colhedora de forragens Nogueira chega ao mercado com muitas novidades. Voltada para o corte, recolhimento e picagem de milho, sorgo, cana-de-açúcar, napier e demais variedades plantadas em linha, a New Pecu proporciona um excelente desempenho no campo, produzindo uma forragem de alta qualidade.

Bicas de descarga em aço proporcionam maior durabilidade

POTÊNCIA REQUERIDA
55 a 90 cv
até 30 ton/h
PRODUÇÃO

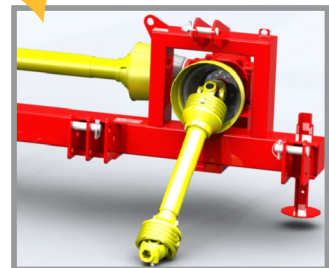


Transmissão polia e correia

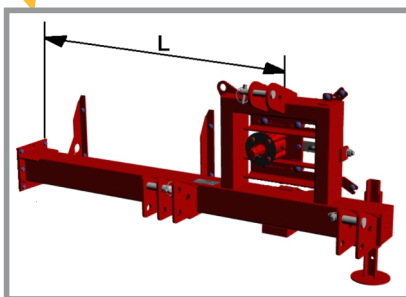


Transmissão caixa e cardan

Proteções conforme as normas de segurança do mercado



Aumento do braço de sustentação

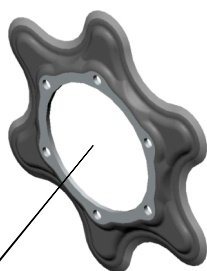


Novo comando hidráulico com opções semi hidráulica e hidráulica total

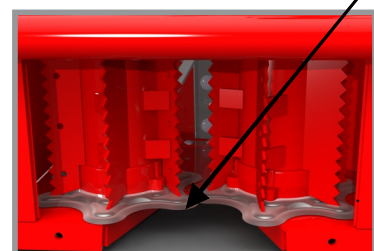


Versões

TRANSMISSÃO	BICA	QUEBRA JATO
Semi Hidráulica Caixa/Cardan	Hidráulico	Manual
Hidráulica Total Caixa/Cardan	Hidráulico	Hidráulico
Semi Hidráulica Polia/Correia	Hidráulico	Manual
Hidráulica Total Polia/Correia	Hidráulico	Hidráulico



Exclusiva e patenteada Faca Estrela



Disco de corte do Rolo Recolhedor com formato especial e excelente corte que proporciona perfeito rebrote na planta

CARACTERÍSTICAS TÉCNICAS

Número de rolos	4
Potência para acionamento	de 55 a 90 cv
Produção	até 30 ton/h
Número de facas no rotor	12
Rotação na tomada de força	540 rpm
Rotação do rotor	1500 rpm
Opções de corte	24 (2 a 36 mm)
Acionamento do giro da bica	hidráulico
Sistema quebra jato	hidráulico ou manual
Roda de apoio	opcional
Engate (trator)	cat II
Sistema quebra grãos	Sim de série
Peso aproximado transmissão	625 kg cardan / polia e correia