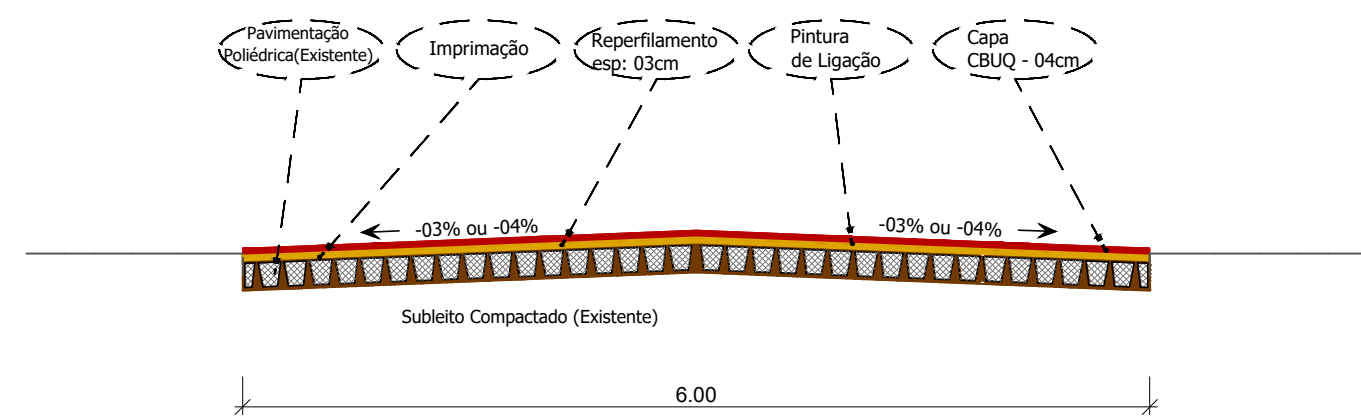
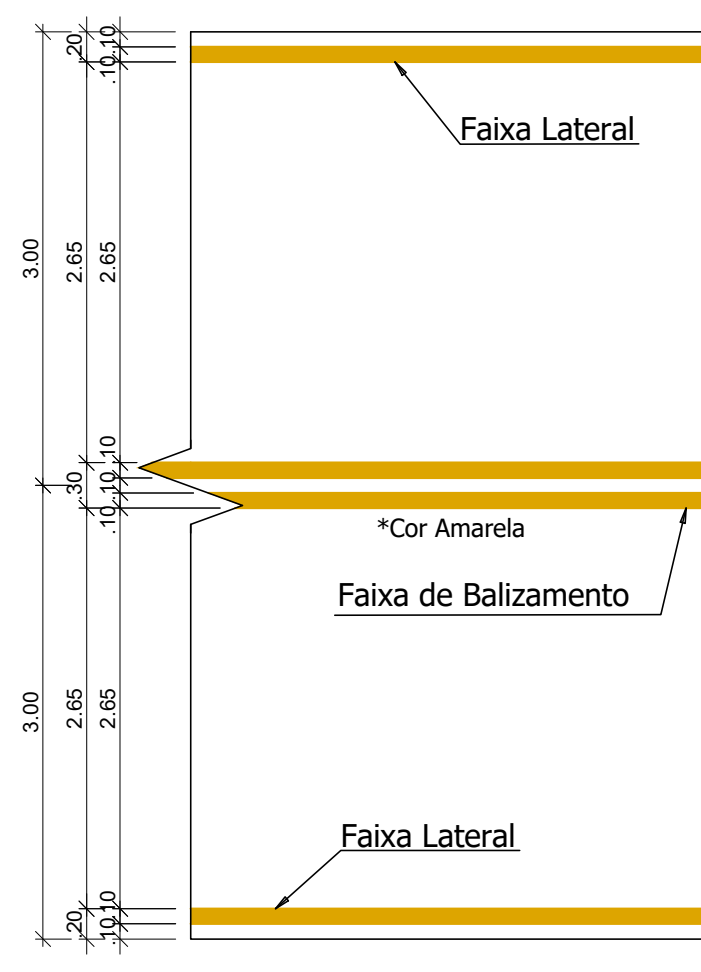


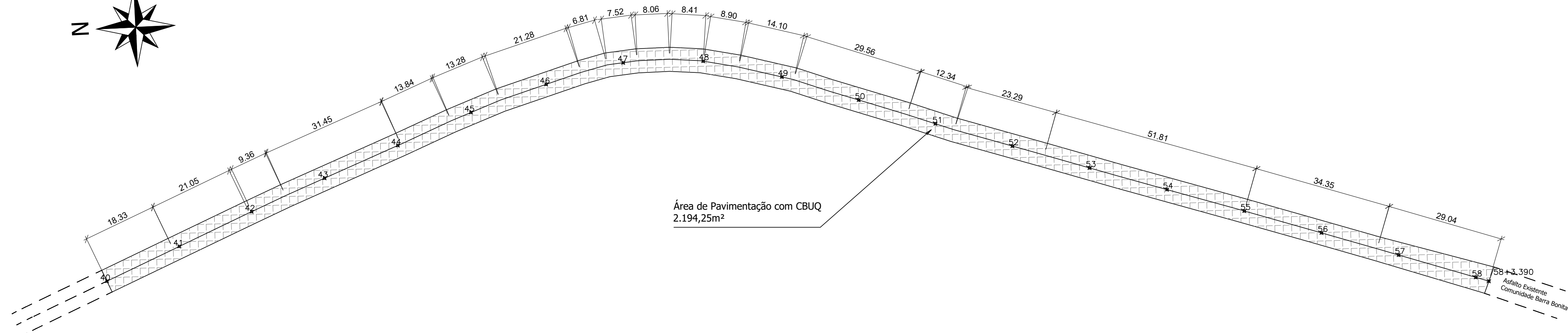
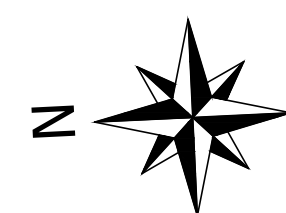
Seção Transversal do Trecho



Escala: 1:50

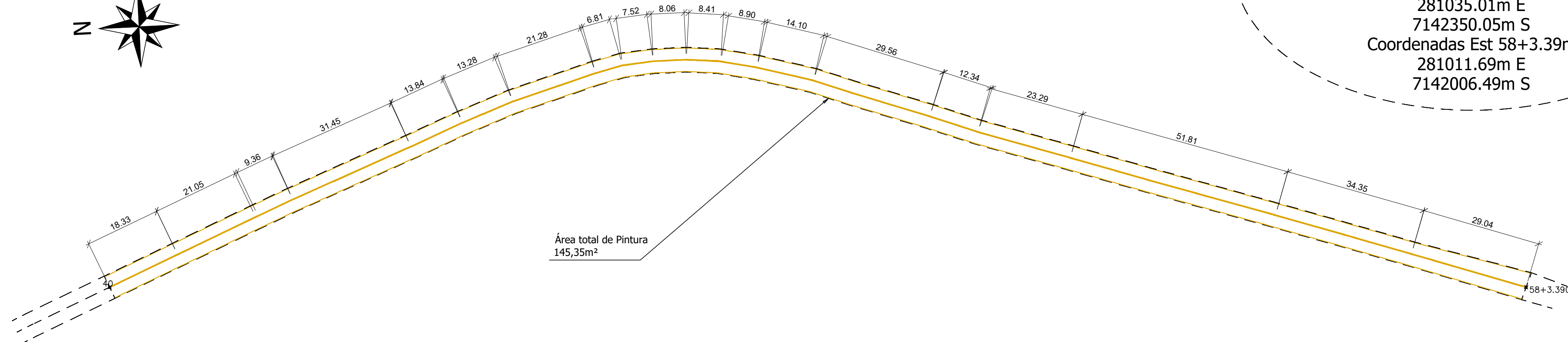
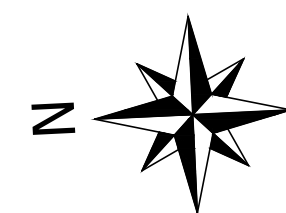


Escala: 1/50



Planta Baixa

Escala: 1/750



Planta de Sinalização

Escala: 1/750

Rodovia Municipal Nº10 Trecho 03

Est 40 até Est 58+3.39m (363.39 metros)

Coordenadas Est 40

281035.01m E

7142350.05m S

Coordenadas Est 58+3.39m

281011.69m E

7142006.49m S

QUANTITATIVO

Imprimação e Pintura de Ligação:

IMPRIMAÇÃO (sobre pavimentação com pedra irregular existente) = 2.194,25m²

PINTURA DE LIGAÇÃO COM EMULSÃO (sobre reperfilamento asfáltico em CBUQ) = 2.194,25m²

CBUQ:

Reperfilamento Asfáltico em CBUQ (esp. = 03cm) = 65,83m³ - 164,58 t

Revestimento Asfáltico (Capa) em CBUQ (esp. = 04cm) = 87,77m³ - 219,43 t

PINTURA DE FAIXAS (BALIZAMENTO):

72,68m²

PINTURA DE FAIXAS LATERAIS (MARCAS DE CANALIZAÇÃO):

72,67m²

TOTAL (COR AMARELA)

145,35m²

AUTOR DO PROJETO:

PREFEITURA MUNICIPAL:

RESP. TÉCNICO PELA OBRA:

CARIMBOS E ANOTAÇÕES:

PREFEITURA MUNICIPAL DE NOVA ESPERANÇA DO SUDOESTE

PROJETO DE PAVIMENTAÇÃO

Rodovia Municipal Nº 10

Rodovia Municipal Nº10
Trecho 03
Est 40 até Est 58+3.39m (363.39 metros)

PRANCHA N.º

4/4

DATA:

20/02/2020

ESCALA:

INDICADA

TÉCNICO RESPONSÁVEL:

LILIAN GISELI ALBERTON
ENGENHEIRA CIVIL

CARIMBO