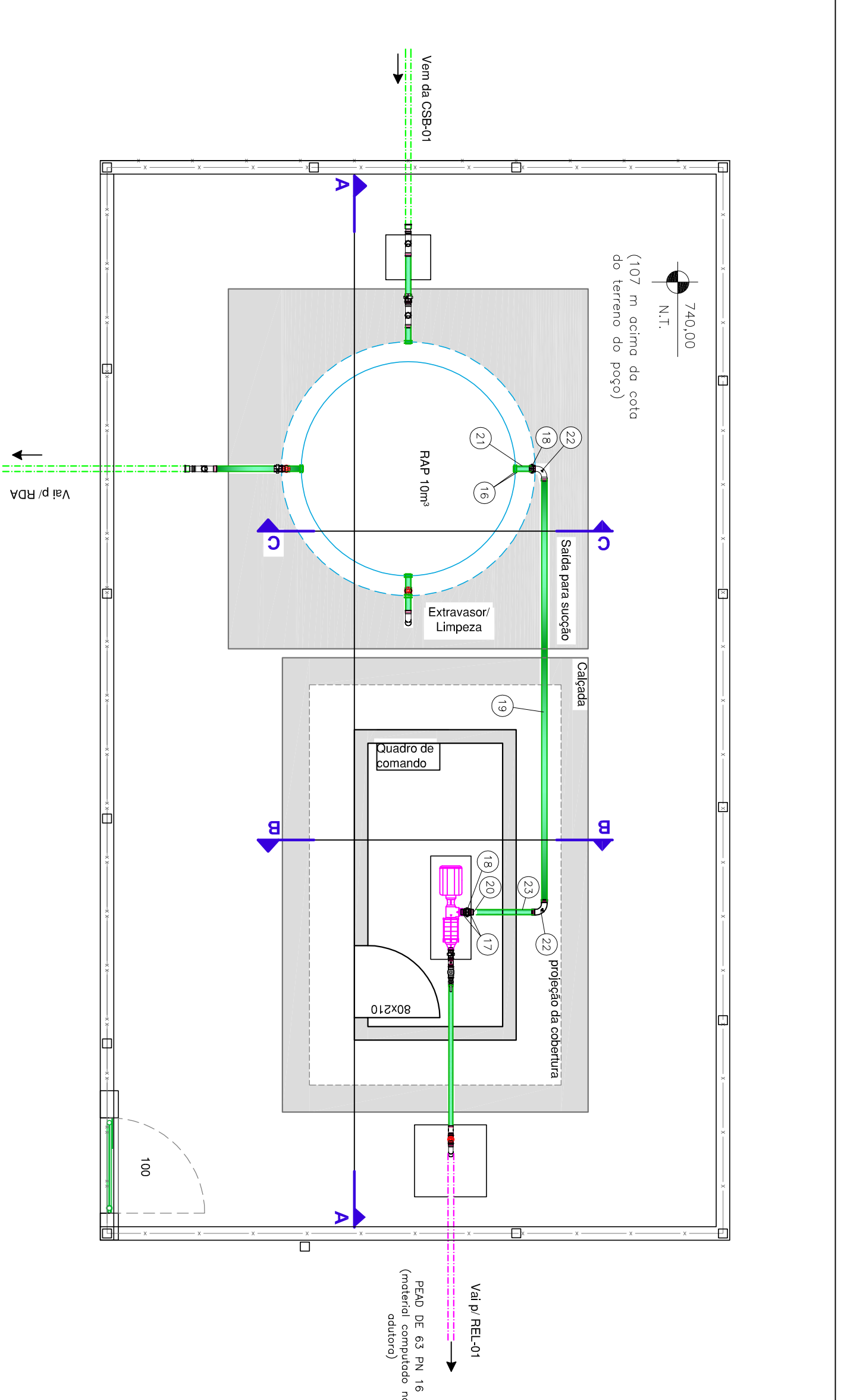
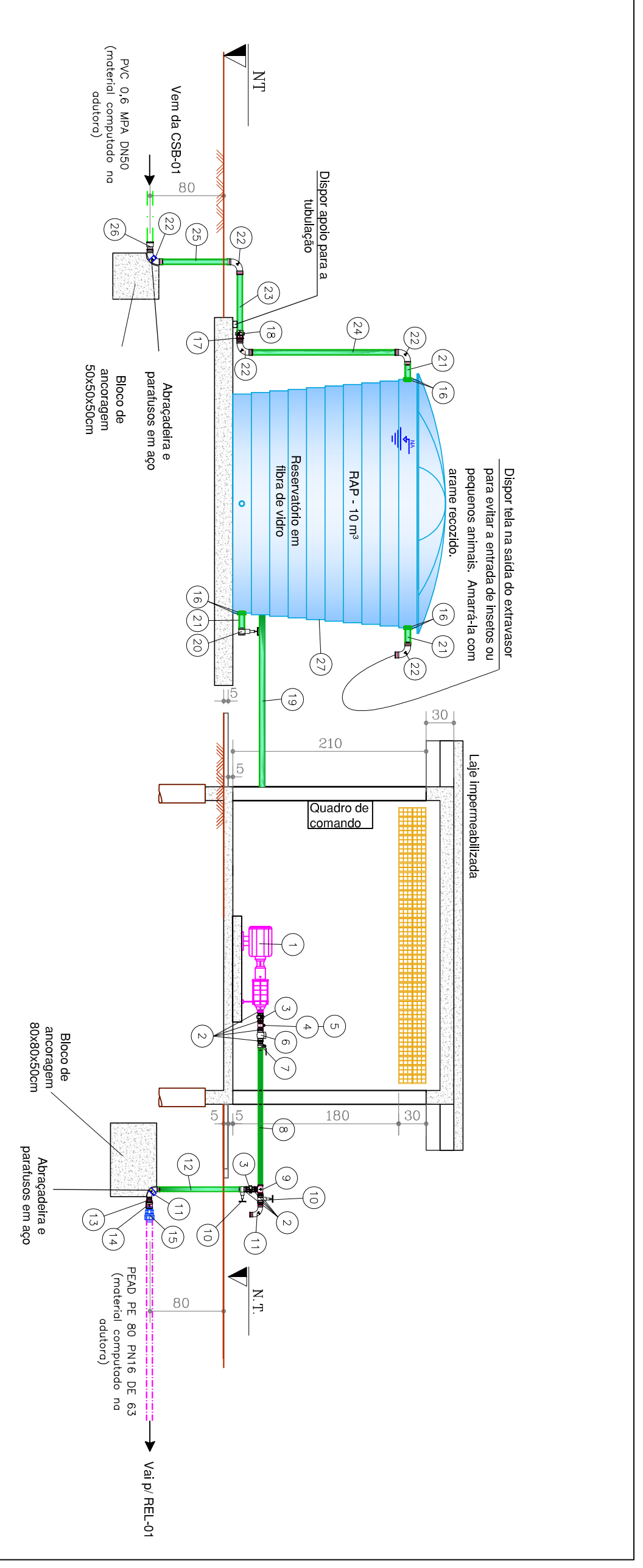


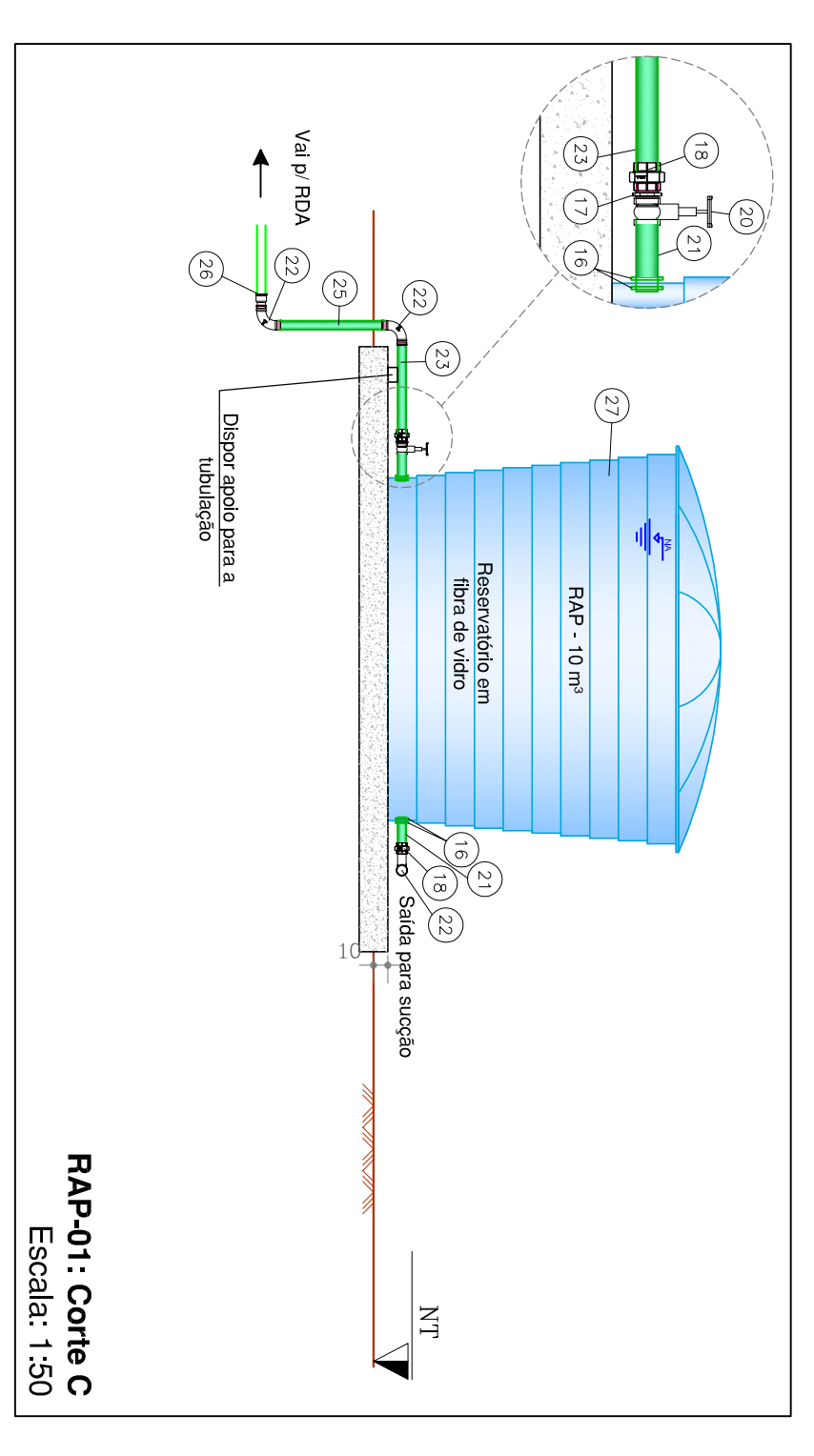
EET-01 - Planta de localização  
Escala: 1:50



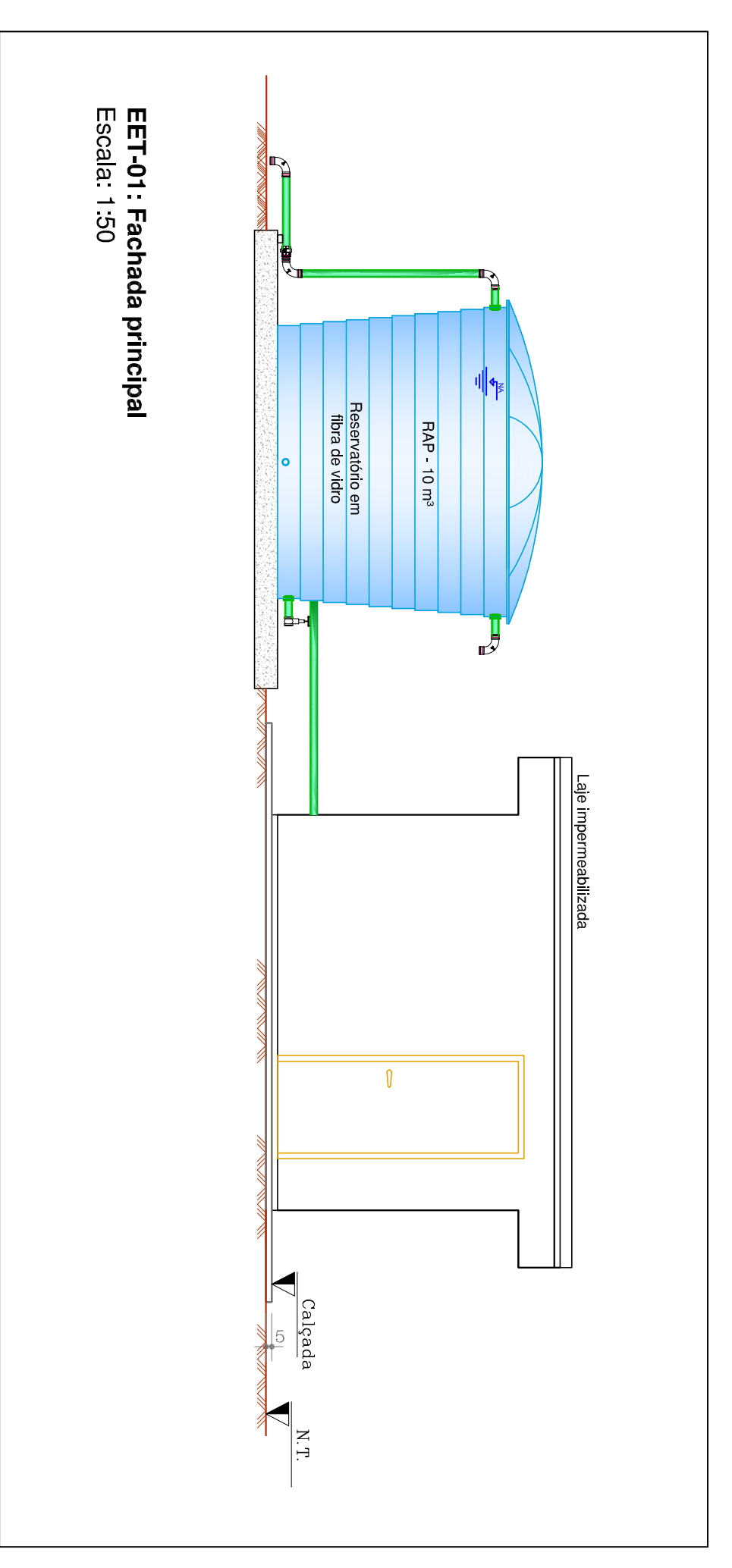
EET-01 - Planta baixa  
Escala: 1:50



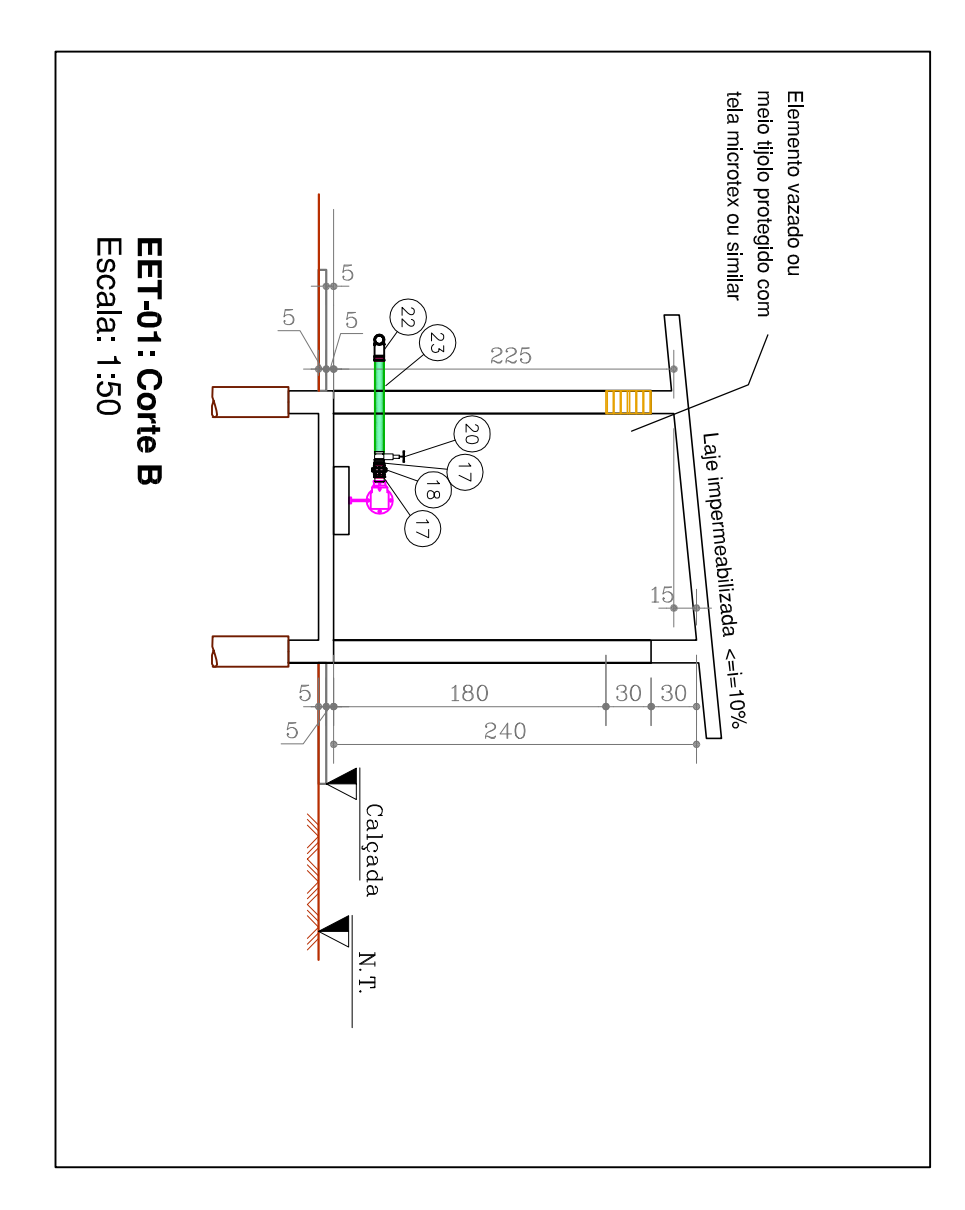
EET-01: Corte A  
Escala: 1:50



RAP-01: Corte B  
Escala: 1:50



EET-01: Fachada principal  
Escala: 1:50



EET-01: Corte C  
Escala: 1:50

RELAÇÃO DE MATERIAIS				
EET-01 - ESTAÇÃO ELEVATORIA ÁGUA TRATADA (BARRILETE DE RECALQUE)				
ITEM	QUANT.	UNID.	DESCRIÇÃO	QUANT. UNID.
1	4.000.009	UN	CONJUNTO MOTOR/BAIXA MONTAÇÃO E BARRILETE (COM 100% DE EFICIÊNCIA)	1.00
2	4.000.009	UN	INTE. FIO	8.00
3	4.000.009	UN	INTE. FIO	8.00
4	4.000.009	UN	INTE. FIO	8.00
5	4.000.009	UN	INTE. FIO	8.00
6	4.000.009	UN	INTE. FIO	8.00
7	4.000.009	UN	INTE. FIO	8.00
8	4.000.009	UN	INTE. FIO	8.00
9	4.000.009	UN	INTE. FIO	8.00
10	4.000.009	UN	INTE. FIO	8.00
11	4.000.009	UN	INTE. FIO	8.00
12	4.000.009	UN	INTE. FIO	8.00
13	4.000.009	UN	INTE. FIO	8.00
14	4.000.009	UN	INTE. FIO	8.00
15	4.000.009	UN	INTE. FIO	8.00
16	4.000.009	UN	INTE. FIO	8.00
17	4.000.009	UN	INTE. FIO	8.00
18	4.000.009	UN	INTE. FIO	8.00
19	4.000.009	UN	INTE. FIO	8.00
20	4.000.009	UN	INTE. FIO	8.00
21	4.000.009	UN	INTE. FIO	8.00
22	4.000.009	UN	INTE. FIO	8.00
23	4.000.009	UN	INTE. FIO	8.00
24	4.000.009	UN	INTE. FIO	8.00
25	4.000.009	UN	INTE. FIO	8.00
26	4.000.009	UN	INTE. FIO	8.00
27	4.000.009	UN	INTE. FIO	8.00
28	4.000.009	UN	INTE. FIO	8.00
29	4.000.009	UN	INTE. FIO	8.00
30	4.000.009	UN	INTE. FIO	8.00
31	4.000.009	UN	INTE. FIO	8.00
32	4.000.009	UN	INTE. FIO	8.00
33	4.000.009	UN	INTE. FIO	8.00
34	4.000.009	UN	INTE. FIO	8.00
35	4.000.009	UN	INTE. FIO	8.00
36	4.000.009	UN	INTE. FIO	8.00
37	4.000.009	UN	INTE. FIO	8.00
38	4.000.009	UN	INTE. FIO	8.00
39	4.000.009	UN	INTE. FIO	8.00
40	4.000.009	UN	INTE. FIO	8.00
41	4.000.009	UN	INTE. FIO	8.00
42	4.000.009	UN	INTE. FIO	8.00
43	4.000.009	UN	INTE. FIO	8.00
44	4.000.009	UN	INTE. FIO	8.00
45	4.000.009	UN	INTE. FIO	8.00
46	4.000.009	UN	INTE. FIO	8.00
47	4.000.009	UN	INTE. FIO	8.00
48	4.000.009	UN	INTE. FIO	8.00
49	4.000.009	UN	INTE. FIO	8.00
50	4.000.009	UN	INTE. FIO	8.00

EET-01 - ESTAÇÃO ELEVATORIA ÁGUA TRATADA (BARRILETE DE SUÇÃO)				
ITEM	QUANT.	UNID.	DESCRIÇÃO	QUANT. UNID.
1	4.000.009	UN	CONJUNTO MOTOR/BAIXA MONTAÇÃO E BARRILETE (COM 100% DE EFICIÊNCIA)	1.00
2	4.000.009	UN	INTE. FIO	8.00
3	4.000.009	UN	INTE. FIO	8.00
4	4.000.009	UN	INTE. FIO	8.00
5	4.000.009	UN	INTE. FIO	8.00
6	4.000.009	UN	INTE. FIO	8.00
7	4.000.009	UN	INTE. FIO	8.00
8	4.000.009	UN	INTE. FIO	8.00
9	4.000.009	UN	INTE. FIO	8.00
10	4.000.009	UN	INTE. FIO	8.00
11	4.000.009	UN	INTE. FIO	8.00
12	4.000.009	UN	INTE. FIO	8.00
13	4.000.009	UN	INTE. FIO	8.00
14	4.000.009	UN	INTE. FIO	8.00
15	4.000.009	UN	INTE. FIO	8.00
16	4.000.009	UN	INTE. FIO	8.00
17	4.000.009	UN	INTE. FIO	8.00
18	4.000.009	UN	INTE. FIO	8.00
19	4.000.009	UN	INTE. FIO	8.00
20	4.000.009	UN	INTE. FIO	8.00
21	4.000.009	UN	INTE. FIO	8.00
22	4.000.009	UN	INTE. FIO	8.00
23	4.000.009	UN	INTE. FIO	8.00
24	4.000.009	UN	INTE. FIO	8.00
25	4.000.009	UN	INTE. FIO	8.00
26	4.000.009	UN	INTE. FIO	8.00
27	4.000.009	UN	INTE. FIO	8.00
28	4.000.009	UN	INTE. FIO	8.00
29	4.000.009	UN	INTE. FIO	8.00
30	4.000.009	UN	INTE. FIO	8.00
31	4.000.009	UN	INTE. FIO	8.00
32	4.000.009	UN	INTE. FIO	8.00
33	4.000.009	UN	INTE. FIO	8.00
34	4.000.009	UN	INTE. FIO	8.00
35	4.000.009	UN	INTE. FIO	8.00
36	4.000.009	UN	INTE. FIO	8.00
37	4.000.009	UN	INTE. FIO	8.00
38	4.000.009	UN	INTE. FIO	8.00
39	4.000.009	UN	INTE. FIO	8.00
40	4.000.009	UN	INTE. FIO	8.00
41	4.000.009	UN	INTE. FIO	8.00
42	4.000.009	UN	INTE. FIO	8.00
43	4.000.009	UN	INTE. FIO	8.00
44	4.000.009	UN	INTE. FIO	8.00
45	4.000.009	UN	INTE. FIO	8.00
46	4.000.009	UN	INTE. FIO	8.00
47	4.000.009	UN	INTE. FIO	8.00
48	4.000.009	UN	INTE. FIO	8.00
49	4.000.009	UN	INTE. FIO	8.00
50	4.000.009	UN	INTE. FIO	8.00

- NOTAS:**
- Medidas em cm.
  - Ver detalhes da urbanização na Planilha 05.
  - O terreno da área da elevatória deverá ser coberto com laja sob pedreira, a fim de evitar o crescimento da vegetação.
  - As dimensões da base da bomba serão definidas em campo, durante a execução da obra.
  - Para os tubos de FG, prever-se corte e execução do rodado no local.
  - Usar fio de nylon ou trava química para vedar as resacas.
  - Todos os tubulações aéreas, independentemente do material constituinte, deverão receber pintura apropriada para proteção contra intempéries (cor verde esmeralda, indicação Manual 2.503/4, conforme NBR 6433/1984 - Emprego de cores para identificação de tubulações).
  - Todos os tubos e conexões em FG enterrados devem ser protegidos com tela bitumada e/ou com fita plástica de polietileno.
  - Proteção contra raios: a instalação deve ser protegida por sistema de proteção contra raios (proteção de coroa para proteção, conforme item 4.5 da NBR 6256/1988 - Atenuação de raios e conexões galvanizadas para instalações prediais de água fria).
  - Na partida da bomba e teste do poço deverá ser conectado um manômetro à saída de 1"2" do 16 de redução (item 4 da relação de materiais) para aferição das pressões esperadas. Após a finalização do teste, a abertura deverá ser vedada com um plug de PVC. Os dados da aquisição contra manômetro, a montagem da redução das aberturas e volume dos registros após se adequar a regulagem desejada. Os catálogos deverão ter sua posição fixada por meio de tiras de borracha à serem dispostas ao redor da peça.

<b>NOVA ESPERANÇA DO SUDOESTE</b> <b>COMUNIDADES RIO SERRINHO/KM 30/PARTE KM 38</b> <b>SISTEMA DE ABASTECIMENTO DE ÁGUA</b>		
PROJETADORA CONSULTORIA	SITUAÇÃO	DATA
Projeto de engenharia para implantação de SAA rural	Estudo Executivo de Água Tratada - EET1 + Reservatório Apoiado de 10m³	05/06
UNIDADE OPERADORA	PROJETO	ESCALA
USP	NOVA ESPERANÇA DO SUDOESTE	1:50