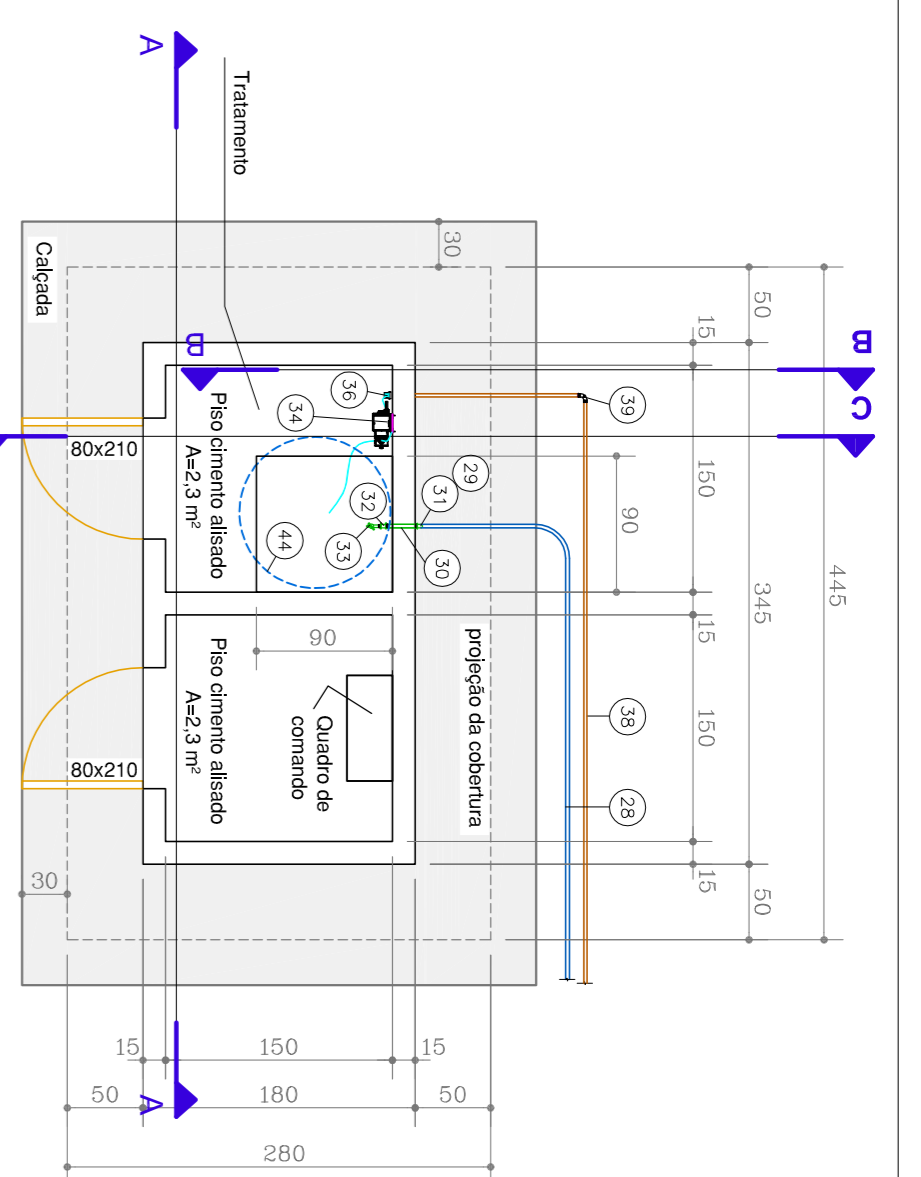
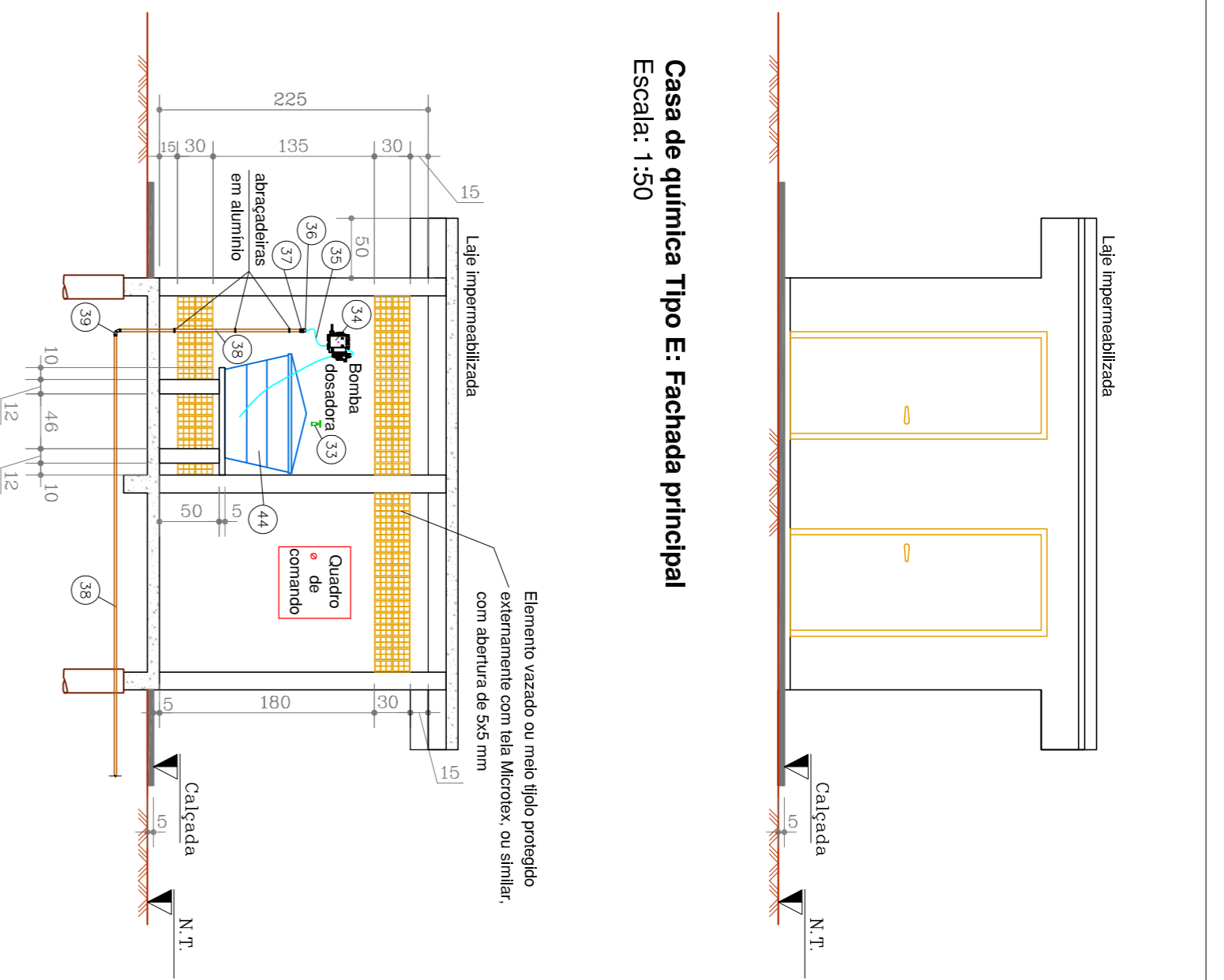


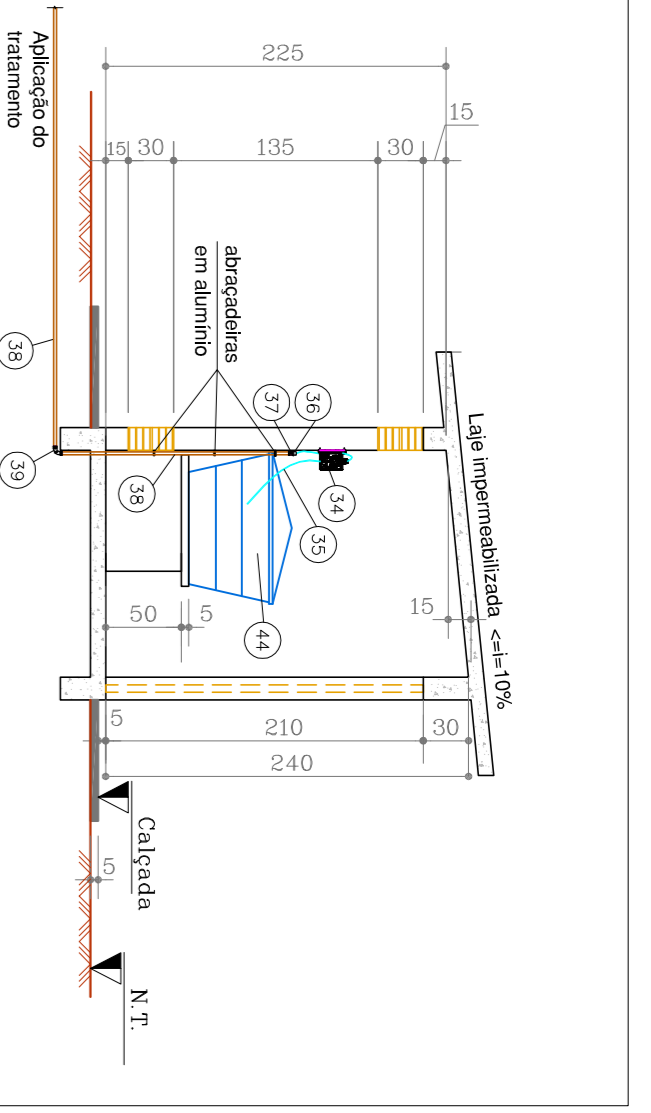
**CSB-01 e tratamento: Planta de localização**  
Escala: 1:50



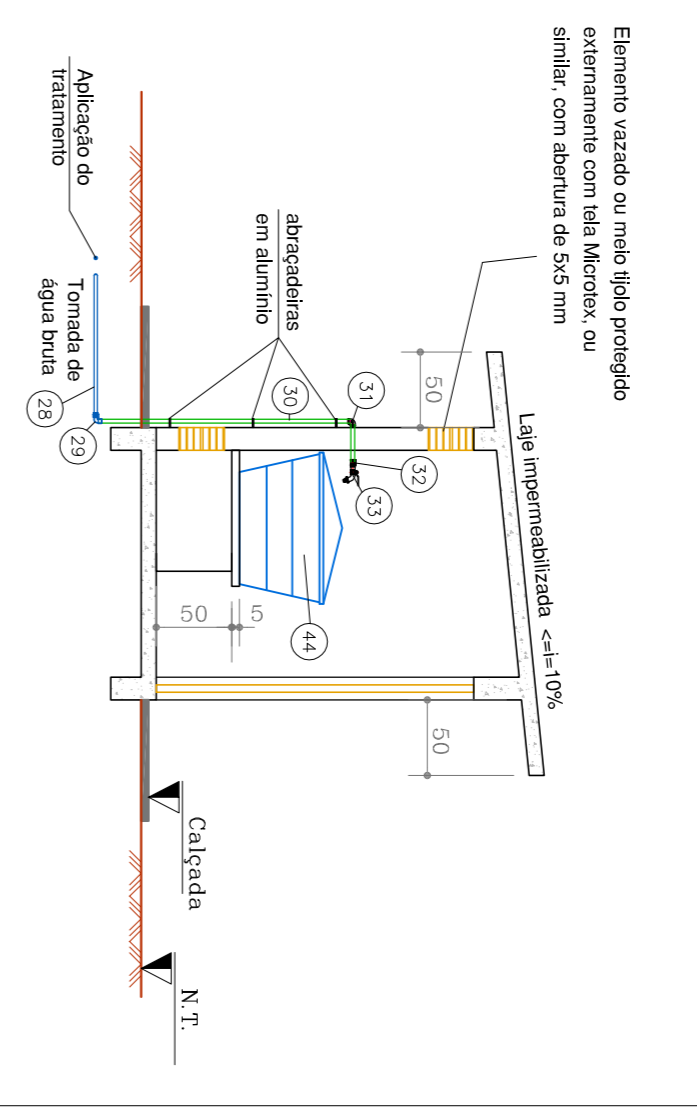
**Casa de química Tipo E: planta baixa**  
Escala: 1:50



**Casa de química Tipo E: Corte A**  
Escala: 1:50



**Casa de química Tipo E: Corte B - saída da solução de cloro**  
Escala: 1:50



**Casa de química Tipo E: Corte C - Entrada de água bruta**  
Escala: 1:50

**Casa de química para adutoras com pressões > 1 MPa: planta baixa**  
Escala: 1:50

**Casa de química para adutoras com pressões > 1 MPa: fachada principal e corte A**  
Escala: 1:50

**Casa de química para adutoras com pressões > 1 MPa: cortes B e C**  
Escala: 1:50

**RELAÇÃO DE MATERIAIS**

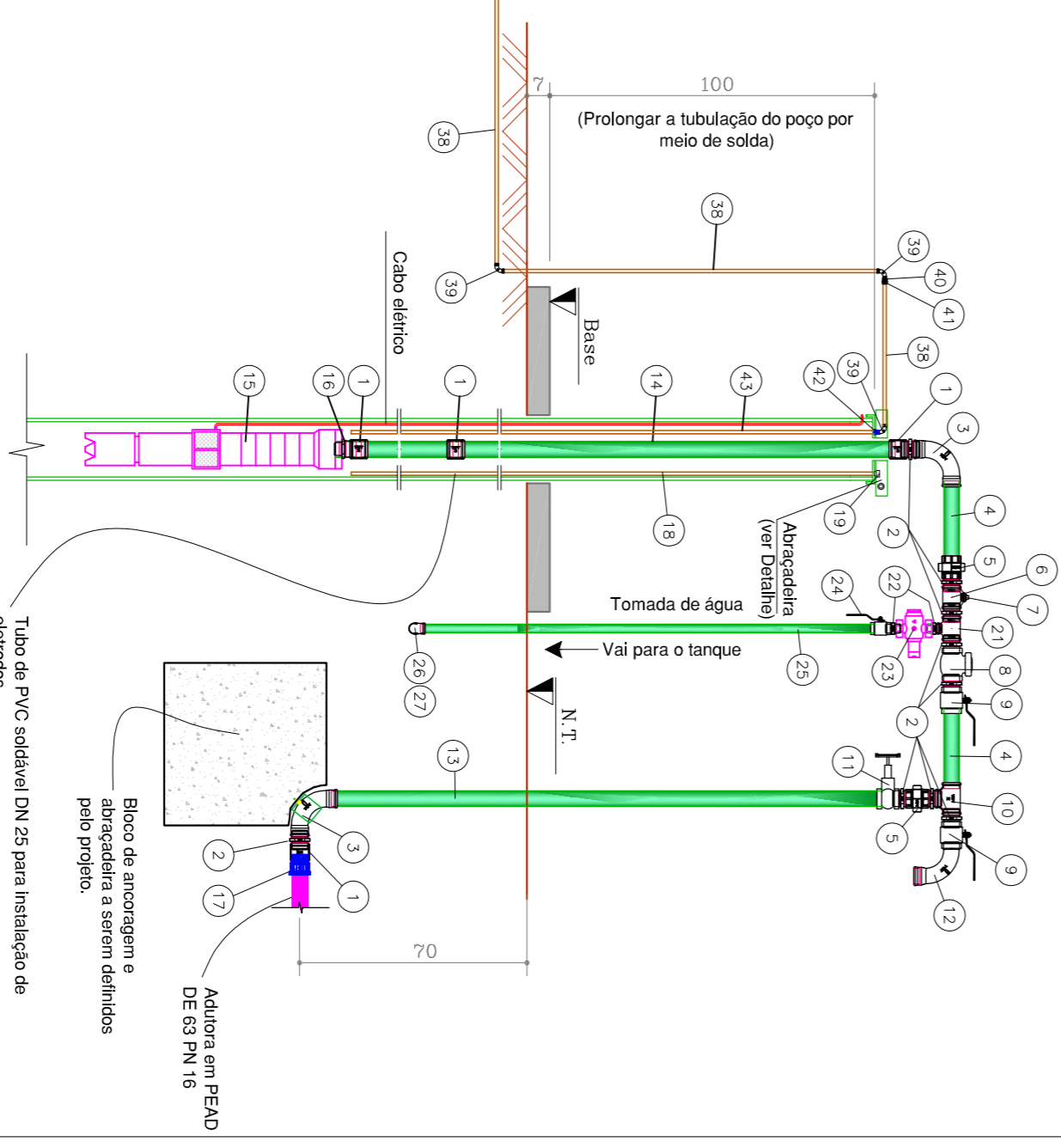
ITEM	CODIGO	DESCRIÇÃO	QUANT.	UN.
1	40-030791	LUNA FC	4	2"
2	40-030937	NIPLE FC	4	2"
3	40-134163	CURVA FC FIBRA/FIBRA 90°	2	90,00
4	40-031992	TUBO FC C/ ROSSAS L = A DEFINIR NO LOCAL	2	2,00
5	40-134860	TUBO FC C/ ASSENO CONICO DE BRONZE	2	2,00
6	40-031666	TE DE REDUÇÃO FC	2	1,00
7	40-030996	FLUG FC	2	1,00
8	47-044059	VALVULA DE RETENÇÃO LUCA DE COBRE C/ PORTINHO	2	2,00
9	47-285507	VALVULA ESFERA LAMO INOX	2	2,00
10	40-031470	TE FC	2	1,00
11	47-287872	RESISTIVO DE CAVETA LUCA DE COBRE	2	1,00
12	40-030422	CURVA FC MACHO/FEMEA 90°	2	1,00
13	40-031992	TUBO FC C/ ROSSAS L = A DEFINIR NO LOCAL	2	1,00
14	40-031992	TUBO FC C/ ROSSAS BSP	2	90,00
15	40-090182	CONJUNTO MOTO BOMBA SUBMERSA CONF. ESPECIFICAÇÃO	2	1,00
16	40-090182	NIPLE REDUÇÃO	2	1,00
17	45-281831	ADAP. PP JUNTA DE COMPRESSAO P/ PEAO ROSCA MACHO	2	1,00
18	42-027472	TUBO PVC JS (P/ ELETRICOS, QUANT. NA ELETRICA)	2	90,00
19	42-023817	LUNA PVC JS BOLSA/ROSCA (QUANT. NA ELETRICA)	2	1,00

**TRATAMENTO – TOMADA DE AGUA**

ITEM	CODIGO	DESCRIÇÃO	QUANT.	UN.
21	40-031674	TE REDUÇÃO FC	2	3/4"
22	40-030899	NIPLE FC	3	3/4"
23	47-287173	VALVULA REDUTORA DE PRESSAO	1	1,00
24	47-285508	VALVULA RESTRIÇÃO AÇO INOX	1	1,00
25	40-031990	TUBO FC CLASSE MEDIA	1	1,50
26	40-134147	CURVA FC	3	3/4"
27	45-034827	ADAPTADOR PP P/ PEAO COM ROSCA MACHO	2	2,00
28	45-043664	TUBO POLIETILENO PE 80 PN 10	2	20,00
30	45-119652	COTOVELO 90° C/ ADAP. PP P/ PEAO C/ ROSCA FEMEA	3	2,00
31	40-029696	TUBO FC CLASSE MEDIA	3	1,00
32	40-030759	LUNA FC	3	1,00
33	47-288981	TORNHEIRA DE ESFERA METAL POL. 3/4"	3	1,00

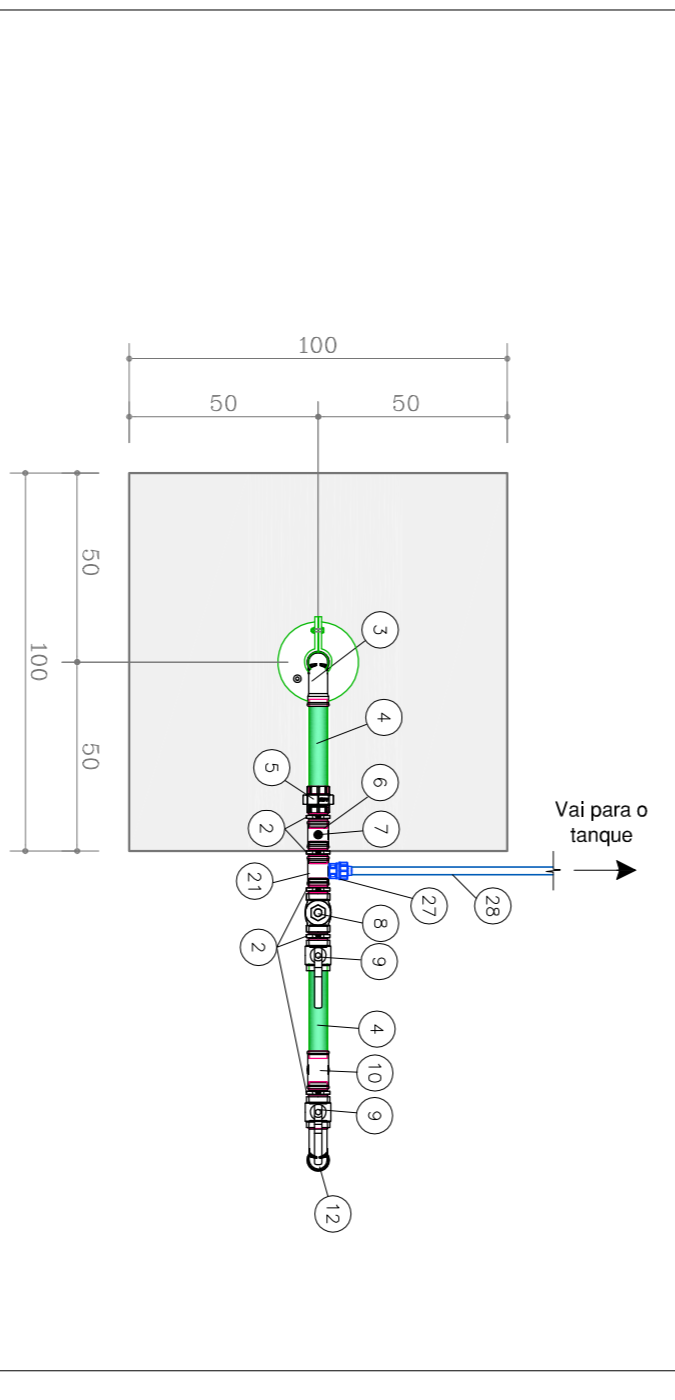
**TRATAMENTO – APLICAÇÃO**

34		BOMBA DOSADORA ELETROMAGNETICA (existente)	1	un
35		MANGUEIRA FLEXIVEL 4mm x 6mm (necessario do bomba dosador)	1	un
36		AD. DA MANGUEIRA 4x6mm P/ ROSCA BSP 1/2" – (ocosa, bomba dosador)	1	un
37	42-023779	LUNA PVC ROSCA	1	18,00
38	42-027464	TUBO PVC ROSCA	1	7,00
39	42-020990	COTOVELO PVC ROSCA 90°	1	1,00
40	42-024198	NIPLE PVC ROSCA	1	1,00
41	42-028304	UNIAO PVC ROSCA	1	1,00
42	42-020010	ADAPTADOR PVC JS BOLSA/ROSCA	1	2,00
43	42-027456	TUBO PVC JS	1	80,00
44	45-035122	CAVA D' AGUA EM POLIETILENO OU FIBRA DE VIDRO, CAPACIDADE 250L	1	un



**NOTAS:**  
1. Medidas em cm.  
2. Ver relação de materiais.  
3. Para os tubos de FG, previu-se corte e execução de rosca no local.  
4. Usar fita de vidro ou trena química para vedar as roscas.  
5. Todas as tubulações aéreas, independentemente do material constituinte, deverão receber pintura apropriada para proteção contra intempéries (cor verde escura, indicado Manual 2.5C34, conforme NBR 6483:1994 - Emprego de cores para identificação de tubulações).  
6. Todos os tubos e conexões em FG enterrados devem ser protegidos com tinta betuminosa e/ou com fita plástica de polietileno ou poliéster (Pulv. ou Sotolite 250, ou outra material e produtos que de modo semelhante assegurem a mesma proteção).  
7. Na partida da bomba a testa do poço deverá ser conectado um manômetro à saída de 1/2" do 6" de redução (Item 5 de redução de material) para aferição das pressões separadas. Após a instalação do teste, a abertura deverá ser vedada com um plug.  
8. Por questões de segurança contra vandalismo, é recomendável a retirada das aberturas e volantes das registros após se adequar a regulagem desejada. Os cabeçotes deverão ter sua posição fixada por meio de tiras de borracha a serem dispostos ao redor da peça.

**Barilete 1 1/2" c/ tomada de água e VRP (p P-1 MPA): Vista**  
Escala: 1:20



**NOTAS:**  
1. Medidas em cm.  
2. Ver relação de materiais.  
3. Para os tubos de FG, previu-se corte e execução de rosca no local.  
4. Usar fita de vidro ou trena química para vedar as roscas.  
5. Todas as tubulações aéreas, independentemente do material constituinte, deverão receber pintura apropriada para proteção contra intempéries (cor verde escura, indicado Manual 2.5C34, conforme NBR 6483:1994 - Emprego de cores para identificação de tubulações).  
6. Todos os tubos e conexões em FG enterrados devem ser protegidos com tinta betuminosa e/ou com fita plástica de polietileno ou poliéster (Pulv. ou Sotolite 250, ou outra material e produtos que de modo semelhante assegurem a mesma proteção).  
7. Na partida da bomba a testa do poço deverá ser conectado um manômetro à saída de 1/2" do 6" de redução (Item 5 de redução de material) para aferição das pressões separadas. Após a instalação do teste, a abertura deverá ser vedada com um plug.  
8. Por questões de segurança contra vandalismo, é recomendável a retirada das aberturas e volantes das registros após se adequar a regulagem desejada. Os cabeçotes deverão ter sua posição fixada por meio de tiras de borracha a serem dispostos ao redor da peça.

**Barilete 1 1/2" c/ tomada de água e VRP (p P-1 MPA): Planta**  
Escala: 1:20