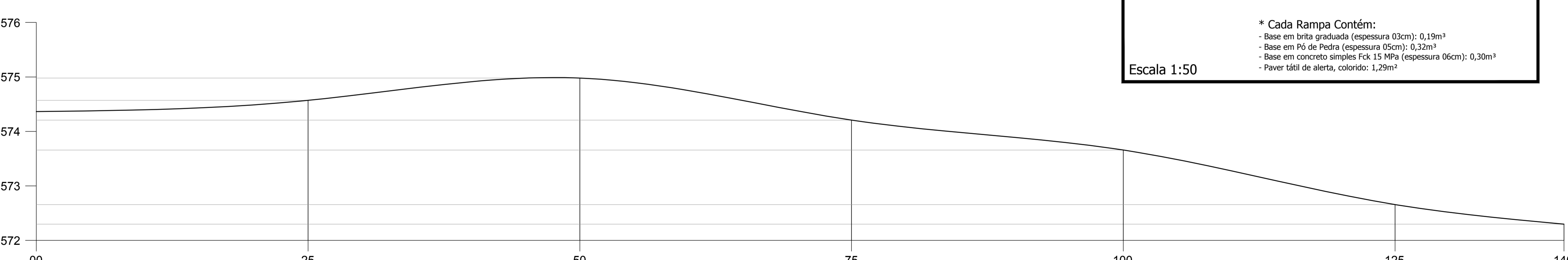
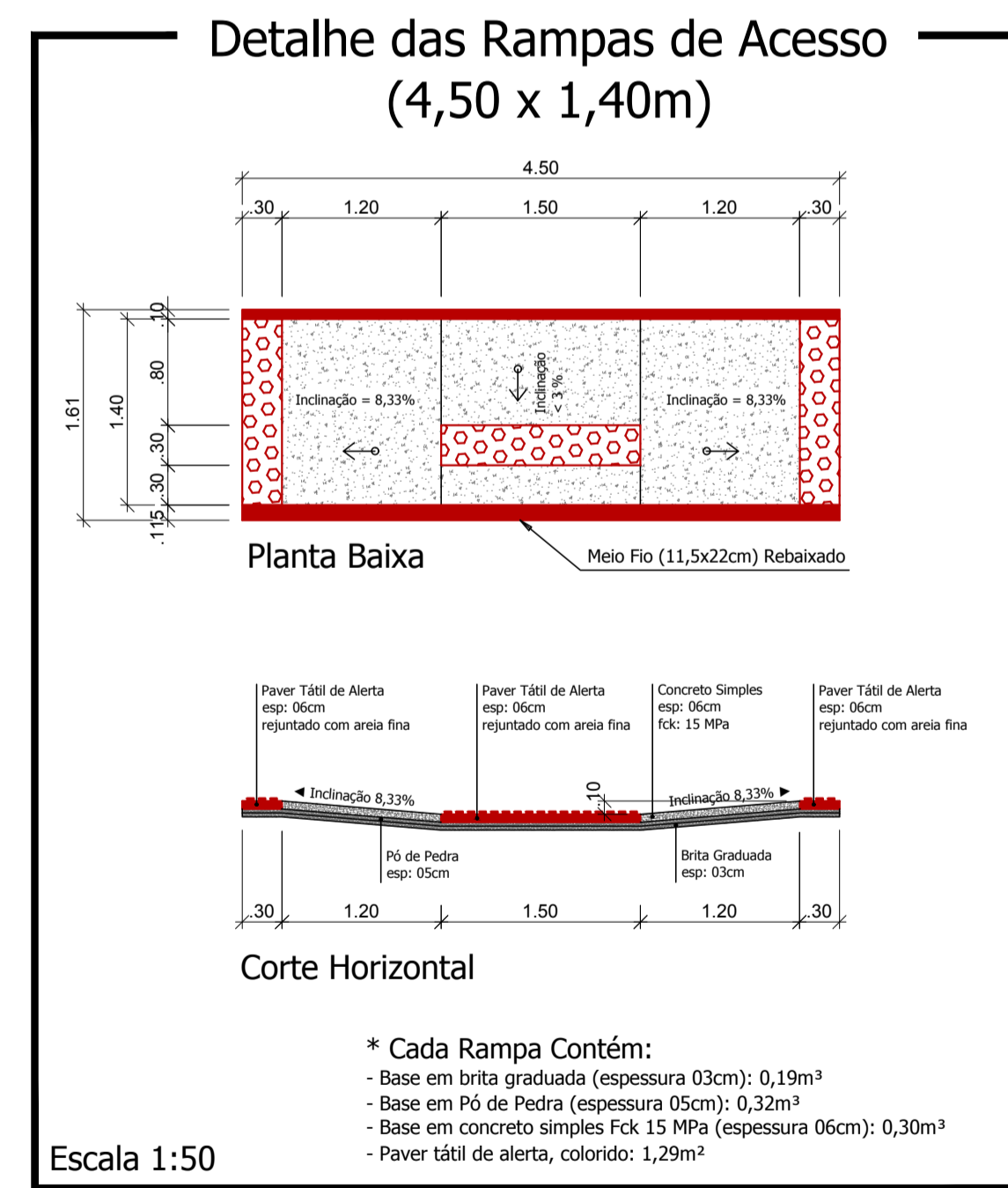
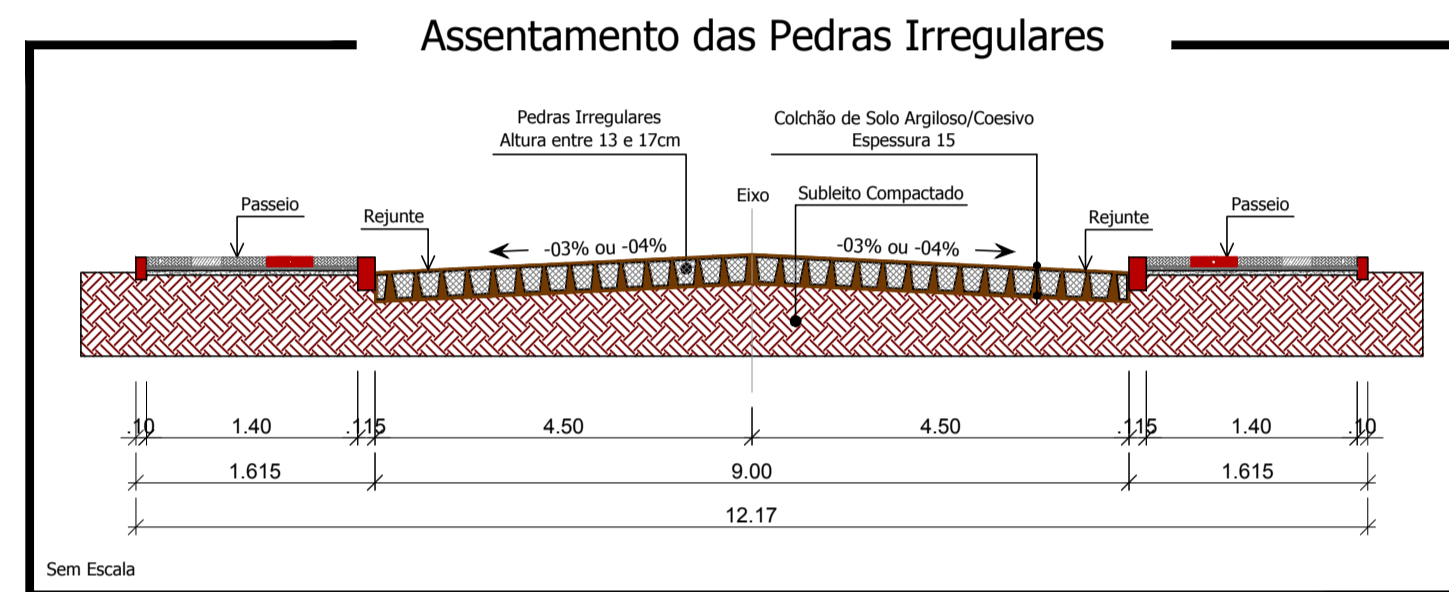
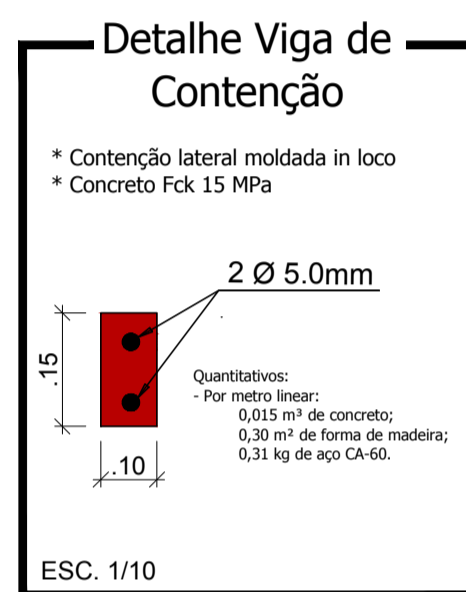
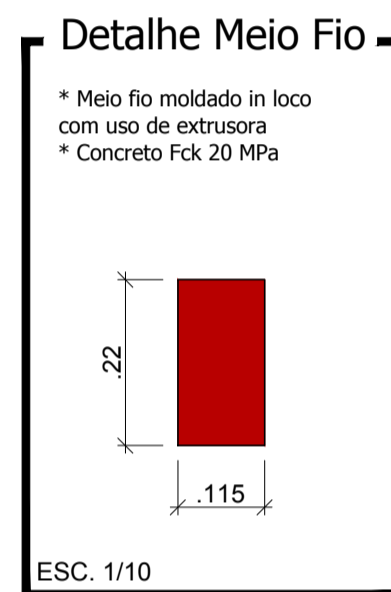
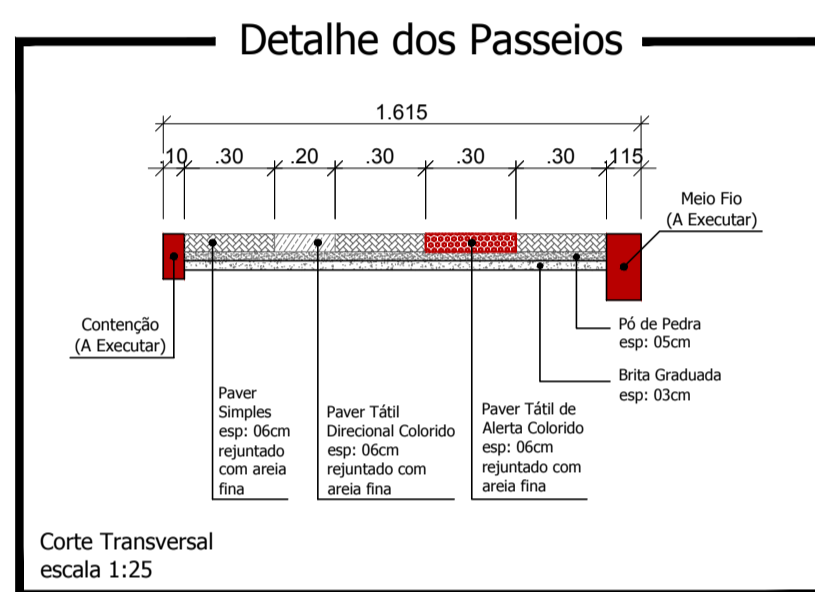
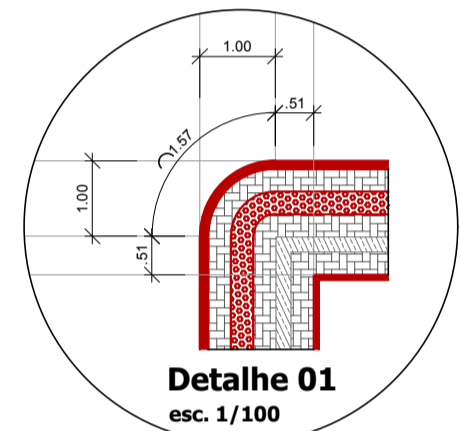


Planta Baixa

Trecho compreendido entre a Rua Irineu Boger e a Rua Váler Pecoits
Escala: 1/250



Perfil Longitudinal

Escala Vertical: 1/50
Escala Horizontal: 1/250

LEGENDA: Rua Teresinha Rohling Boger		
Trecho compreendido entre a Rua Irineu Boger e a Rua André Schmoeller		
	Pavimentação Polidétrica - (Área = 434,75 m ²)	
	Cordão de Pedra: 6,05 m	
	Meio Fio em Trecho Reto (11,5x22cm) = 79,22 m	
	Meio Fio em Trecho Curvo (11,5x22cm) = 6,29 m	
	Contenção Lateral a ser Executada - 10 cm L = 76,13 m	
	Rampa de Acesso (4,50x1,40m): 04 unidades	
	Sinalização Tátil de Alerta e = 6,0 cm Área Total = 18,25 m ²	
	Sinalização Tátil Direcional e = 6,0 CM Área Total = 11,50 m ²	
	Paver Simples e = 6,0 CM Área Total = 52,75 m ²	
	Pedra Britada e = 03 cm V = 2,48 m ³	
	Grama em Placa Tipo Batatais Área Total = 30,25 m ²	
	Placa Dê a Preferência: 01 unidade	
	Placa Nome de Rua (Com 2 Placas): 01 unidade	
	Tubulação Ø 40cm: 93,18 m	
	Tubulação Ø 60cm: 95,51 m	
	BL 70x70 (Boca de Lobo): 07 unidades	
	BL 90x90 (Boca de Lobo): 05 unidades	
	DE (Dissipador de Energia): 01 unidade	
	Poste Existente	
	Volume de escavação: 136,42 m ³	
	Volume de reaterro: 97,70 m ³	
	Retirada e Reassentamento de Pavimento Polidétrico: 61,87m ²	

Responsável Técnico Projeto:	Responsável Técnico Execução:	Proprietário da Obra:
Rua Teresinha Rohling Boger LEONARDI ENGENHARIA		
Projeto:		
Pavimentação Polidétrica e Construção de Passeios		
Conteúdo: Planta Baixa; Perfil Longitudinal; Detalhes.		
Proprietário (a): Prefeitura de Nova Esperança do Sudoeste	CPF/ CNPJ: 95.589.289/0001-32	
Endereço da Obra: Nova Esperança do Sudoeste; Paraná.		
Escala: Indicada	Data: Novembro/2018	Folha: 02/08