



# MUNICÍPIO DE NOVA ESPERANÇA DO SUDOESTE

Estado do Paraná

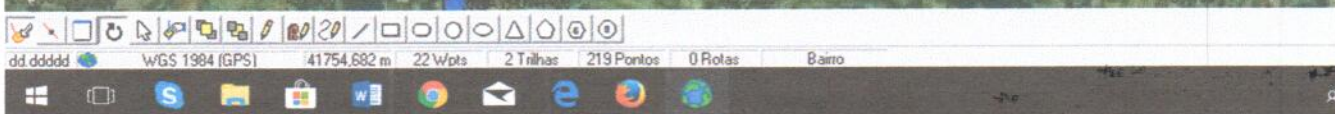
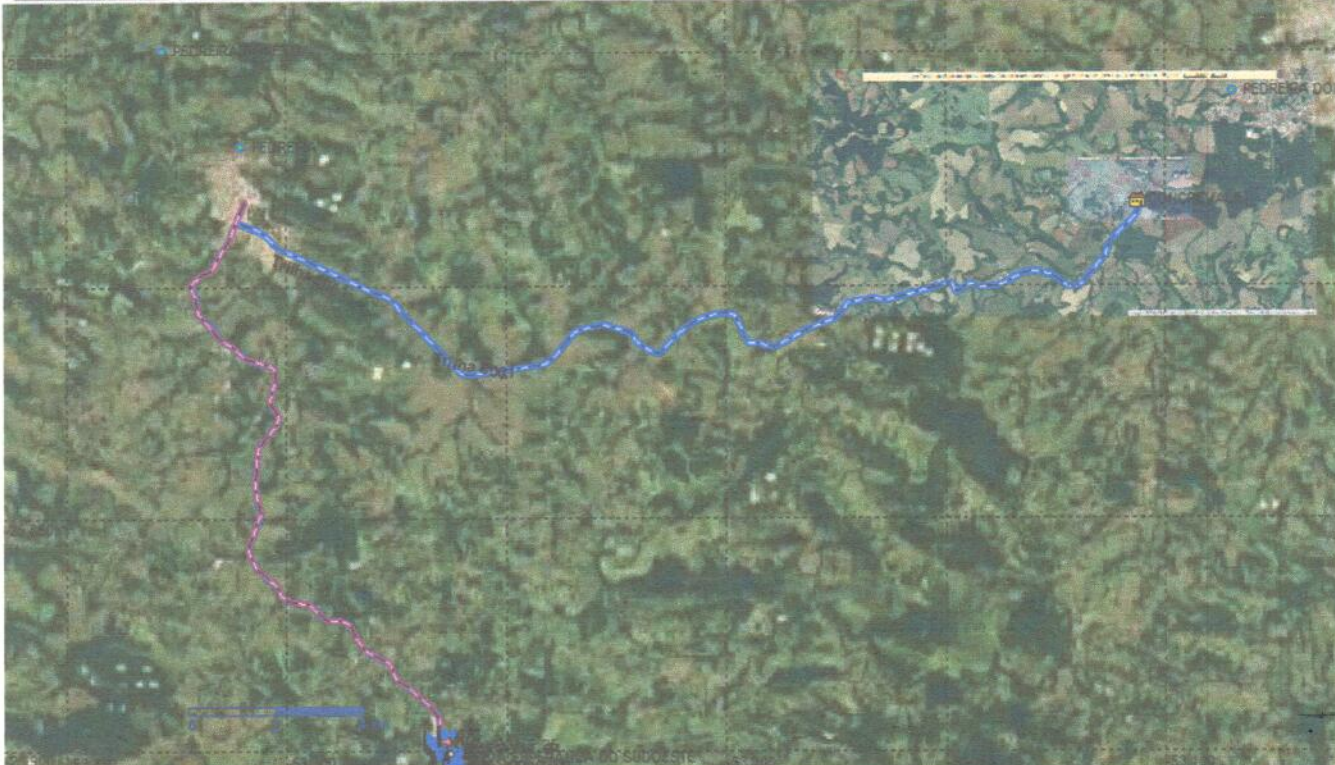


CONCREVALE – USINA DE ASFALTO E PEDRA BRITA – 41,7 KM

Localizada no Município de Dois Vizinhos/PR as margens da PR 180 acesso as Cidades de Salto Do Lontra e Francisco Beltrão

GPS TrackMaker - C:\Users\Elicimar\Desktop\PROJETO\projetos em andamento\MCIDADES ASSIS\2017\PONTOS PARA CALSSAMENTO.gtm

Arquivo Editar Exibir Desenhar Ferramentas Mapas GPS Ajuda







# MUNICÍPIO DE NOVA ESPERANÇA DO SUDOESTE

Estado do Paraná



DMT das usinas de asfalto e pedra brita

Dalba engenharia (pedra e usina de asfalto) 42,9 Km

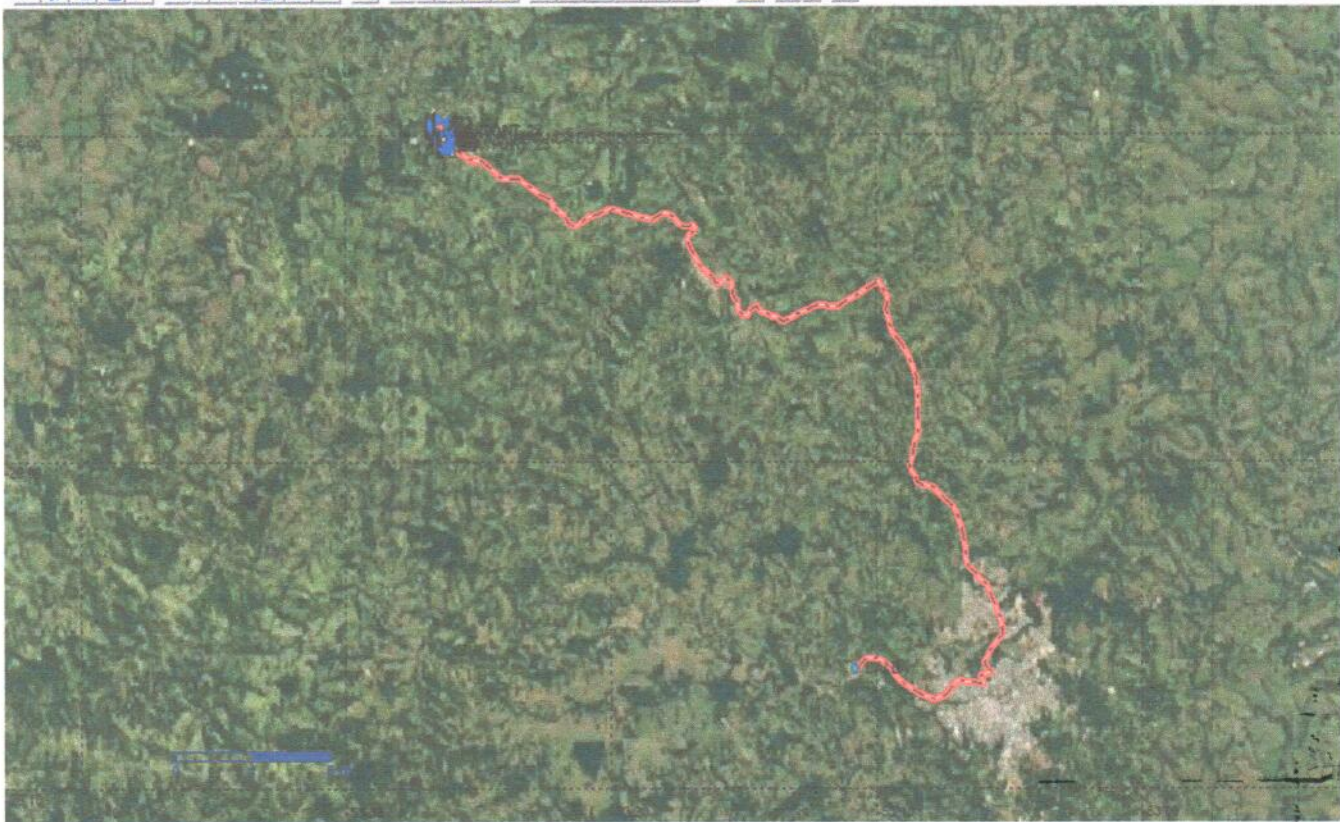
Localizada no município de Francisco Beltrão/ PR, localizada as margens da BR 182 acesso ao Município de Ampere/PR

GPS TrackMaker - C:\Users\Elicimar\Desktop\PROJETO\projetos em andamento\MCIDADES ASSIS\2017\PONTOS PARA CALSSAMENTO.gtm

Arquivo Editar Exibir Desenhar Ferramentas Mapas GPS Ajuda



1.3 km Brazil Detailed Comentários dos Waypoints Latitude Longitude



dd dddd WGS 1984 (IGPS) 21 Wpts 2 Trilhas 167 Pontos 0 Rotas Bairro







# MUNICÍPIO DE NOVA ESPERANÇA DO SUDOESTE

Estado do Paraná



PEDREIRA BONETTI- PEDRA BRITA 23,8 KM

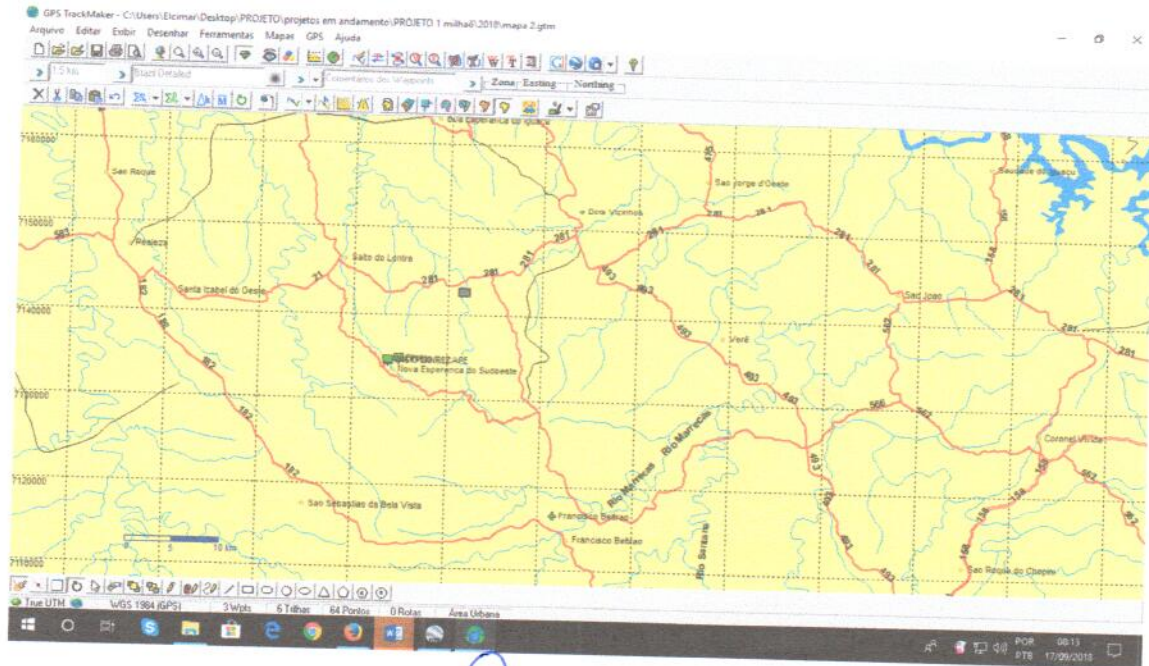
Localizado no Município de Salto do Lontra, as Margens da PR 471 acesso ao Município de Nova Prata do Iguaçu.

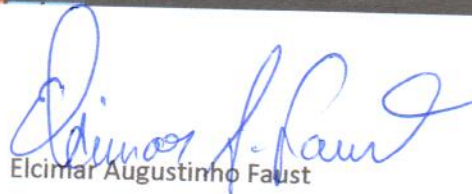




# MUNICÍPIO DE NOVA ESPERANÇA DO SUDOESTE

Estado do Paraná



  
Elcimar Augustinho Faust

Técnico em Agropecuária