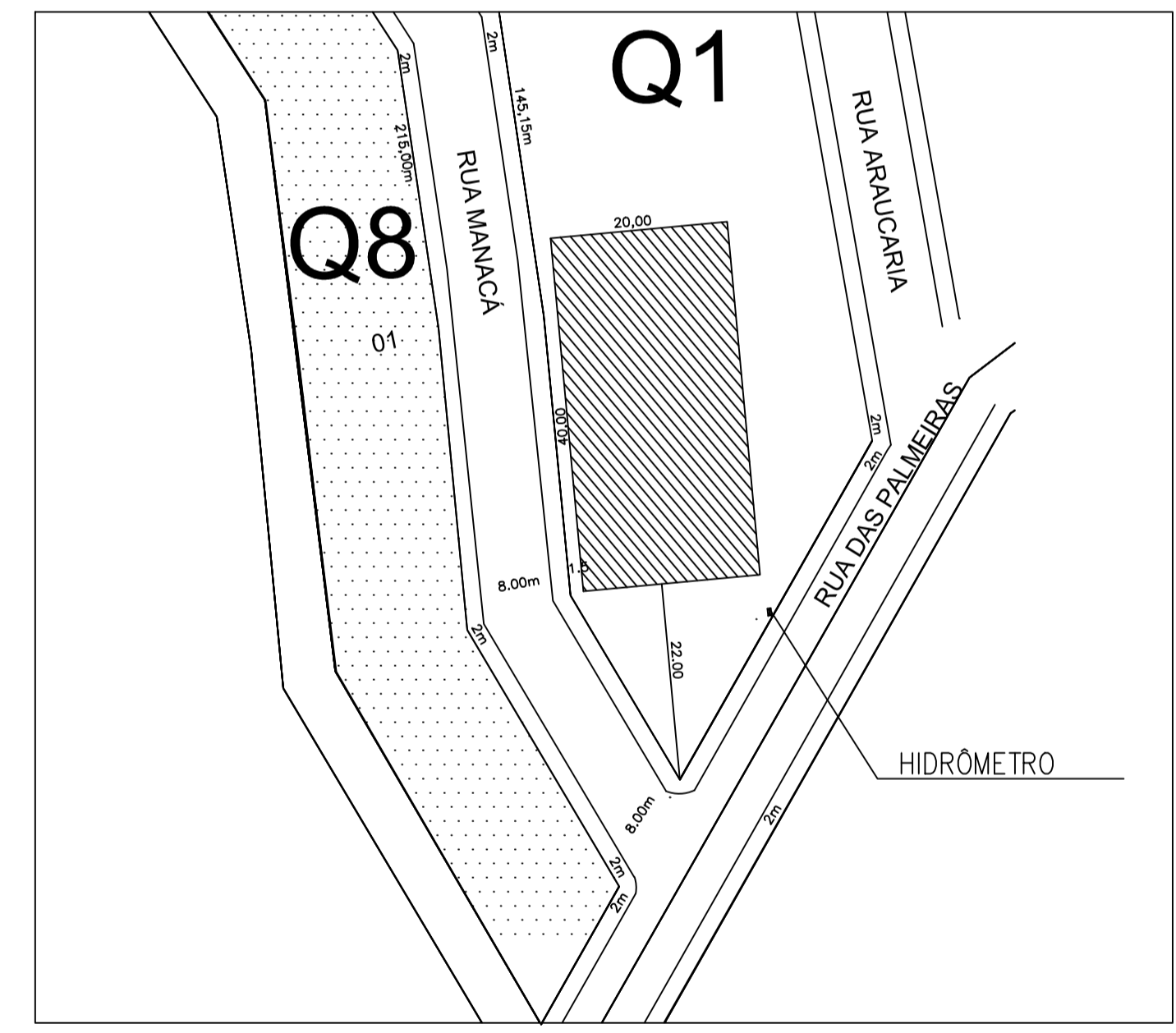


Lista de Materiais Térreo	
Entrada de Água	
Hidômetro 3/4"	1 qd
Caixa de alvenaria c/ tampa (proteção do hidômetro)	1 und
Caixa D'Água em polietileno base circular c/ tampa	
Caixa D'Água	
Capacidade 500 litros	2 und
PVC rígido solúvel	
Adaptador solúvel curto p/ caixa d'água	2 pc
25 mm - 3/4"	
Joelho 90° solúvel	8 pc
25 mm	
Tubo PVC rígido	90,00 m
25 mm - 3/4"	
Torneira bola p/ caixa d'água	02 und
25 mm - 3/4"	
Aparato	
Lavatório em louça branca, com coluna	2 pc
25 mm - 1/2"	
Lavatório em louça branca, sem coluna	5 pc
25 mm - 1/2"	
Torneira de lavatório	7 pc
25 mm - 1/2"	
Vaso sanitário p/ caixa de descarga	7 pc
3/4"	
Mesas	
Registro de gaveta c/ canopla cromada	4 pc
1"	
Registro de gaveta bruto	2 pc
1"	
PVC Acessórios	
Bolha de ligação p/ vaso sanitário	7 pc
1 1/2"	
Cx. de descarga s/ engate flexível	7 pc
Branco - c/ra - bege - caramelo	
Engate flexível plástico	7 pc
1/2" - 30cm	
Tubo de descida de embutir p/ cx. descarga	7 pc
40"	
Distribuição	
PVC rígido solúvel	
Adaptador solúvel curto p/ caixa d'água	6 pc
25 mm - 3/4"	
Adapt solúvel curto bolha-rosca p registro	3 pc
32 mm - 1"	
Joelho 90° solúvel	10 pc
32 mm - 1"	
25 mm - 3/4"	7 pc
Tubos	
32 mm	22,00 m
25 mm	55,00 m
Tê 90 solúvel	
32 x 32 mm - 1"	5 pc
25 x 25 mm - 3/4"	5 pc
Bucha de resaca	
32 x 25 mm - 1 x 3/4"	5 pc
PVC solúvel para c/ bucha latão	
Joelho de redução 90° solúvel com bucha de latão	6 pc
25 mm - 1/2"	

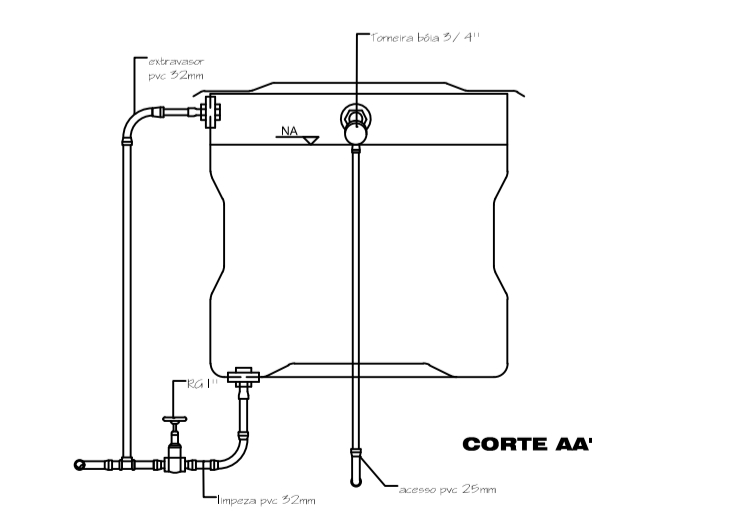
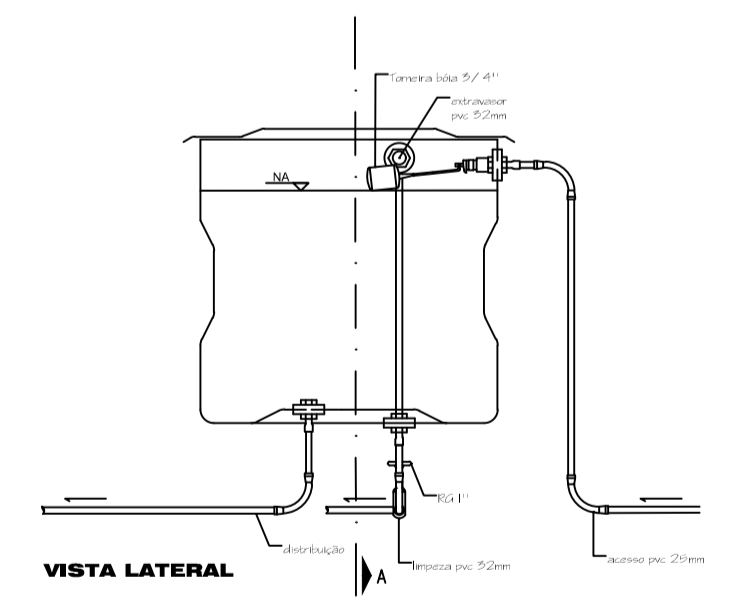
PLANTA BAIXA - HIDRÁULICA
ESCALA 1:50



LOCALIZAÇÃO HIDRÔMETRO
S/ ESCALA

SIMBOLOGIA:

- CV - Coluna de Ventilação;
- TQ - Tubo de Queda;
- RS - Ralo Sifonado;
- CG/PVC - Caixa de Gordura em PVC;
- CG - Caixa de Gordura em alvenaria;
- CIS - Caixa de Inspeção Sifonada;
- PIA - Pia de Cozinha;
- LV - Lavatório;
- VS - Vaso Sanitário;
- TR - Tanque Lavar Roupas;
- ML - Máquina de Lavar Roupas;
- CN - Centrifuga de Roupas;
- PT - Ponto de Esgoto 40mm;
- VSCD - Vaso Sanitário c/ Caixa de Descarga;
- AL - Alimentador Predial;
- AF - Água Fria;



DETALHE GENÉRICO DA CAIXA D'ÁGUA
CONSTRUÇÃO - 800x1000

BARRACÃO 01/02 NOVA ESPERANÇA DO SUDESTE - PR	
CONTERNO	RESPONSÁVEL TÉCNICO
	Lilian Giseli Alberton
	CREA SC 812135 / D
OBJETO	01/03
DESCRIÇÃO	BARRACÃO PRÉ-MOLDADO FECHADO
ÁREA	800,00 m ²
ESPECIFICAÇÃO	HIDRÁULICA
PROJETO	HIDROSANITÁRIO
LOCAL	PROL. RUA DAS PALMEIRAS - JARDIM FLORESTA
ESCALA	INDICADA
MUNICÍPIO	NOVA ESPERANÇA DO SUDESTE - PARANÁ
DATA	dezembro/2019